

федеральное государственное автономное образовательное учреждение
высшего образования
«Санкт-Петербургский политехнический университет Петра Великого»
Центр качества образования

УТВЕРЖДАЮ

Проректор по образовательной деятельности



Е.М. Разинкина

«23» ноября 2022 г.

ОТЧЕТ

о результатах опроса педагогических работников

Инженерно-строительного института

о качестве организации образовательного процесса в СПбПУ - 2022

ОГЛАВЛЕНИЕ

ВВЕДЕНИЕ.....	3
Анализ результатов опроса.....	3
1. Какие мотивы в профессиональной деятельности для Вас наиболее значимы?.....	3
2. Соответствует ли выполняемая Вами учебная нагрузка Вашему индивидуальному плану?.....	4
3. Предоставляются ли Вам аудитории с необходимым для проведения занятий оборудованием и/или программным обеспечением (ПО)?.....	4
4. Какого оборудования и (или) программного обеспечения не хватает для реализации Ваших дисциплин?.....	4
5. Оцените, пожалуйста, наполненность электронно-библиотечной системы (ЭБС) СПбПУ учебно-методическими материалами, необходимыми для реализации преподаваемых Вами дисциплин?.....	5
6. Каких именно учебно-методических материалов Вам не хватает??.....	5
7. Возникают ли у Вас трудности при работе с иностранными студентами?.....	6
8. Какие образовательные технологии проведения занятий Вы применяете в своей деятельности? (возможен выбор нескольких вариантов ответов)?.....	6
9. Каким видом научной деятельности Вы преимущественно занимаетесь? (возможен выбор нескольких вариантов ответов).....	7
10. Какие из нематериальных мер по поддержке развития научной деятельности важны для Вас? (возможен выбор нескольких вариантов ответа).....	7
11. Какие из материальных мер по поддержке развития научной деятельности важны для Вас? (возможен выбор нескольких вариантов ответа).....	8
12. Участвуете ли Вы в программах академической мобильности и международных стажировках для преподавателей?.....	8
13. Как часто Вы проходили повышение квалификации за последние 10 лет?.....	9
14. Какие форматы проведения повышения квалификации для Вас наиболее предпочтительны? (возможен выбор нескольких вариантов ответов).....	9
15. Нужны ли Вам консультации или обучение по вопросам организации учебного процесса в смешанном формате?.....	10
16. Какими иными (не основная учебная и не научная деятельность) видами деятельности Вы дополнительно занимаетесь в университете?.....	10
17. Готовы ли Вы делиться педагогическим опытом с коллегами в формате мастер-классов?.....	11
18. Какие каналы для получения информации о жизни в СПбПУ Вы предпочитаете использовать? (множественный выбор).....	11
19. Оцените уровень своей удовлетворённости различными аспектами деятельности университета...12	
21. Удовлетворены ли Вы уровнем входных знаний студентов, необходимых для изучения дисциплины?.....	13
22. В чем, на Ваш взгляд, заключается причина недостаточных входных знаний студентов?.....	13
23. Каких дисциплин, с Вашей точки зрения, не хватает в образовательной программе в качестве базовых для читаемой Вами дисциплины?.....	14
24. Удовлетворены ли Вы распределением часов в учебном плане по видам занятий преподаваемой дисциплины (лекции, практические занятия, лабораторные работы)?.....	14
25. Что бы Вы хотели изменить в распределении часов по преподаваемой дисциплине?.....	14
26. Как Вы оцениваете численность студентов на занятиях по преподаваемой дисциплине?.....	15
27. Ваши замечания и предложения по совершенствованию организации образовательного процесса в университете.....	15

ВВЕДЕНИЕ

Центр качества образования в весеннем семестре 2022 года в соответствии с приказом от 06.04.2022 № 704 провел опрос педагогических работников Инженерно-строительного института о качестве организации образовательного процесса. Опрос был направлен на определение удовлетворенности педагогических работников различными аспектами организации обучения, условиями их образовательной и научной деятельности, социально-бытовыми условиями, взаимодействием с административными отделами, информационным обеспечением. По результатам опроса должны быть выявлены направления для повышения качества организации образовательного процесса в СПбПУ.

Опрос проводился с 06.04.2022 по 20.06.2022 года.

В опросе приняли участие 80 педагогических работника Инженерно-строительного института СПбПУ.

Анализ результатов опроса

1. Какие мотивы в профессиональной деятельности для Вас наиболее значимы?



Рис. 1. Какие мотивы в профессиональной деятельности для Вас наиболее значимы?

2. Соответствует ли выполняемая Вами учебная нагрузка Вашему индивидуальному плану?

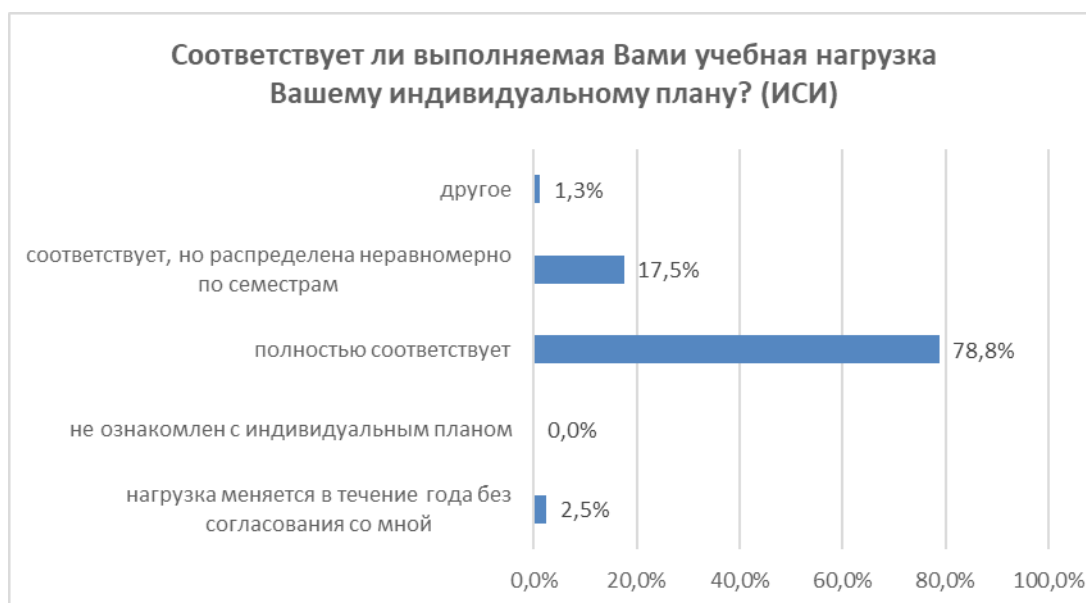


Рис. 2. Соответствует ли учебная нагрузка Вашему индивидуальному плану?

3. Предоставляются ли Вам аудитории с необходимым для проведения занятий оборудованием и/или программным обеспечением (ПО)?

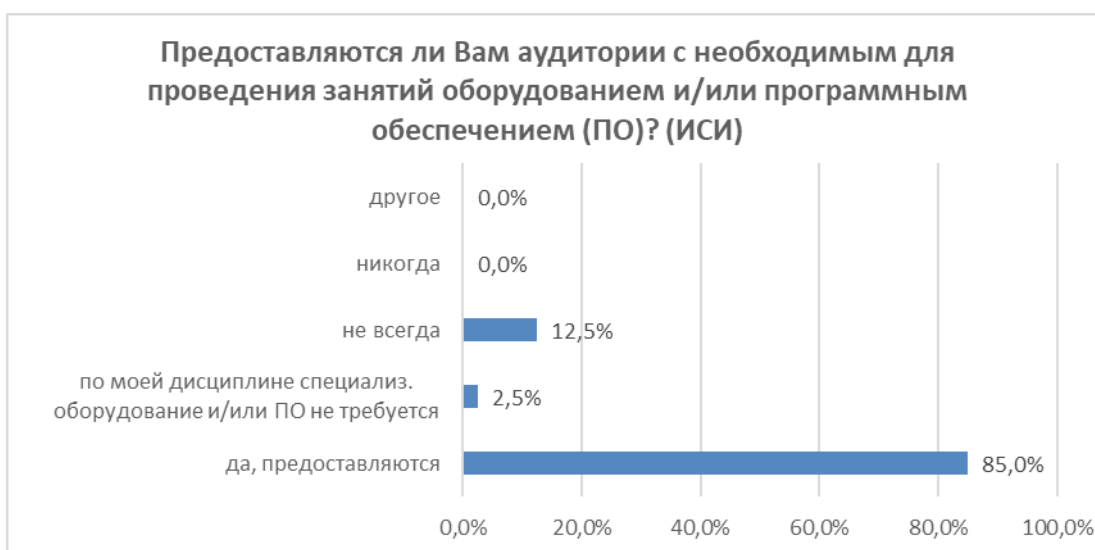


Рис. 3. Предоставляются ли Вам аудитории с необходимым для проведения занятий оборудованием и/или программным обеспечением (ПО)?

4. Какого оборудования и (или) программного обеспечения не хватает для реализации Ваших дисциплин?

Наиболее часто встречающиеся пожелания преподавателей можно сгруппировать в несколько позиций:

- компьютерное оборудование, в том числе, презентационное оборудование, интерактивные доски для чтения лекций;

- компьютерные классы с новыми производительными ПК;
- обновленное лабораторное оборудование, учебные стенды;
- специализированное ПО, в том числе отечественные аналоги импортных программ;
- широкополосный доступ в интернет во всех аудиториях.

5. Оцените, пожалуйста, наполненность электронно-библиотечной системы (ЭБС) СПбПУ учебно-методическими материалами, необходимыми для реализации преподаваемых Вами дисциплин?



Рис. 4. Наполненность электронно-библиотечной системы (ЭБС) СПбПУ учебно-методическими материалами, необходимыми для реализации дисциплин

6. Каких именно учебно-методических материалов Вам не хватает??

Преподаватели отмечают, что не всегда хватает учебников на английском языке, литературы по генеративному дизайну и визуальному программированию.

7. Возникают ли у Вас трудности при работе с иностранными студентами?

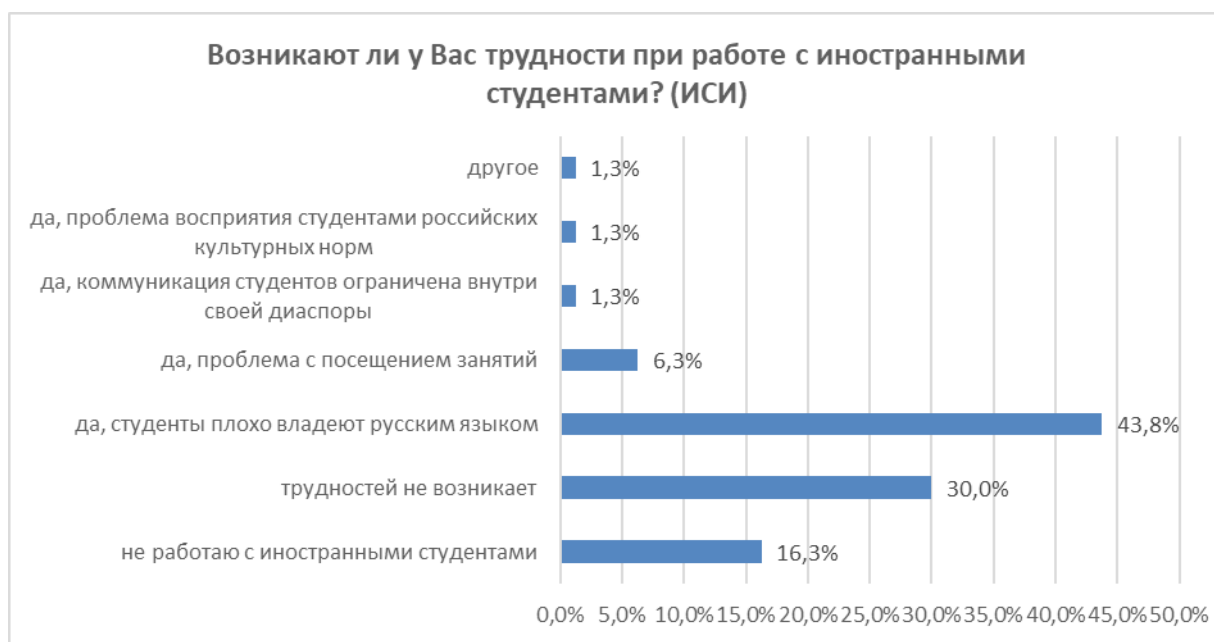


Рис. 5. Возникают ли у Вас трудности при работе с иностранными студентами?

8. Какие образовательные технологии проведения занятий Вы применяете в своей деятельности? (возможен выбор нескольких вариантов ответов)?

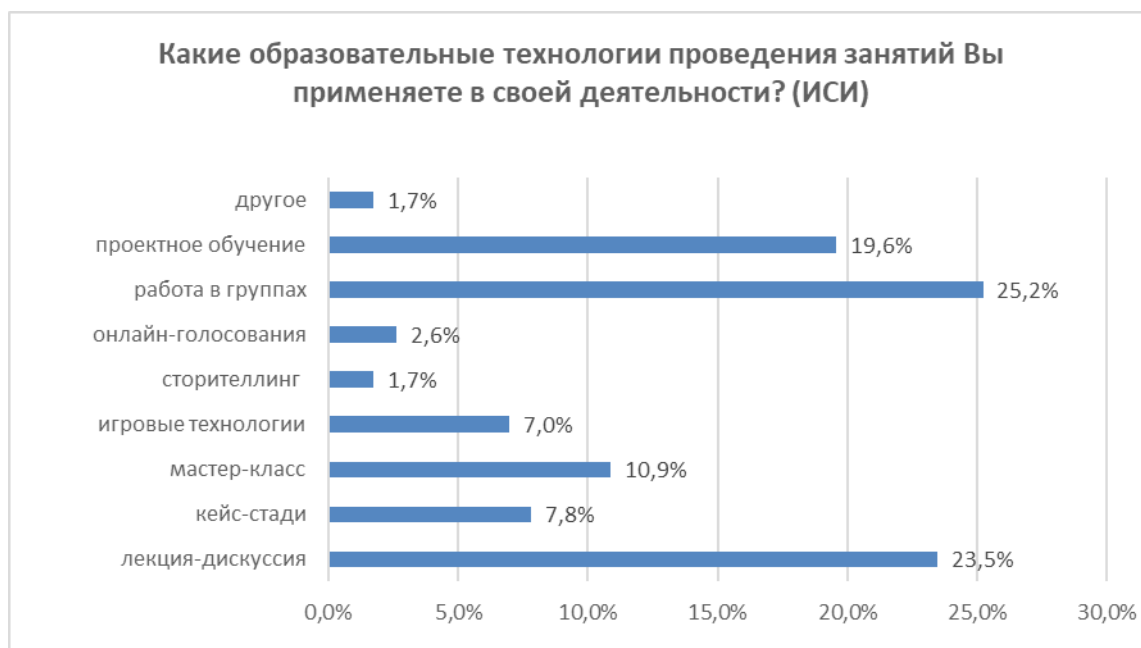


Рис. 6. Какие образовательные технологии проведения занятий Вы применяете в своей деятельности

9. Каким видом научной деятельности Вы преимущественно занимаетесь? (возможен выбор нескольких вариантов ответов)

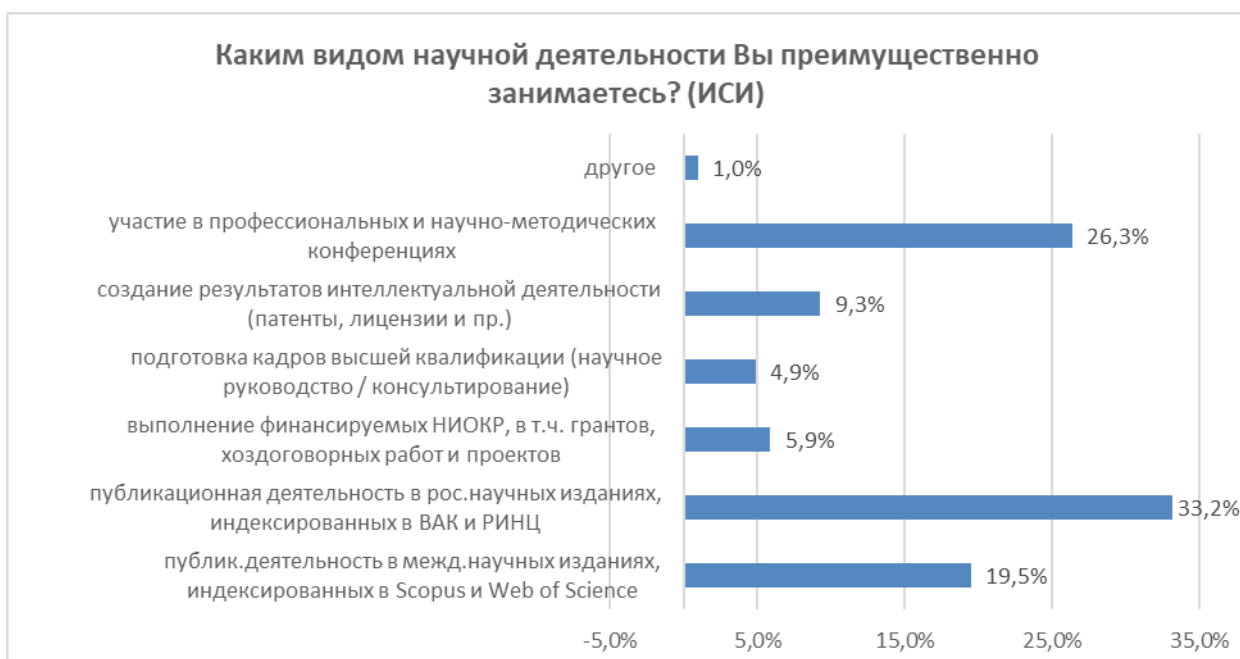


Рис. 7. Каким видом научной деятельности Вы преимущественно занимаетесь?

10. Какие из нематериальных мер по поддержке развития научной деятельности важны для Вас? (возможен выбор нескольких вариантов ответа)



Рис. 8. Какие из нематериальных мер поддержки важны для Вас?

11. Какие из материальных мер по поддержке развития научной деятельности важны для Вас? (возможен выбор нескольких вариантов ответа)



Рис. 9. Какие из материальных мер по поддержке важны для Вас?

12. Участвуете ли Вы в программах академической мобильности и международных стажировках для преподавателей?



Рис. 10. Участвуете ли Вы в программах академической мобильности и международных стажировках для преподавателей?

13. Как часто Вы проходили повышение квалификации за последние 10 лет?

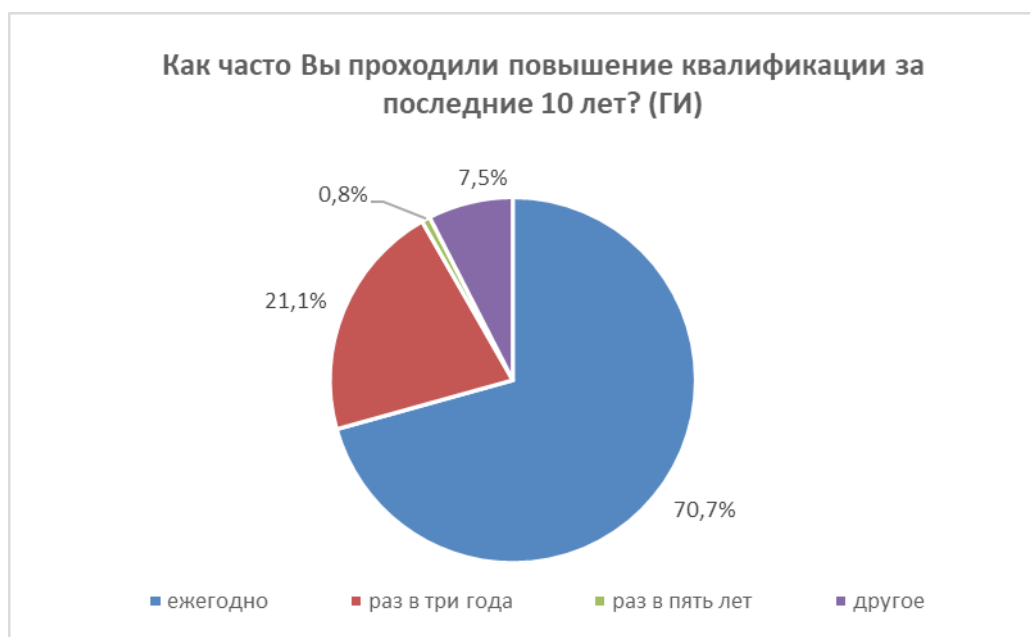


Рис. 11. Как часто Вы проходили повышение квалификации за последние 10 лет?

В свободной форме часть респондентов отметили, что повышают квалификацию чаще, по мере необходимости, до нескольких раз в год.

14. Какие форматы проведения повышения квалификации для Вас наиболее предпочтительны? (возможен выбор нескольких вариантов ответов)



Рис. 12. Какие форматы проведения повышения квалификации для Вас наиболее предпочтительны? (возможен выбор нескольких вариантов ответов)

15. Нужны ли Вам консультации или обучение по вопросам организации учебного процесса в смешанном формате?



Рис. 13. Нужны ли Вам консультации или обучение по вопросам организации учебного процесса в смешанном формате?

В комментариях преподаватели отмечают, что для качественной организации обучения в смешанном формате нужны не столько консультации или инструкции на сайте, сколько постоянная и грамотная техническая поддержка.

16. Какими иными (не основная учебная и не научная деятельность) видами деятельности Вы дополнительно занимаетесь в университете?



Рис. 14. Какими иными (не основная учебная и не научная деятельность) видами деятельности Вы дополнительно занимаетесь в университете?

17. Готовы ли Вы делиться педагогическим опытом с коллегами в формате мастер-классов?



Рис. 15. Готовы ли Вы делиться педагогическим опытом с коллегами в формате мастер-классов?

18. Какие каналы для получения информации о жизни в СПбПУ Вы предпочитаете использовать? (множественный выбор)

Ответы на вопрос о наиболее используемых преподавателями источниках информации представлены на рисунке 16.

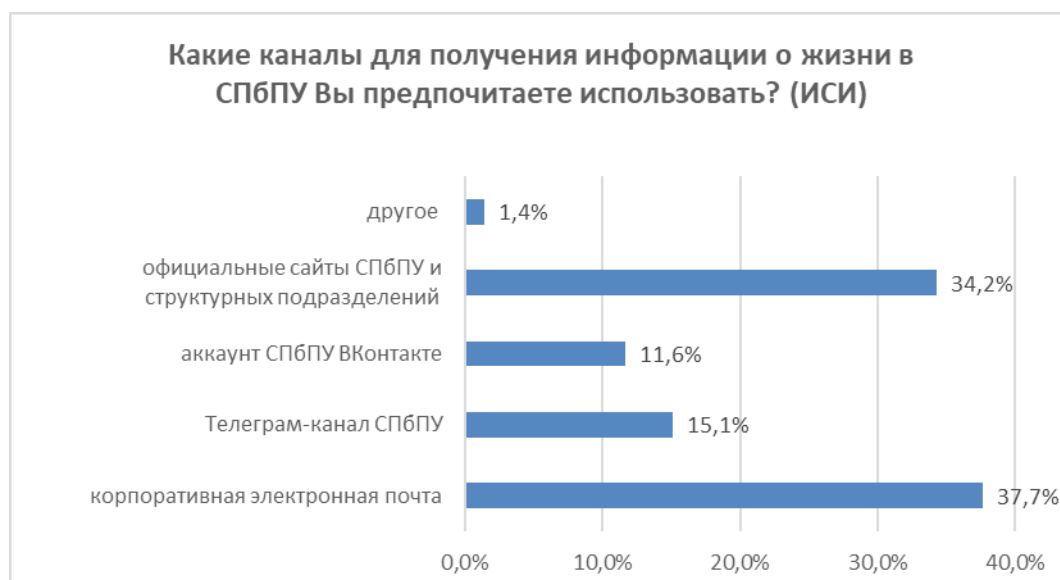


Рис. 16. Какие каналы для получения информации о жизни в СПбПУ Вы предпочитаете использовать?

19. Оцените уровень своей удовлетворённости различными аспектами деятельности университета

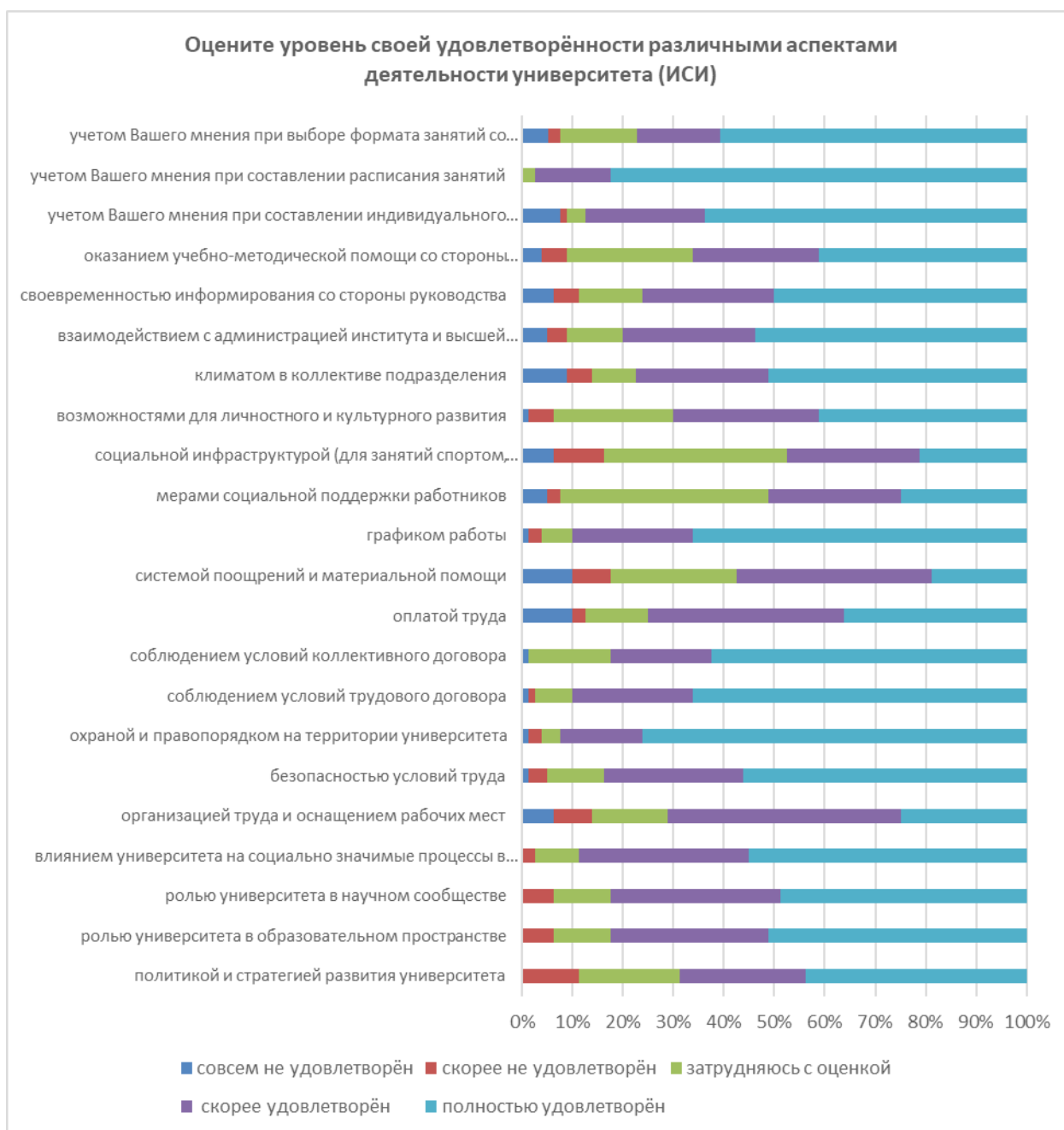


Рис. 17. Уровень удовлетворенности различными аспектами деятельности университета

Следующие вопросы с 21 по 27 касаются преподавания конкретных дисциплин. Однако ввиду анонимности опроса в отчете приводятся только обобщенные данные по ответам преподавателей.

21. Удовлетворены ли Вы уровнем входных знаний студентов, необходимых для изучения дисциплины?



Рис. 18. Удовлетворены ли Вы уровнем входных знаний студентов, необходимых для изучения дисциплины?

22. В чем, на Ваш взгляд, заключается причина недостаточных входных знаний студентов?



Рис. 19. В чем, на Ваш взгляд, заключается причина недостаточных входных знаний студентов?

23. Каких дисциплин, с Вашей точки зрения, не хватает в образовательной программе в качестве базовых для читаемой Вами дисциплины?

Ответы на вопрос давались в свободной форме, всего было получено более 70 ответов. В целом преобладает мнение, что образовательные программы сбалансированы по наличию дисциплин, базовых дисциплин достаточно, но недостаточно часов и некоторых разделов в курсах физики и химии.

24. Удовлетворены ли Вы распределением часов в учебном плане по видам занятий преподаваемой дисциплины (лекции, практические занятия, лабораторные работы)?



Рис. 20. Удовлетворены ли Вы распределением часов в учебном плане по видам занятий преподаваемой дисциплины?

25. Что бы Вы хотели изменить в распределении часов по преподаваемой дисциплине?

Ответы на вопрос давались в свободной форме, всего было получено 9 ответов. Преподаватели обращают внимание, что необходимо увеличить число аудиторных часов для лучшего усвоения содержания дисциплин студентами. Некоторые дисциплины предлагается вести позже, чтобы у студентов хватало уровня подготовки для их освоения.

26. Как Вы оцениваете численность студентов на занятиях по преподаваемой дисциплине?

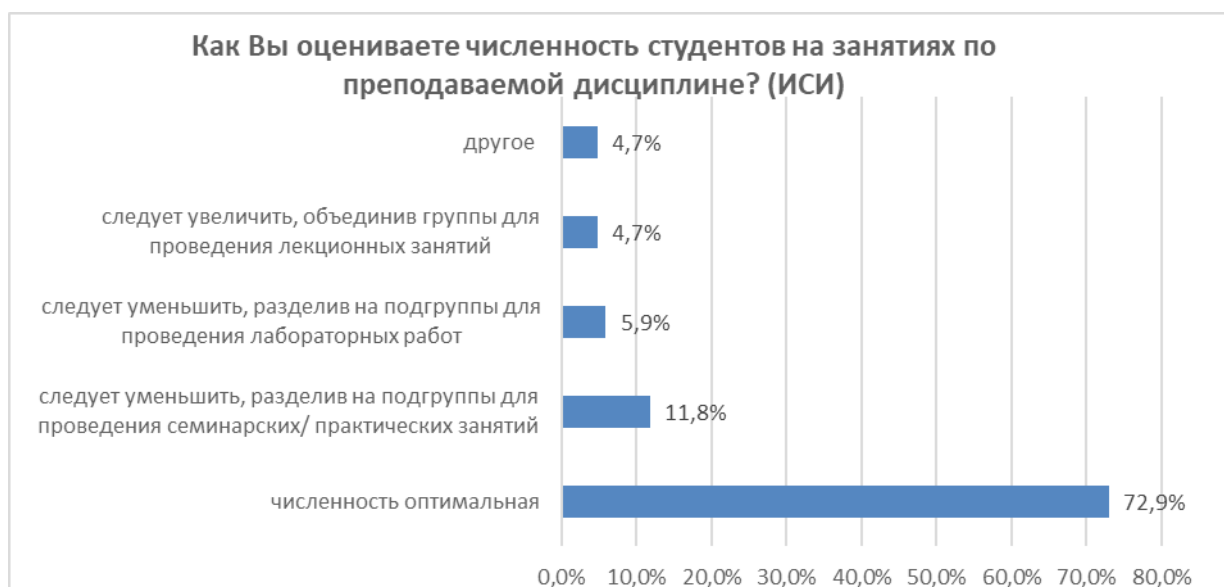


Рис. 21. Как Вы оцениваете численность студентов на занятиях по преподаваемой дисциплине?

27. Ваши замечания и предложения по совершенствованию организации образовательного процесса в университете

Свои пожелания, замечания и предложения дали 51 респондент. Представленные высказывания сгруппированы по нескольким категориям (рисунок 22).



Рис. 22. Категории замечаний и предложений ППС