

**УТВЕРЖДАЮ**

Проректор по образовательной деятельности



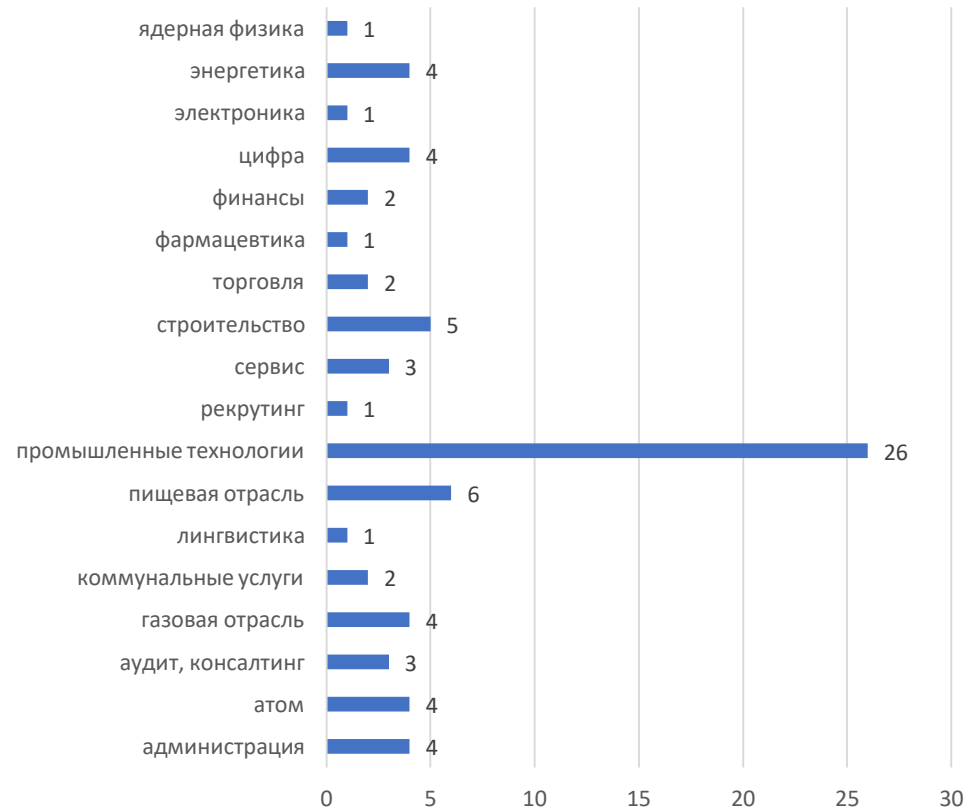
Е.М. Разинкина

«22» марта 2023 г.

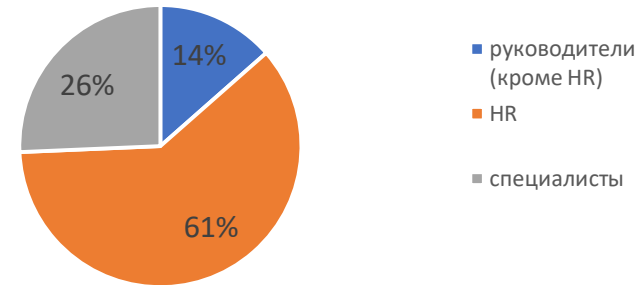
# Опрос работодателей СПбПУ 2022-2023

# Характеристика респондентов

Работодатели по отраслям (количество)



Структура должностей респондентов



# Востребованность специалистов по укрупненным группам



# Требования к выпускникам

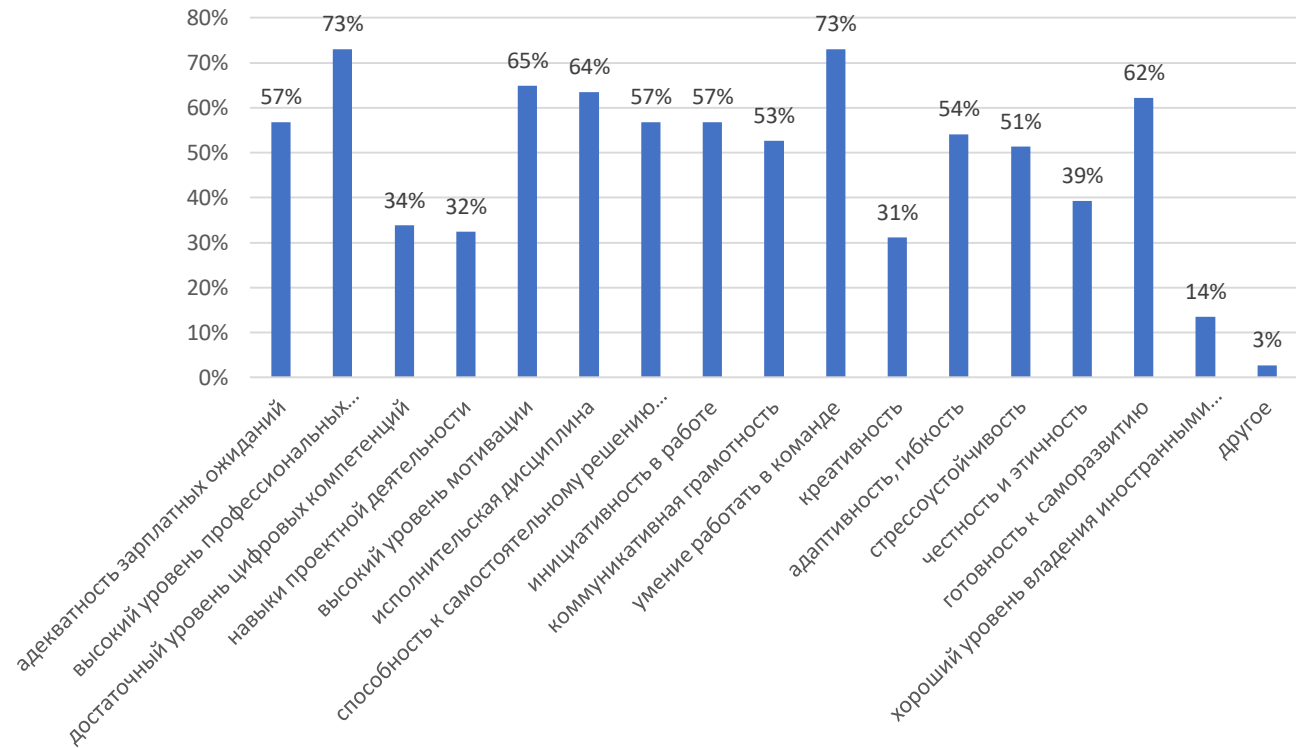
## Более востребованы

- Высокий уровень профессиональных компетенций
- Умение работать в команде
- Высокий уровень мотивации

## Менее востребованы

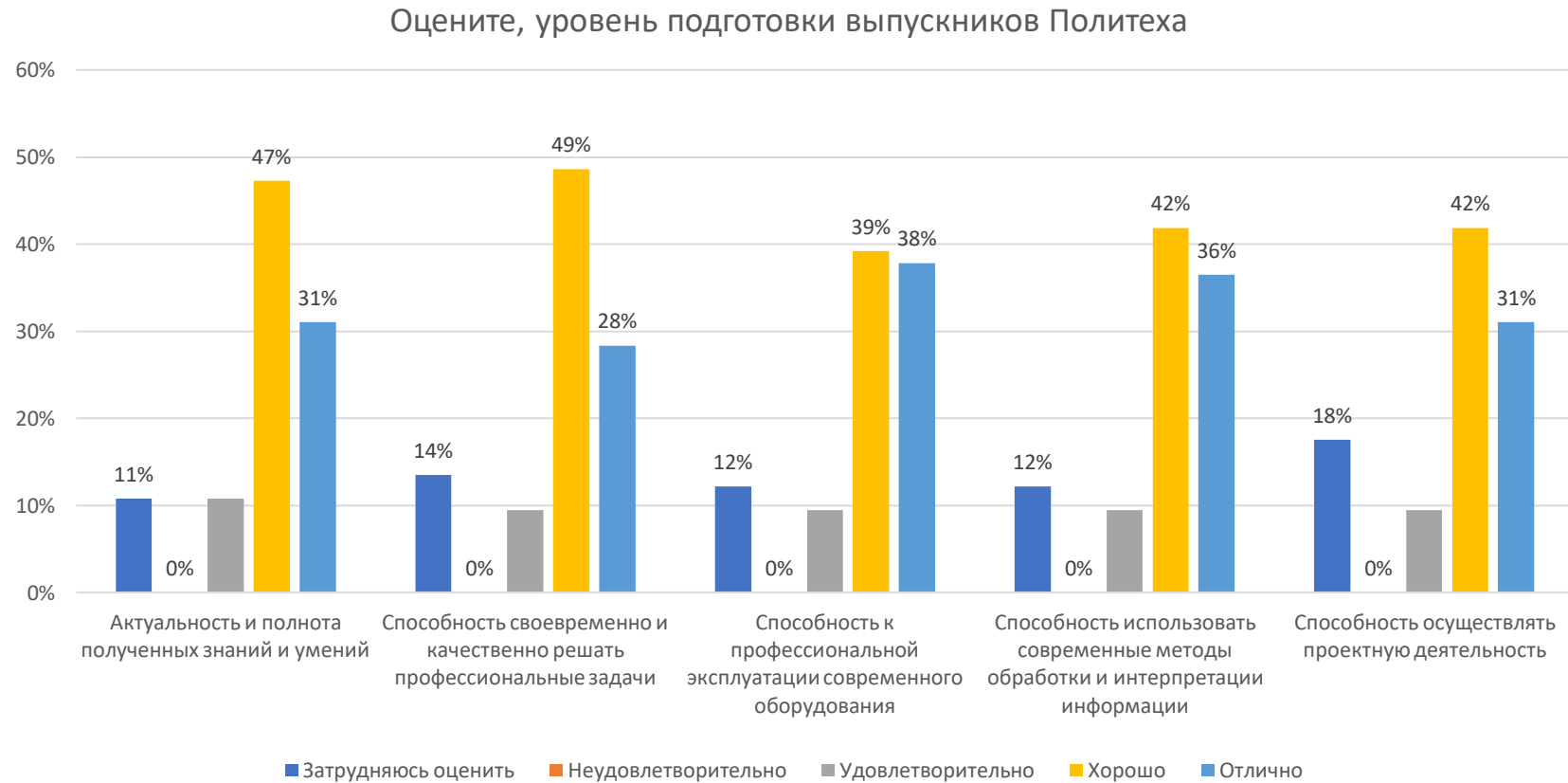
- Достаточный уровень цифровых компетенций
- Навыки проектной деятельности
- Креативность
- Хороший уровень владения иностранными языками

Назовите основные требования к выпускникам Политеха, претендующим на трудоустройство



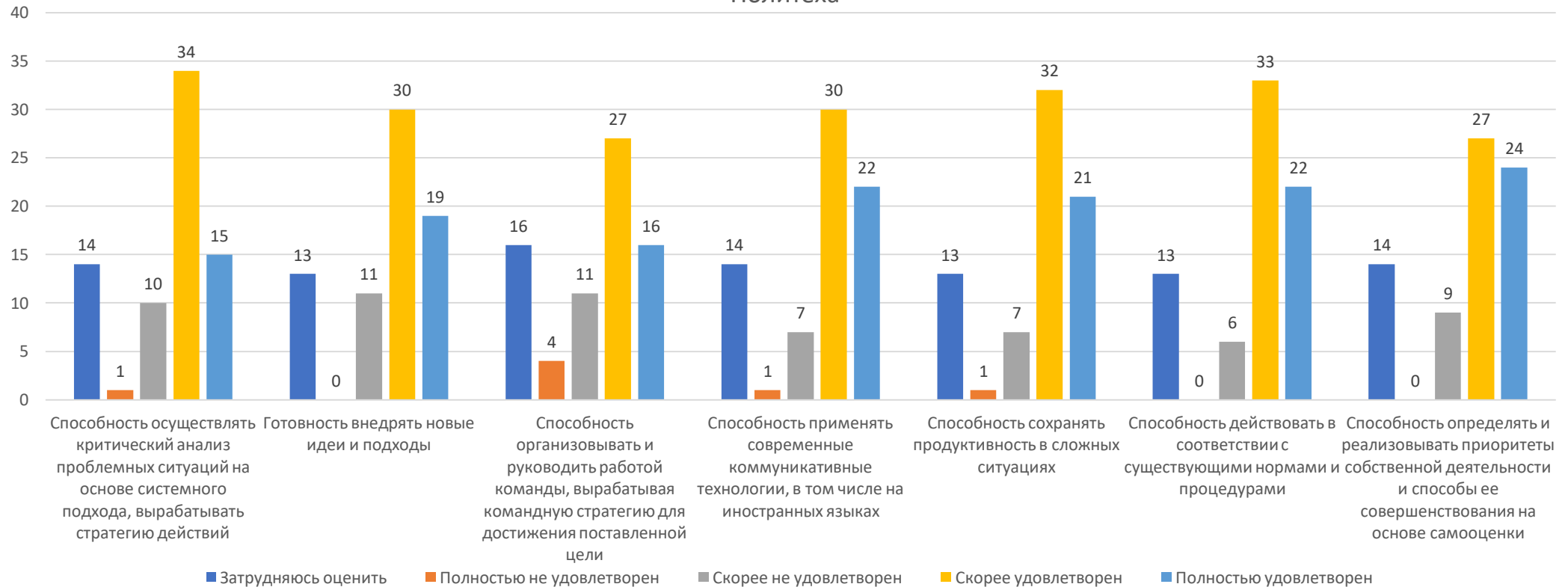
Другое: English B1 и выше  
научная работа

# Оценка уровня подготовки выпускников Политеха



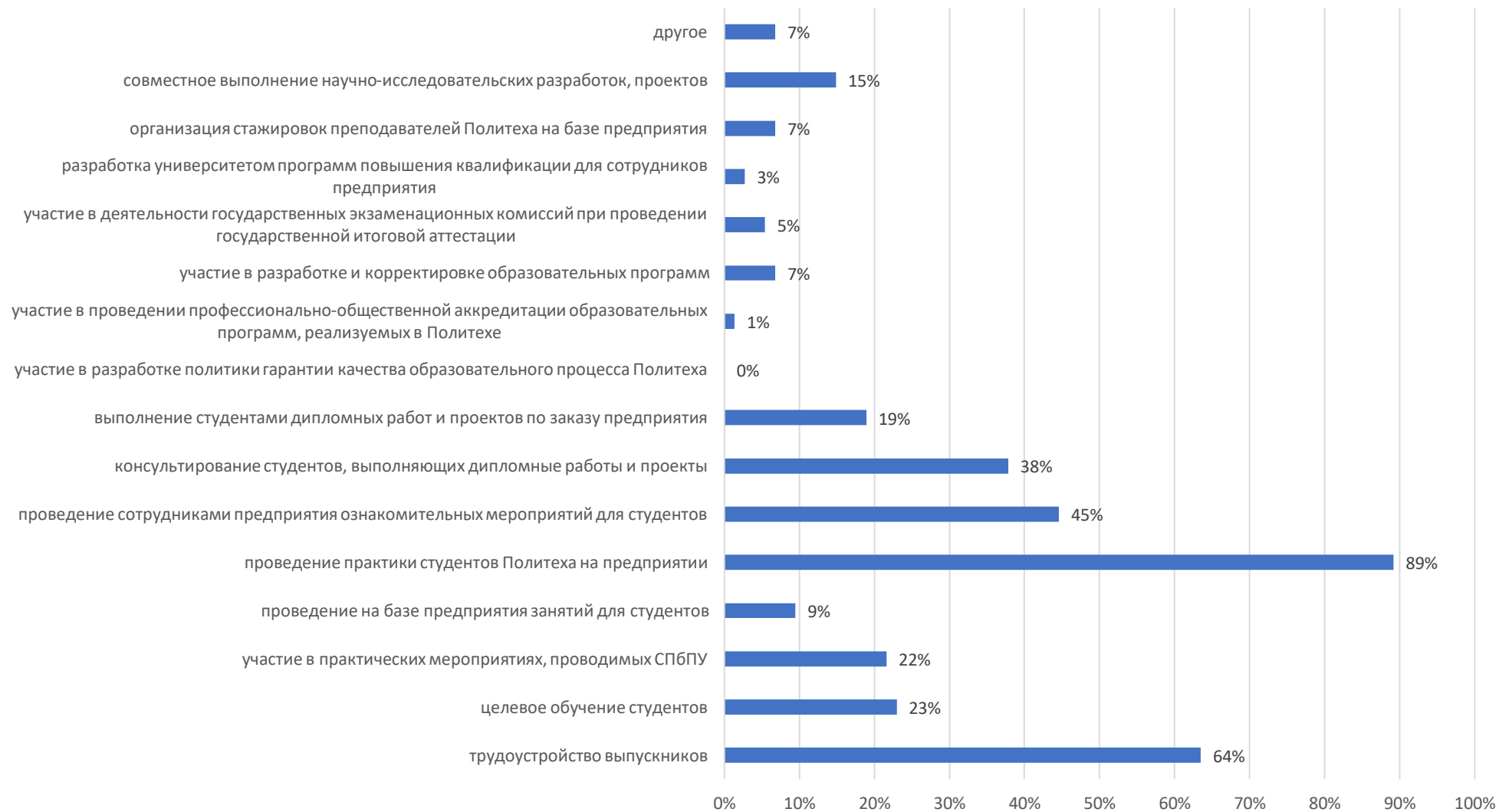
# Удовлетворенность надпрофессиональными компетенциями выпускников

Оцените, насколько Вы удовлетворены надпрофессиональными компетенциями выпускников  
Политеха

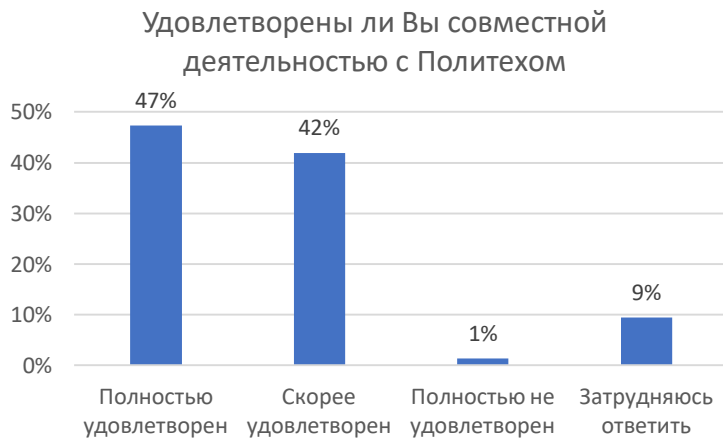


# Формы взаимодействия с Политехом

Какие формы взаимодействия с Политехом использует Ваша организация



# Удовлетворенность работодателей совместной деятельностью с Политехом



## Если не удовлетворены, то чем именно?

ООО "СТЦ"	Готовы к большему сотрудничеству
ООО "ПК "МАТЕРИАЛЫ РЕНОВАТОР"	Заранее не известны даты практики, бухгалтера не знают план счетов
ООО "Торговый дом Материк"	Низкий уровень организованности, отсутствие пунктуальности
ФГУП "РФЯЦ-ВНИИЭФ"	Всего лишь один минус, который портит всю картину. Это оформления справок по 3 форме допуска без проверочных мероприятий для прохождения практики в ГК «Росатом». Ваш первый отдел не хочет или не может понять, чтоб без данной справки студенты не смогут въехать в ЗАТО Саров, а также первый отдел даже и если соглашается оформить справку по 3 форме допуска, то просит показать им с какими данными составляющие государственную тайну будут ознакомлены студенты, что категорически не допустимо!
"Колатомэнергоремонт" - филиал АО "Атомэнергоремонт"	В связи с удаленностью организации, очень мало студентов приходит на практику и трудоустраивается
Акционерное общество «Невское проектно-конструкторское бюро» (АО «Невское ПКБ»)	Мы на начальной стадии взаимодействия