

федеральное государственное автономное образовательное учреждение
высшего образования
«Санкт-Петербургский политехнический университет Петра Великого»
Центр качества образования

УТВЕРЖДАЮ

Проректор по образовательной деятельности

Е.М. Разинкина

«» 2023 г.



ОТЧЕТ

о социологическом исследовании
«Качество основной образовательной программы» - 2022
по направлениям подготовки Института энергетики

Санкт-Петербург – 2023

Оглавление

ВВЕДЕНИЕ.....	3
Анализ результатов опроса.....	4
1. Удовлетворены ли Вы качеством образования, получаемого в СПбПУ?.....	4
2. Соответствует ли выбранное Вами направление подготовки / специальность Вашим ожиданиям?.....	5
3. Соответствует ли содержание образовательной программы современному состоянию развития отрасли, экономики, науки, техники и социальной сферы?.....	6
4. Знаний и умений в каких областях, с Вашей точки зрения, не хватает в образовательной программе?.....	6
5. Отметьте, нарушается ли последовательность дисциплин по Вашей образовательной программе?.....	7
6. Отметьте, дублируется ли содержание каких-либо дисциплин в Вашей образовательной программе?.....	8
7. Как часто Вам предоставляется возможность участия в занятиях, проводимых в активных формах (дискуссии, "круглые столы", тренинги, лекции-беседы, "мозговой" штурм и пр.)?.....	9
8. Собираетесь ли Вы после завершения обучения работать по специальности?.....	10
9. Если нет, то почему?.....	10
10. Предоставляются ли университетом места для прохождения практики?.....	11
11. Как Вы считаете, позволяет ли практика получить навыки, необходимые для будущего трудоустройства в соответствии с профилем программы?.....	12
12. Насколько полезно, по Вашему мнению, изучение модуля «Основы проектной деятельности»? (Можно выбрать несколько вариантов ответа).....	13
13. Знаете ли Вы, что в рамках модуля мобильности можно выбирать для изучения 2 – 3 дисциплины, не относящиеся напрямую к Вашей образовательной программе? (Вопрос только для студентов 1-2 курса бакалавриата (специалитета) и магистратуры.).....	14
14. Оцените степень Вашей удовлетворенности полученными знаниями и навыками по следующим блокам дисциплин (по пятибалльной шкале, где 0 - затрудняюсь ответить, 1 – совсем не удовлетворен, 5 – абсолютно удовлетворен).....	15
15. Оцените в баллах различные стороны Вашей жизни в университете (по пятибалльной шкале, где 0 - затрудняюсь ответить, 1 – низший балл, а 5 – высший) (%).....	17
16. Как часто Вы используете ресурсы электронной информационно-образовательной среды университета для самоорганизации учебной деятельности?.....	19
17. В каком формате Вы предпочитаете обучаться?.....	20
18. Какие плюсы онлайн-обучения Вы можете отметить? (Можно выбрать несколько вариантов ответа).....	20
19. Какие минусы онлайн-обучения Вы можете отметить? (Можно выбрать несколько вариантов ответа).....	21
20. Какие компетенции, по-Вашему, мнению, развивает СПбПУ у своих студентов (выпускников) в первую очередь? (Можно выбрать несколько вариантов ответа).....	21
Сведения о респондентах.....	22

ВВЕДЕНИЕ

Центр качества образования в осеннем семестре 2022 года провел мониторинговый социологический опрос студентов института энергетики Политехнического университета по теме: «Качество основной образовательной программы». Опрос был направлен на определение степени удовлетворенности получаемым образованием у студентов, обучающихся по программам бакалавриата, специалитета и магистратуры, и на выявление направлений, которые позволили бы повысить качество обучения в университете. Опрос проводился в соответствии с приказом № 2370 от 21.10.2022 г. с 24.10.2022 по 30.11.2022 года.

Цель опроса: получить информацию о качестве реализации образовательных программ высшего образования на основе оценки удовлетворенности обучающихся условиями и предоставляемыми возможностями обучения в университете, организацией образовательного процесса, информационным сопровождением и поддержкой со стороны руководителя образовательной программы и преподавательского состава выпускающих подразделений.

Статистика участия в исследовании студентов направлений подготовки и специальностей Института энергетики приведена в Таблице 1.

Таблица 1

Направление	Опрошено студентов	контингент	% опрошенных от контингента
13.03.01	37	126	29,4%
13.03.02	126	621	20,3%
13.03.03	70	380	18,4%
14.03.01	45	102	44,1%
14.05.01	51	75	68,0%
14.05.02	59	99	59,6%
13.04.01	10	76	13,2%
13.04.02	63	307	20,5%
13.04.03	15	160	9,4%
14.04.01	25	52	48,1%
ИТОГО:	501	1998	25,1%

Анализ результатов опроса

1. Удовлетворены ли Вы качеством образования, получаемого в СПбПУ?

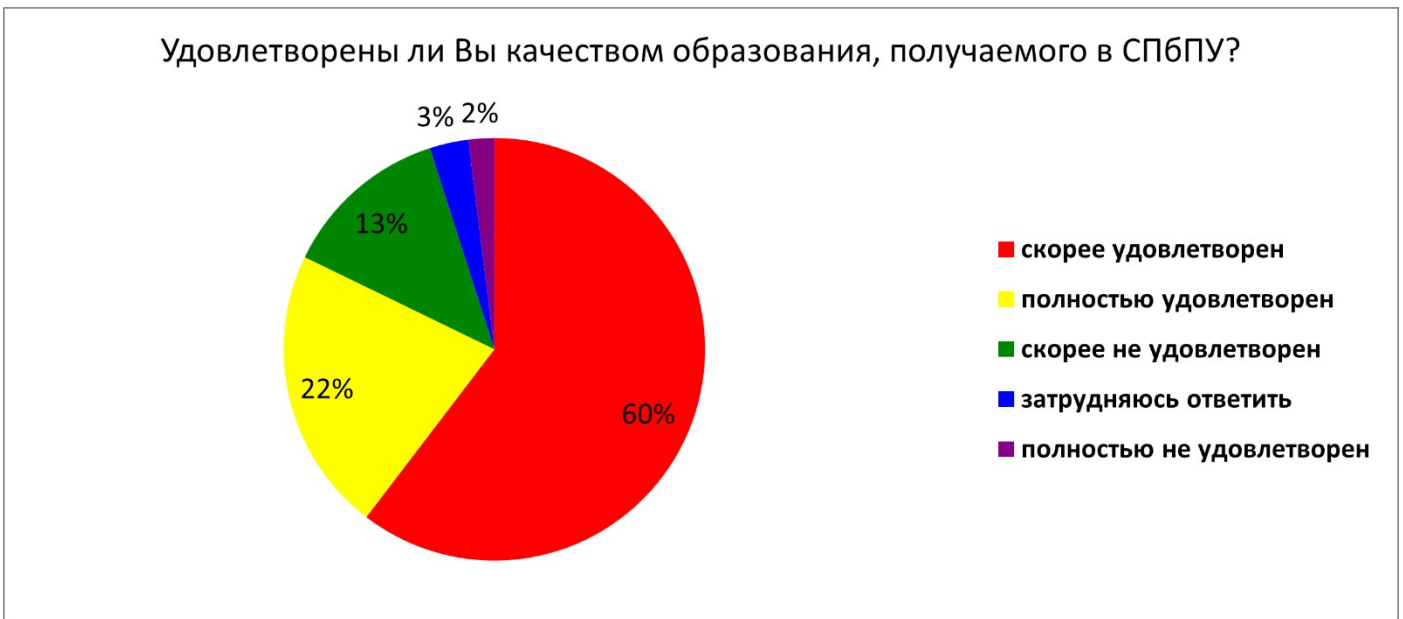


Рис. 1

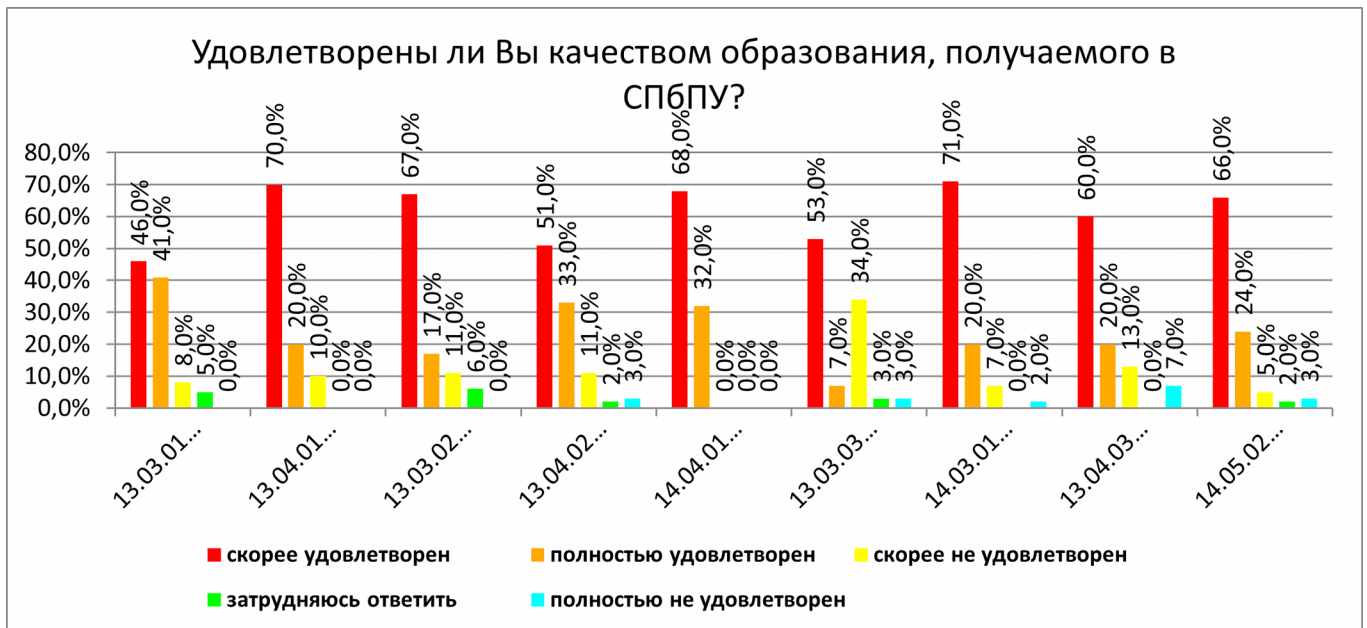


Рис. 2

2. Соответствует ли выбранное Вами направление подготовки / специальность Вашим ожиданиям?



Рис. 3

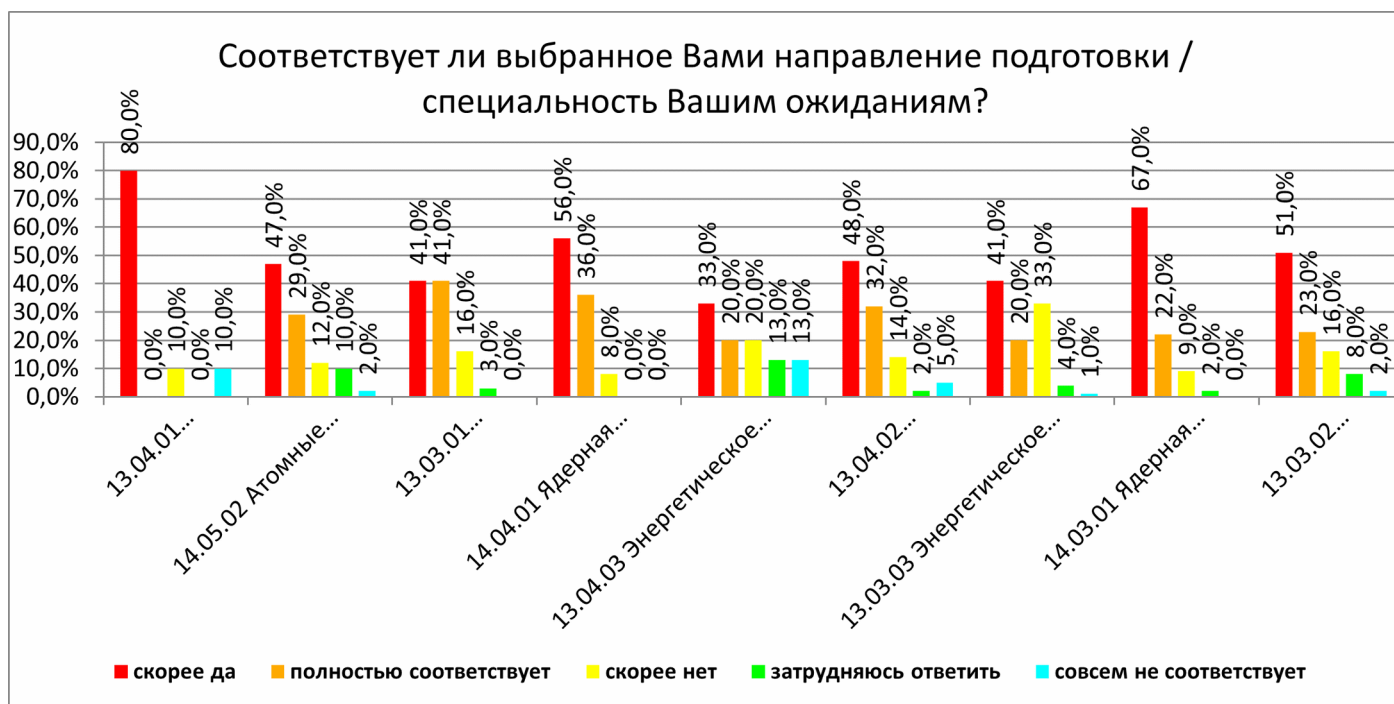


Рис. 4

3. Соответствует ли содержание образовательной программы современному состоянию развития отрасли, экономики, науки, техники и социальной сферы?



Рис. 5.

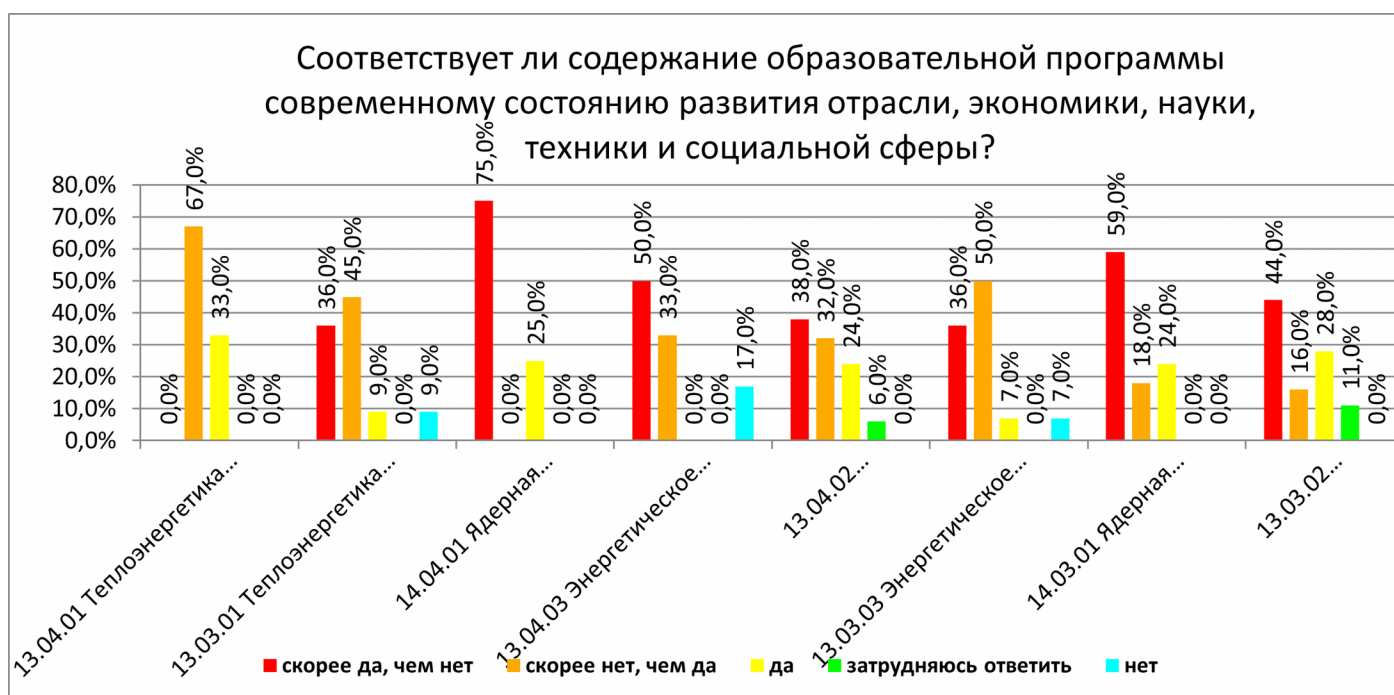


Рис. 6.

4. Знаний и умений в каких областях, с Вашей точки зрения, не хватает в образовательной программе?

Большая часть опрошенных отметили, что хотели бы видеть в образовательной программе больше практических, прикладных дисциплин, связанных с будущей профессиональной деятельностью, в частности, о системах АЭС, изучать современные цифровые технологии в профессиональных областях, дисциплины, позволяющие работать в САПР программах. Кроме того, интерес вызывает углубленное изучение экономики и дисциплин для развития Soft Skills.

5. Отметьте, нарушается ли последовательность дисциплин по Вашей образовательной программе?

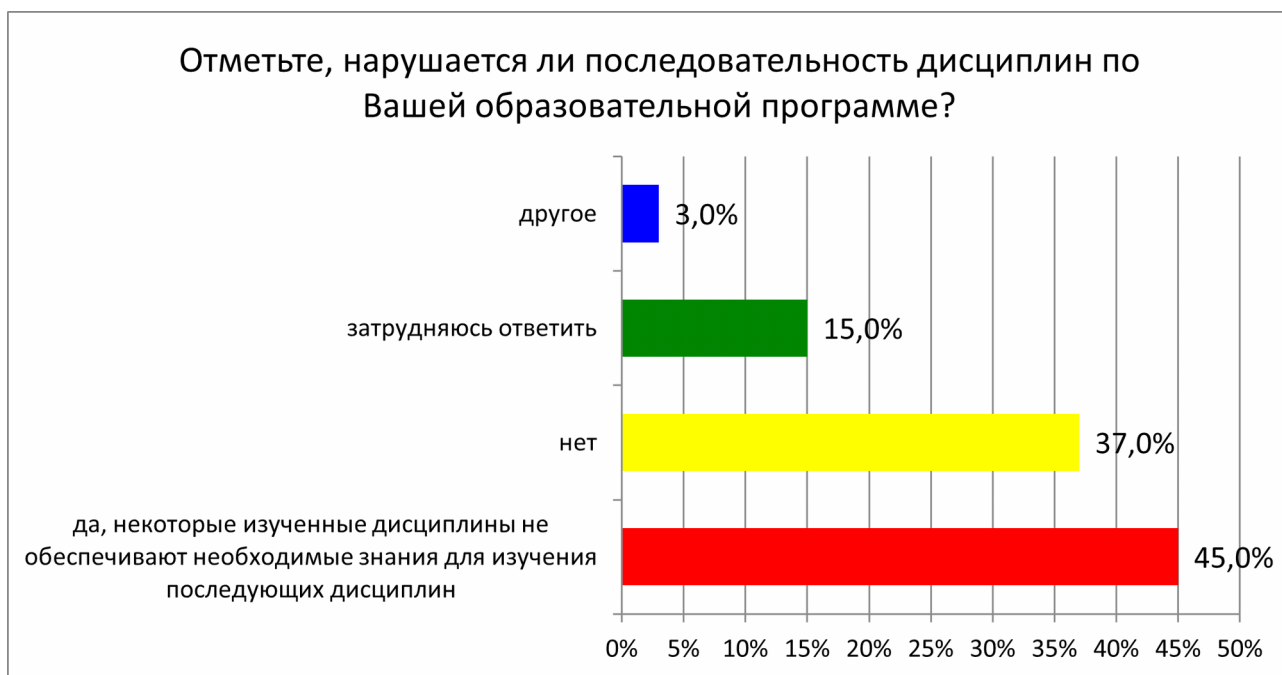


Рис. 7

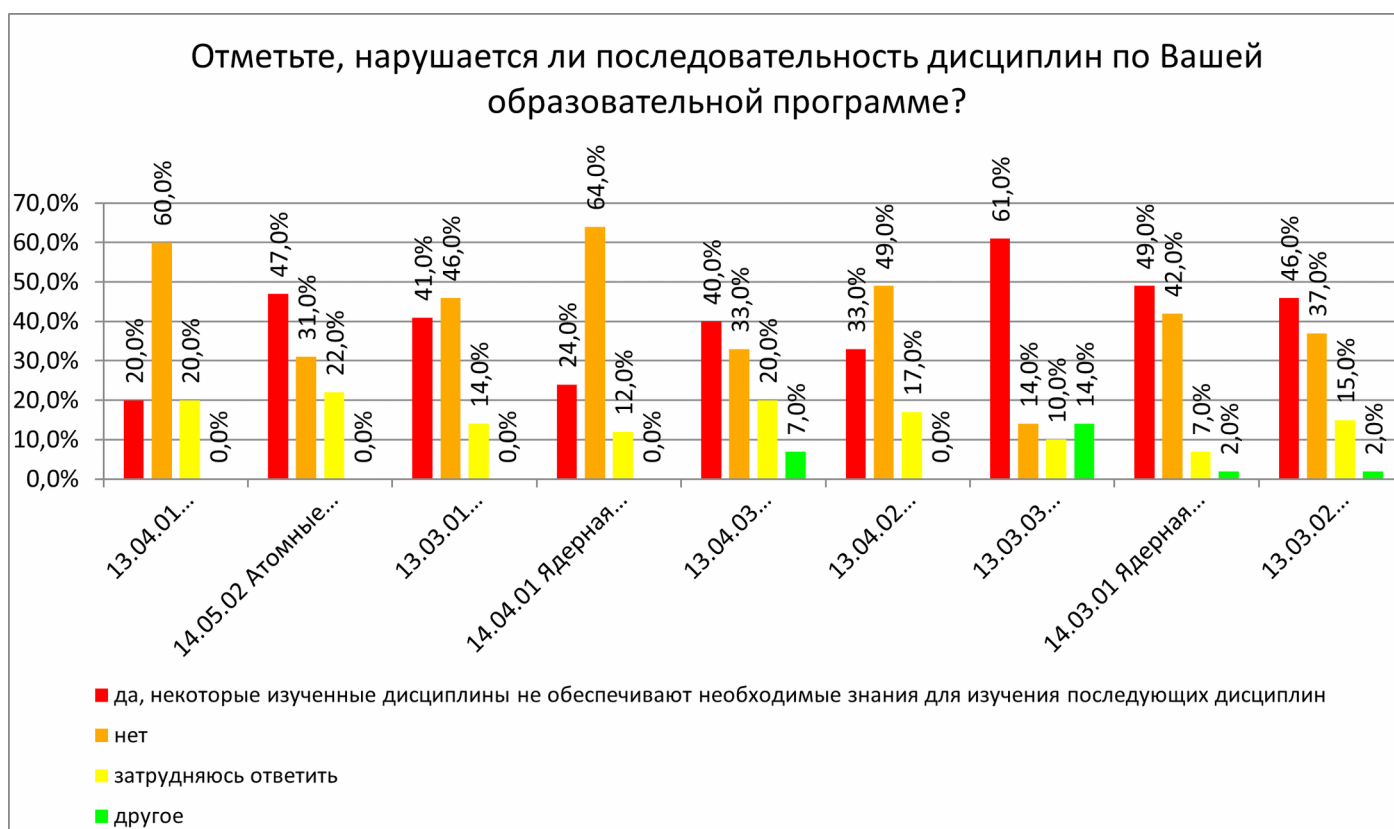


Рис. 8

6. Отметьте, дублируется ли содержание каких-либо дисциплин в Вашей образовательной программе?

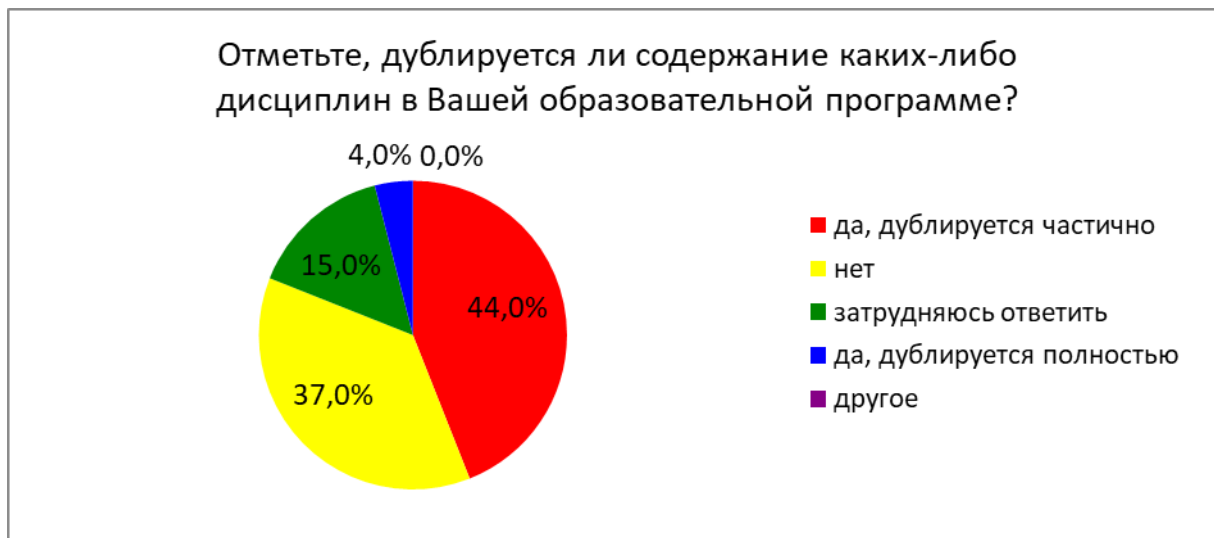


Рис. 9.

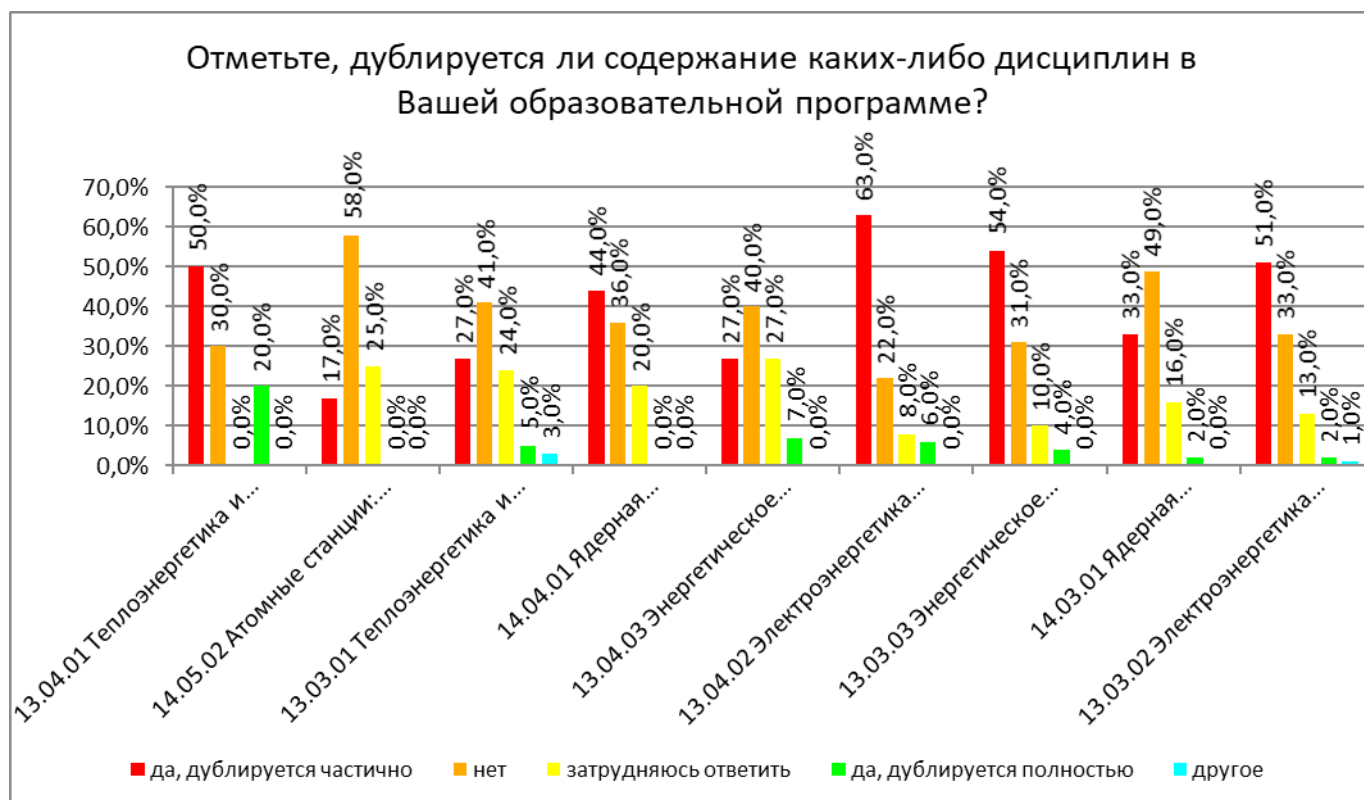


Рис. 10.

7. Как часто Вам предоставляется возможность участия в занятиях, проводимых в активных формах (дискуссии, "круглые столы", тренинги, лекции-беседы, "мозговой" штурм и пр.)?

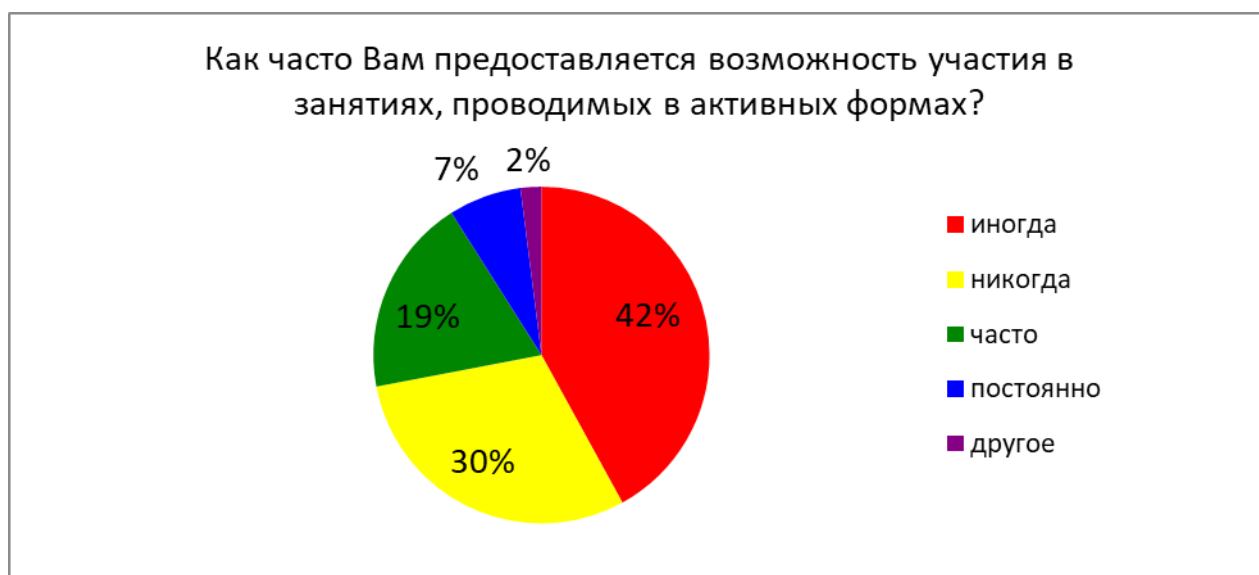


Рис. 11

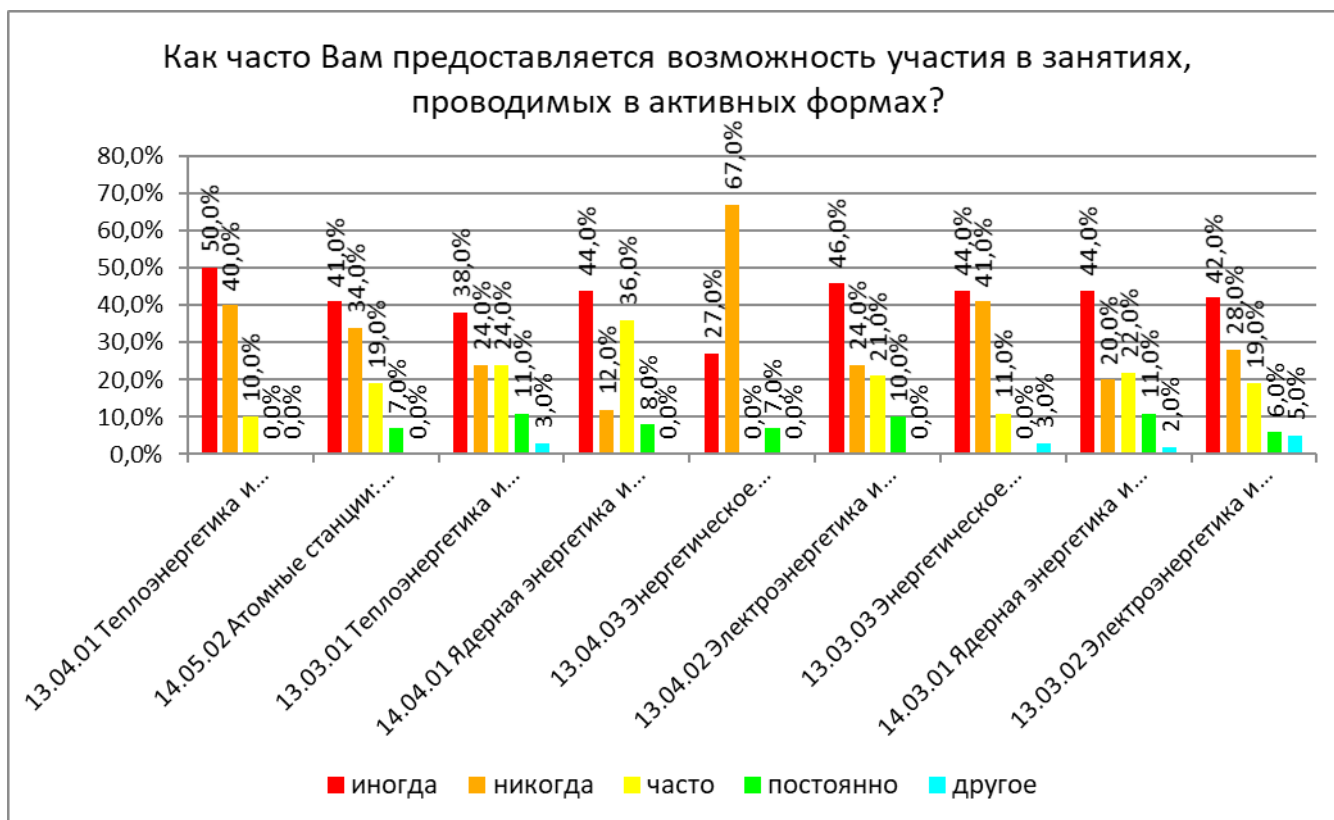


Рис. 12

8. Собираетесь ли Вы после завершения обучения работать по специальности?



Рис. 13

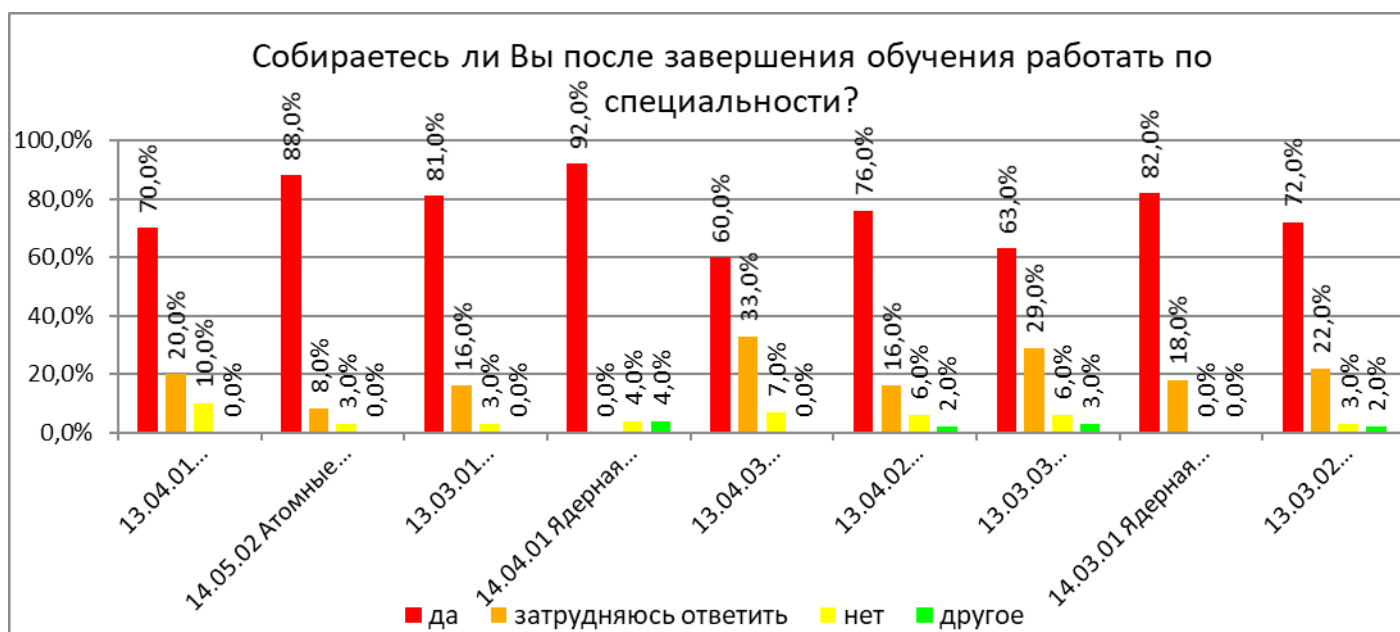


Рис. 14

9. Если нет, то почему?

Среди выбравших вариант «Нет» в качестве основных причин указывается разочарование в выбранной профессии и отсутствие перспектив для трудоустройства.

10. Предоставляются ли университетом места для прохождения практики?



Рис. 15



Рис. 16

11. Как Вы считаете, позволяет ли практика получить навыки, необходимые для будущего трудоустройства в соответствии с профилем программы?



Рис. 17

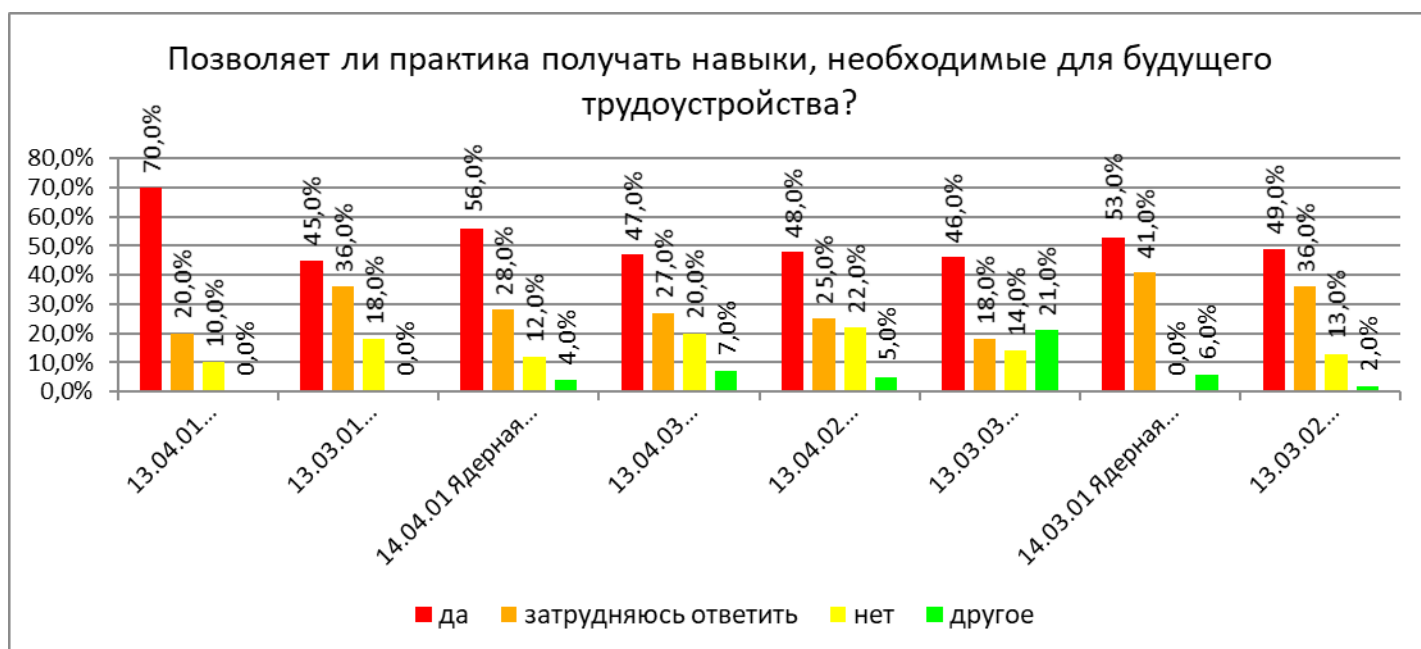


Рис. 18.

12. Насколько полезно, по Вашему мнению, изучение модуля «Основы проектной деятельности»? (Можно выбрать несколько вариантов ответа)

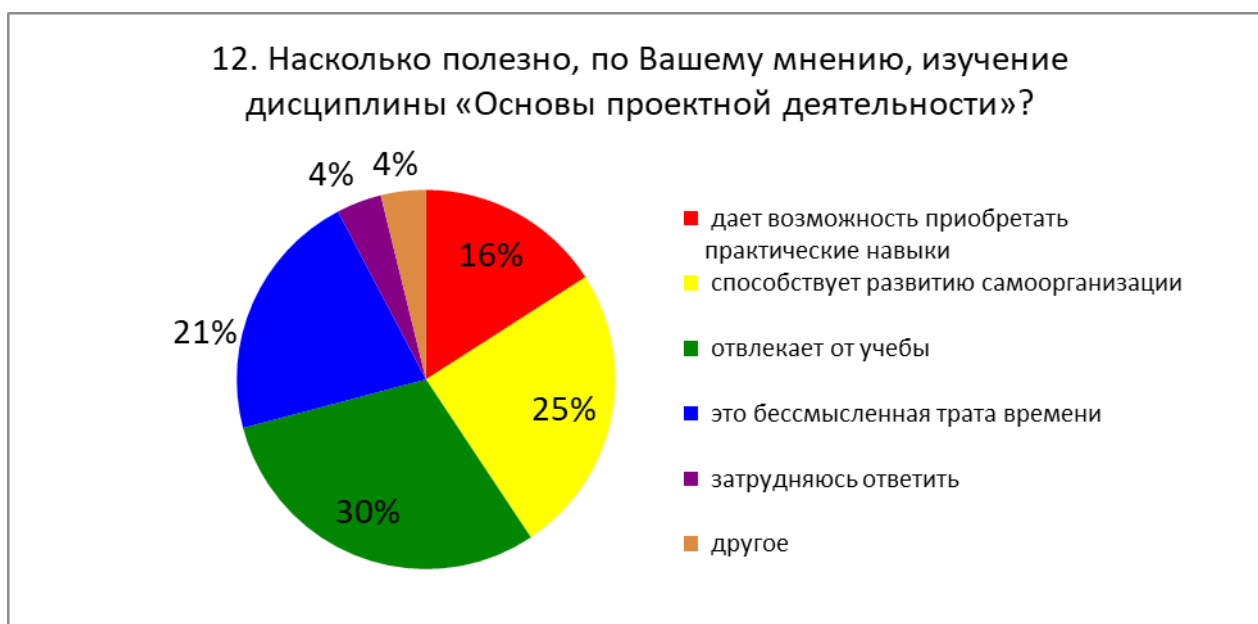


Рис. 19

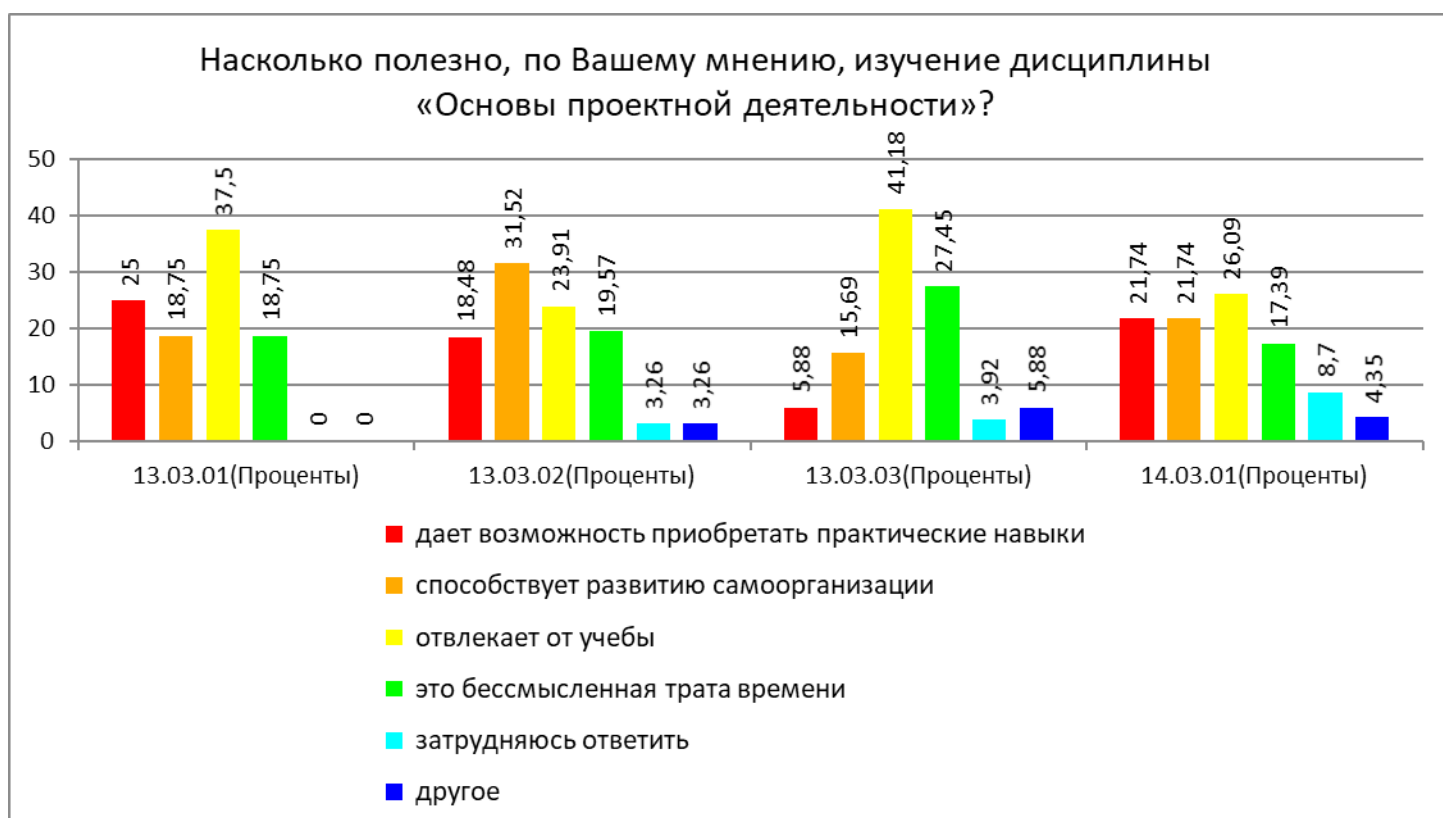


Рис. 20.

13.Знаете ли Вы, что в рамках модуля мобильности можно выбирать для изучения 2 – 3 дисциплины, не относящиеся напрямую к Вашей образовательной программе? (Вопрос только для студентов 1-2 курса бакалавриата (специалитета) и магистратуры.)



Рис. 21

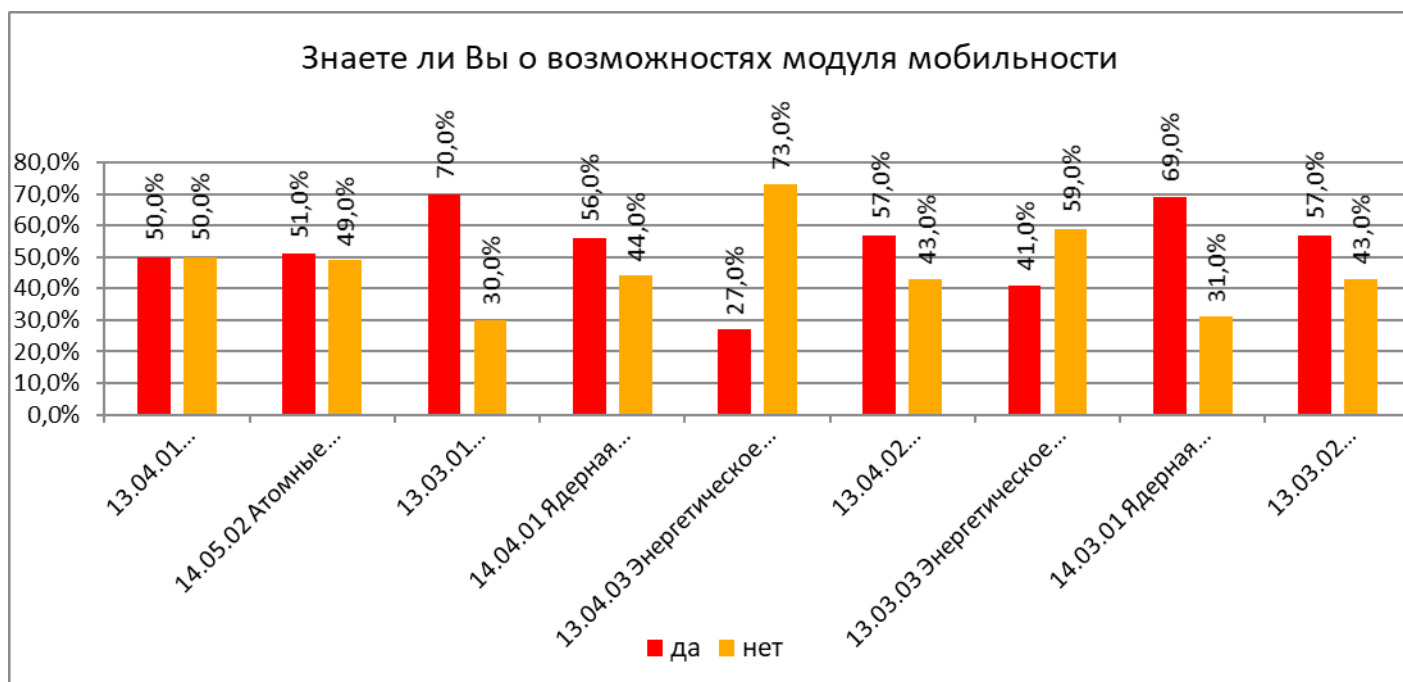


Рис. 22

14.Оцените степень Вашей удовлетворенности полученными знаниями и навыками по следующим блокам дисциплин (по пятибалльной шкале, где 0 - затрудняюсь ответить, 1 – совсем не удовлетворен, 5 – абсолютно удовлетворен).

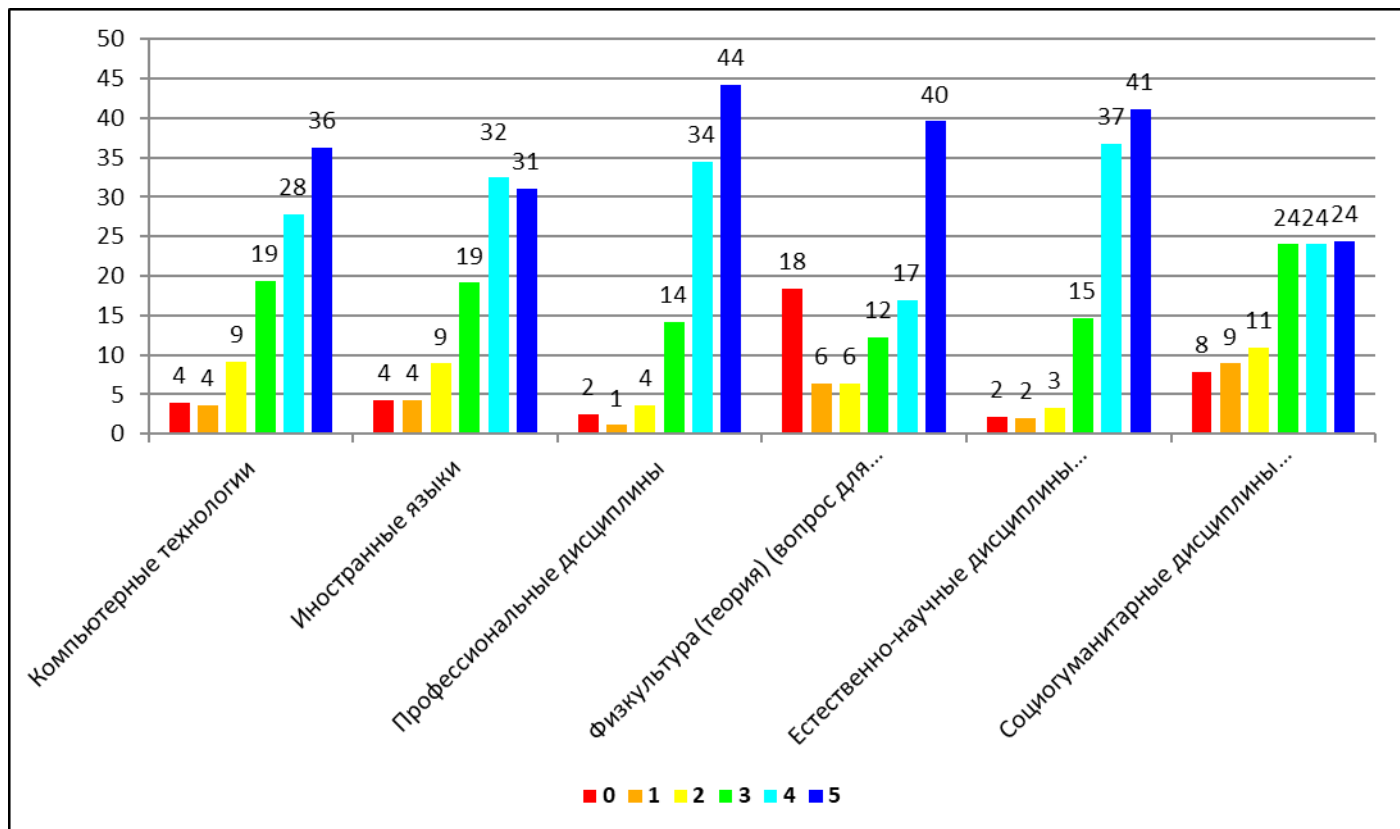


Рис. 23

Ответы студентов ИЭ на вопрос 14 в разрезе направлений приведены в Таблице 2.

Таблица 2

		13.04.01	14.05.02	13.03.01	14.04.01	13.04.03	13.04.02	13.03.03	14.03.01	13.03.02
компьютерные технологии	0	20.0%	3.4%	0.0%	16.0%	0.0%	6.3%	2.9%	0.0%	3.2%
	1	10.0%	1.7%	5.4%	0.0%	6.7%	6.3%	4.3%	2.2%	2.4%
	2	30.0%	15.3%	0.0%	16.0%	0.0%	9.5%	4.3%	11.1%	8.7%
	3	20.0%	18.6%	13.5%	24.0%	20.0%	15.9%	24.3%	11.1%	22.2%
	4	0.0%	35.6%	32.4%	24.0%	40.0%	27.0%	21.4%	37.8%	24.6%
	5	20.0%	25.4%	48.6%	20.0%	33.3%	34.9%	42.9%	37.8%	38.9%
иностранные языки	0	0.0%	3.4%	5.4%	20.0%	6.7%	1.6%	5.7%	0.0%	3.2%
	1	10.0%	5.1%	0.0%	4.0%	0.0%	6.3%	10.0%	2.2%	1.6%
	2	10.0%	6.8%	18.9%	12.0%	13.3%	3.2%	11.4%	6.7%	7.9%
	3	20.0%	18.6%	13.5%	28.0%	33.3%	6.3%	32.9%	20.0%	15.9%
	4	50.0%	35.6%	24.3%	28.0%	33.3%	33.3%	28.6%	44.4%	30.2%
	5	10.0%	30.5%	37.8%	8.0%	13.3%	49.2%	11.4%	26.7%	41.3%
Профессиональ-ные дисциплины	0	0.0%	3.4%	8.1%	0.0%	0.0%	1.6%	4.3%	0.0%	1.6%
	1	0.0%	0.0%	0.0%	0.0%	6.7%	1.6%	2.9%	0.0%	0.8%
	2	10.0%	3.4%	2.7%	0.0%	0.0%	1.6%	5.7%	4.4%	4.0%
	3	0.0%	11.9%	8.1%	0.0%	26.7%	17.5%	21.4%	6.7%	16.7%
	4	60.0%	30.5%	29.7%	40.0%	26.7%	38.1%	31.4%	42.2%	32.5%
	5	30.0%	50.8%	51.4%	60.0%	40.0%	39.7%	34.3%	46.7%	44.4%
физкультура (теория)	0	40.0%	11.9%	10.8%	36.0%	20.0%	33.3%	12.9%	15.6%	15.1%
	1	0.0%	3.4%	16.2%	0.0%	6.7%	4.8%	11.4%	2.2%	6.3%
	2	10.0%	5.1%	13.5%	8.0%	0.0%	6.3%	4.3%	13.3%	4.0%
	3	0.0%	15.3%	8.1%	16.0%	20.0%	7.9%	14.3%	8.9%	13.5%
	4	10.0%	8.5%	24.3%	12.0%	20.0%	14.3%	11.4%	26.7%	20.6%
	5	40.0%	55.9%	27.0%	28.0%	33.3%	33.3%	45.7%	33.3%	40.5%
естественно-научные дисциплины	0	10.0%	0.0%	2.7%	8.0%	6.7%	1.6%	4.3%	0.0%	0.8%
	1	0.0%	5.1%	0.0%	0.0%	0.0%	3.2%	1.4%	0.0%	2.4%
	2	0.0%	1.7%	2.7%	4.0%	6.7%	0.0%	5.7%	0.0%	5.6%
	3	10.0%	8.5%	10.8%	8.0%	20.0%	14.3%	30.0%	11.1%	12.7%
	4	30.0%	40.7%	29.7%	40.0%	33.3%	36.5%	30.0%	46.7%	37.3%
	5	50.0%	44.1%	54.1%	40.0%	33.3%	44.4%	28.6%	42.2%	41.3%
социогуманитарные дисциплины	0	10.0%	1.7%	10.8%	8.0%	6.7%	7.9%	15.7%	0.0%	7.9%
	1	0.0%	5.1%	8.1%	8.0%	0.0%	15.9%	15.7%	6.7%	6.3%
	2	10.0%	13.6%	16.2%	16.0%	20.0%	7.9%	8.6%	11.1%	8.7%
	3	40.0%	27.1%	13.5%	24.0%	46.7%	17.5%	15.7%	31.1%	27.0%
	4	10.0%	15.3%	27.0%	32.0%	13.3%	27.0%	22.9%	22.2%	27.8%
	5	30.0%	37.3%	24.3%	12.0%	13.3%	23.8%	21.4%	28.9%	22.2%

15. Оцените в баллах различные стороны Вашей жизни в университете (по пятибалльной шкале, где 0 - затрудняюсь ответить, 1 – низший балл, а 5 – высший) (%)

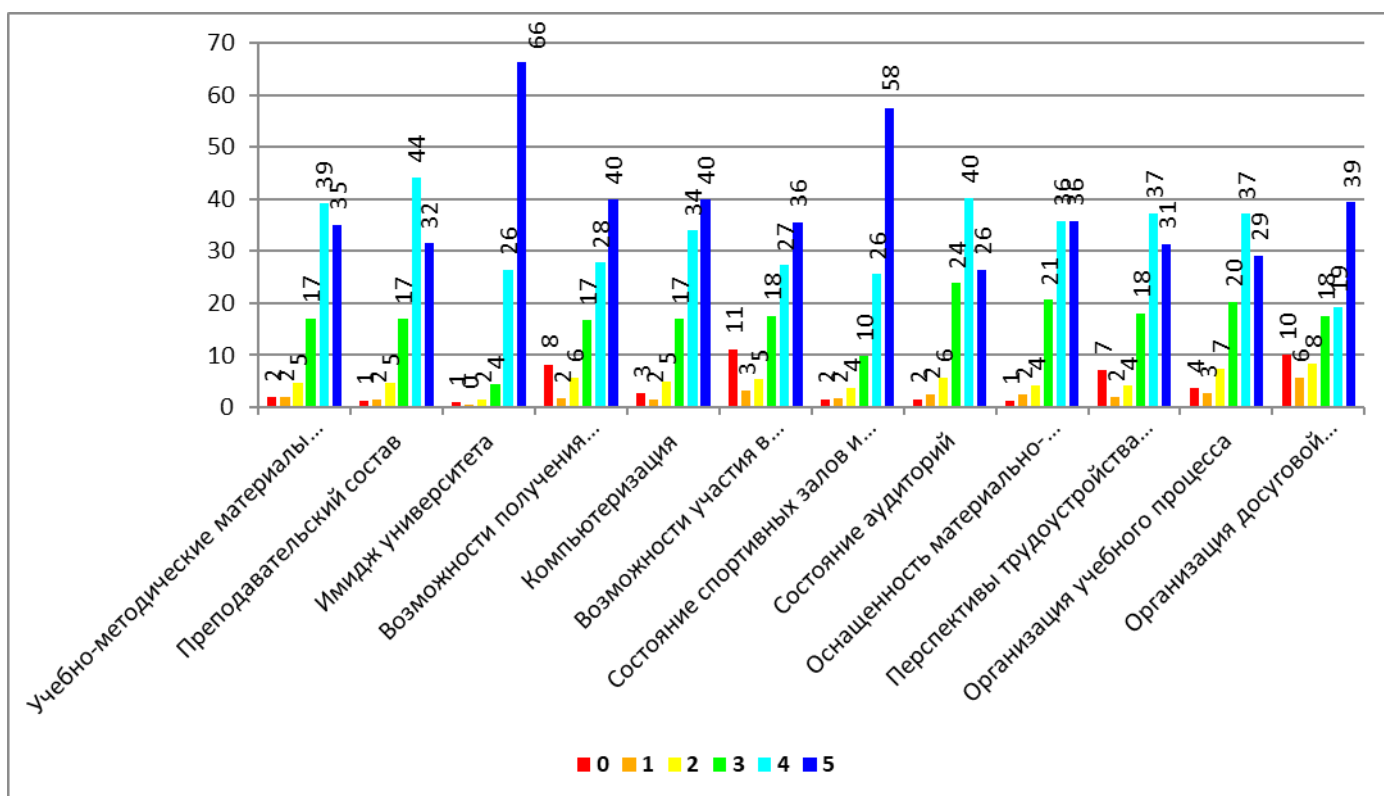


Рис. 24

Ответы студентов на вопрос 15 по направлениям подготовки приведены в Таблице 3.

Таблица 3

		13.04.01	14.05.02	13.03.01	14.04.01	13.04.03	13.04.02	13.03.03	14.03.01	13.03.02
учебно-методические материалы по дисциплинам	0	0.0%	0.0%	2.7%	0.0%	0.0%	3.2%	2.9%	2.2%	2.4%
	1	0.0%	1.7%	0.0%	4.0%	0.0%	1.6%	2.9%	4.4%	1.6%
	2	0.0%	3.4%	2.7%	0.0%	0.0%	3.2%	11.4%	2.2%	5.6%
	3	10.0%	16.9%	5.4%	20.0%	20.0%	11.1%	22.9%	20.0%	19.0%
	4	60.0%	35.6%	43.2%	40.0%	53.3%	34.9%	40.0%	28.9%	41.3%
	5	30.0%	42.4%	45.9%	36.0%	26.7%	46.0%	20.0%	42.2%	30.2%
Преподавательский состав	0	10.0%	1.7%	0.0%	0.0%	0.0%	0.0%	0.0%	0.0%	2.4%
	1	0.0%	6.8%	0.0%	0.0%	0.0%	1.6%	2.9%	0.0%	0.0%
	2	0.0%	1.7%	5.4%	4.0%	0.0%	1.6%	7.1%	6.7%	6.3%
	3	10.0%	8.5%	10.8%	8.0%	20.0%	11.1%	35.7%	11.1%	19.0%
	4	40.0%	45.8%	40.5%	40.0%	40.0%	44.4%	37.1%	51.1%	47.6%
	5	40.0%	35.6%	43.2%	48.0%	40.0%	41.3%	17.1%	31.1%	24.6%
имидж университета	0	0.0%	0.0%	0.0%	0.0%	0.0%	1.6%	1.4%	0.0%	1.6%
	1	0.0%	0.0%	0.0%	0.0%	0.0%	1.6%	1.4%	0.0%	0.0%
	2	0.0%	3.4%	2.7%	0.0%	0.0%	1.6%	1.4%	0.0%	1.6%

	3	0.0%	3.4%	2.7%	0.0%	13.3%	3.2%	8.6%	4.4%	4.0%
	4	50.0%	27.1%	27.0%	28.0%	33.3%	19.0%	27.1%	33.3%	23.8%
	5	50.0%	66.1%	67.6%	72.0%	53.3%	73.0%	60.0%	62.2%	69.0%
возможности получения дополнительного образования	0	20.0%	3.4%	8.1%	4.0%	6.7%	9.5%	4.3%	6.7%	12.7%
	1	0.0%	1.7%	5.4%	4.0%	6.7%	1.6%	2.9%	0.0%	0.0%
	2	0.0%	8.5%	0.0%	8.0%	0.0%	3.2%	10.0%	8.9%	4.0%
	3	10.0%	13.6%	16.2%	4.0%	46.7%	9.5%	31.4%	13.3%	14.3%
	4	40.0%	25.4%	18.9%	36.0%	26.7%	28.6%	25.7%	35.6%	27.0%
	5	30.0%	47.5%	51.4%	44.0%	13.3%	47.6%	25.7%	35.6%	42.1%
компьютеризация	0	10.0%	0.0%	2.7%	8.0%	0.0%	1.6%	1.4%	2.2%	4.0%
	1	0.0%	1.7%	0.0%	0.0%	0.0%	3.2%	2.9%	2.2%	0.8%
	2	20.0%	8.5%	2.7%	0.0%	0.0%	0.0%	15.7%	2.2%	1.6%
	3	10.0%	10.2%	18.9%	28.0%	20.0%	20.6%	24.3%	13.3%	12.7%
	4	30.0%	33.9%	24.3%	24.0%	60.0%	25.4%	31.4%	35.6%	41.3%
	5	30.0%	45.8%	51.4%	40.0%	20.0%	49.2%	24.3%	44.4%	39.7%
возможности участия в конференциях	0	0.0%	8.5%	16.2%	12.0%	13.3%	7.9%	10.0%	8.9%	14.3%
	1	10.0%	3.4%	2.7%	0.0%	6.7%	1.6%	8.6%	2.2%	0.8%
	2	0.0%	6.8%	5.4%	0.0%	13.3%	1.6%	4.3%	2.2%	8.7%
	3	10.0%	15.3%	8.1%	16.0%	13.3%	4.8%	30.0%	33.3%	16.7%
	4	60.0%	27.1%	21.6%	52.0%	13.3%	28.6%	20.0%	22.2%	28.6%
	5	20.0%	39.0%	45.9%	20.0%	40.0%	55.6%	27.1%	31.1%	31.0%
состояние спортивных залов и сооружений	0	10.0%	1.7%	0.0%	12.0%	6.7%	0.0%	0.0%	0.0%	0.8%
	1	0.0%	3.4%	0.0%	4.0%	0.0%	1.6%	2.9%	0.0%	1.6%
	2	0.0%	1.7%	0.0%	0.0%	0.0%	6.3%	7.1%	6.7%	3.2%
	3	10.0%	5.1%	16.2%	4.0%	26.7%	7.9%	12.9%	11.1%	7.9%
	4	60.0%	20.3%	21.6%	44.0%	33.3%	27.0%	18.6%	20.0%	27.0%
	5	20.0%	67.8%	62.2%	36.0%	33.3%	57.1%	58.6%	62.2%	59.5%
состояние аудиторий	0	10.0%	0.0%	2.7%	0.0%	0.0%	0.0%	5.7%	0.0%	0.8%
	1	0.0%	3.4%	0.0%	0.0%	6.7%	6.3%	2.9%	0.0%	1.6%
	2	10.0%	1.7%	10.8%	8.0%	13.3%	3.2%	4.3%	4.4%	6.3%
	3	30.0%	11.9%	16.2%	24.0%	33.3%	30.2%	30.0%	11.1%	27.8%
	4	30.0%	35.6%	35.1%	40.0%	33.3%	38.1%	40.0%	53.3%	42.1%
	5	20.0%	47.5%	35.1%	28.0%	13.3%	22.2%	17.1%	31.1%	21.4%
оснащенность оборудованием	0	10.0%	0.0%	2.7%	0.0%	0.0%	1.6%	1.4%	0.0%	0.8%
	1	0.0%	1.7%	0.0%	0.0%	6.7%	3.2%	7.1%	0.0%	1.6%
	2	0.0%	0.0%	5.4%	4.0%	0.0%	6.3%	5.7%	2.2%	5.6%
	3	20.0%	15.3%	16.2%	28.0%	46.7%	11.1%	27.1%	17.8%	22.2%
	4	40.0%	35.6%	16.2%	32.0%	33.3%	39.7%	34.3%	40.0%	39.7%
	5	30.0%	47.5%	59.5%	36.0%	13.3%	38.1%	24.3%	40.0%	30.2%
перспективы трудоустройства выпускников	0	20.0%	3.4%	8.1%	4.0%	0.0%	1.6%	5.7%	4.4%	13.5%
	1	0.0%	1.7%	5.4%	0.0%	13.3%	3.2%	2.9%	0.0%	0.0%
	2	10.0%	5.1%	2.7%	0.0%	6.7%	3.2%	5.7%	6.7%	3.2%
	3	10.0%	6.8%	18.9%	20.0%	33.3%	14.3%	31.4%	15.6%	16.7%
	4	40.0%	35.6%	35.1%	48.0%	26.7%	41.3%	34.3%	40.0%	36.5%
	5	20.0%	47.5%	29.7%	28.0%	20.0%	36.5%	20.0%	33.3%	30.2%
организация учебного процесса	0	0.0%	1.7%	2.7%	0.0%	6.7%	0.0%	12.9%	0.0%	3.2%
	1	0.0%	1.7%	0.0%	0.0%	6.7%	1.6%	11.4%	2.2%	0.0%
	2	0.0%	6.8%	0.0%	0.0%	13.3%	7.9%	15.7%	4.4%	7.1%

	3	20.0%	15.3%	18.9%	16.0%	40.0%	17.5%	21.4%	26.7%	19.8%
	4	60.0%	35.6%	45.9%	48.0%	20.0%	39.7%	24.3%	42.2%	37.3%
	5	20.0%	39.0%	32.4%	36.0%	13.3%	33.3%	14.3%	24.4%	32.5%
организация досуговой деятельности студентов	0	20.0%	5.1%	10.8%	8.0%	6.7%	7.9%	11.4%	4.4%	14.3%
	1	0.0%	1.7%	8.1%	8.0%	13.3%	3.2%	11.4%	0.0%	5.6%
	2	20.0%	8.5%	2.7%	12.0%	20.0%	4.8%	17.1%	8.9%	4.0%
	3	20.0%	22.0%	16.2%	16.0%	13.3%	14.3%	20.0%	15.6%	17.5%
	4	30.0%	20.3%	24.3%	12.0%	20.0%	20.6%	8.6%	28.9%	19.0%
	5	10.0%	42.4%	37.8%	44.0%	26.7%	49.2%	31.4%	42.2%	39.7%

16. Как часто Вы используете ресурсы электронной информационно-образовательной среды университета для самоорганизации учебной деятельности?



Рис. 25

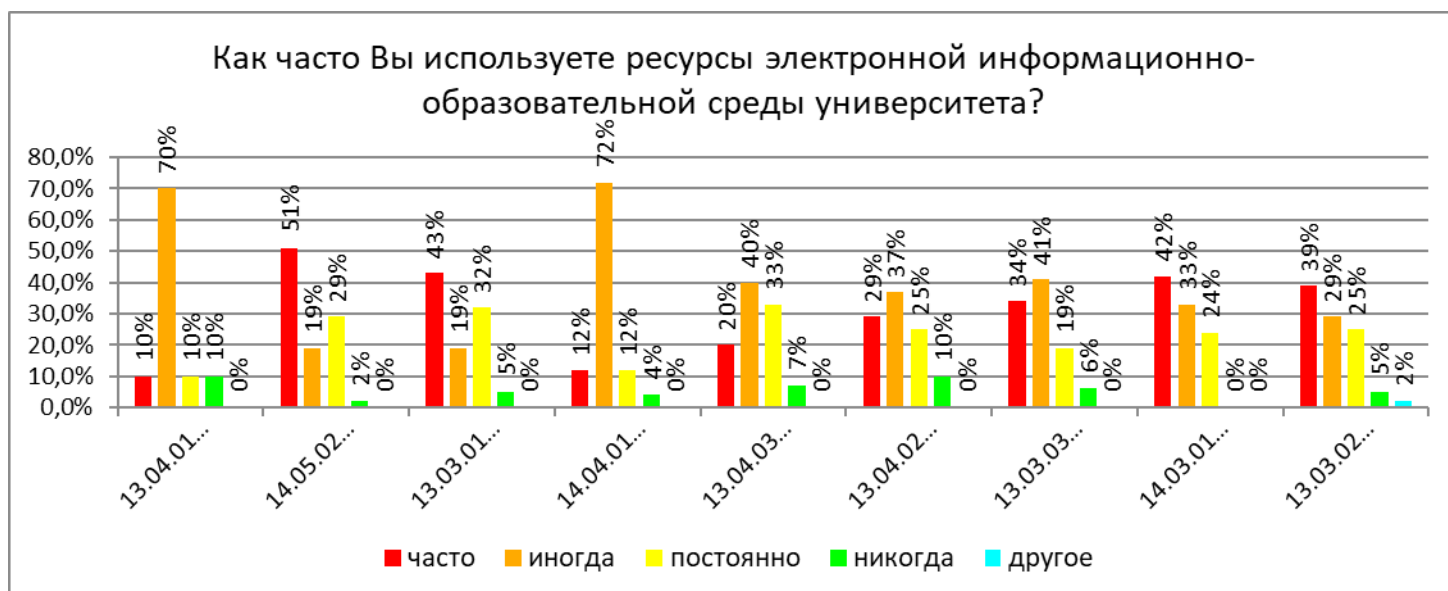


Рис. 26.

17. В каком формате Вы предпочитаете обучаться?



Рис. 27

18. Какие плюсы онлайн-обучения Вы можете отметить? (Можно выбрать несколько вариантов ответа)



Рис. 28

19. Какие минусы онлайн-обучения Вы можете отметить? (Можно выбрать несколько вариантов ответа)

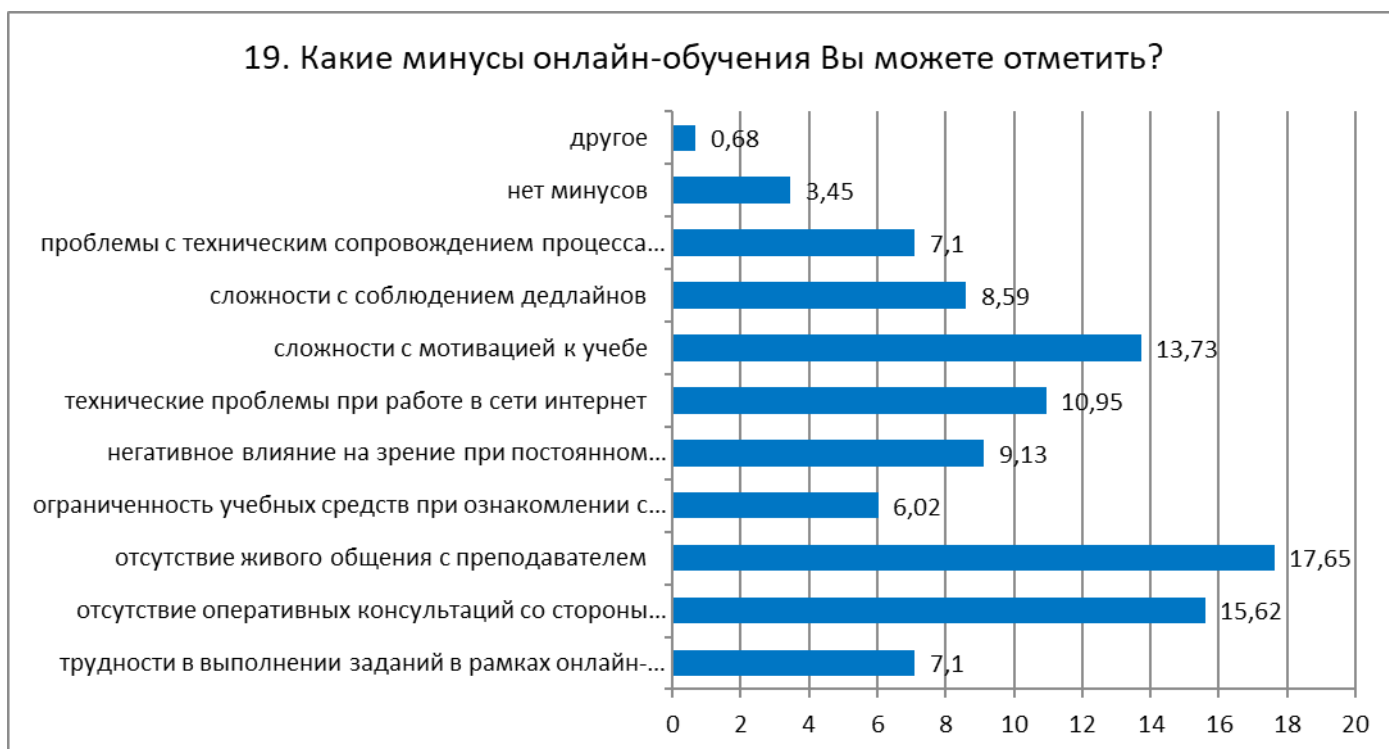


Рис. 29

20. Какие компетенции, по-Вашему, мнению, развивает СПБПУ у своих студентов (выпускников) в первую очередь? (Можно выбрать несколько вариантов ответа)

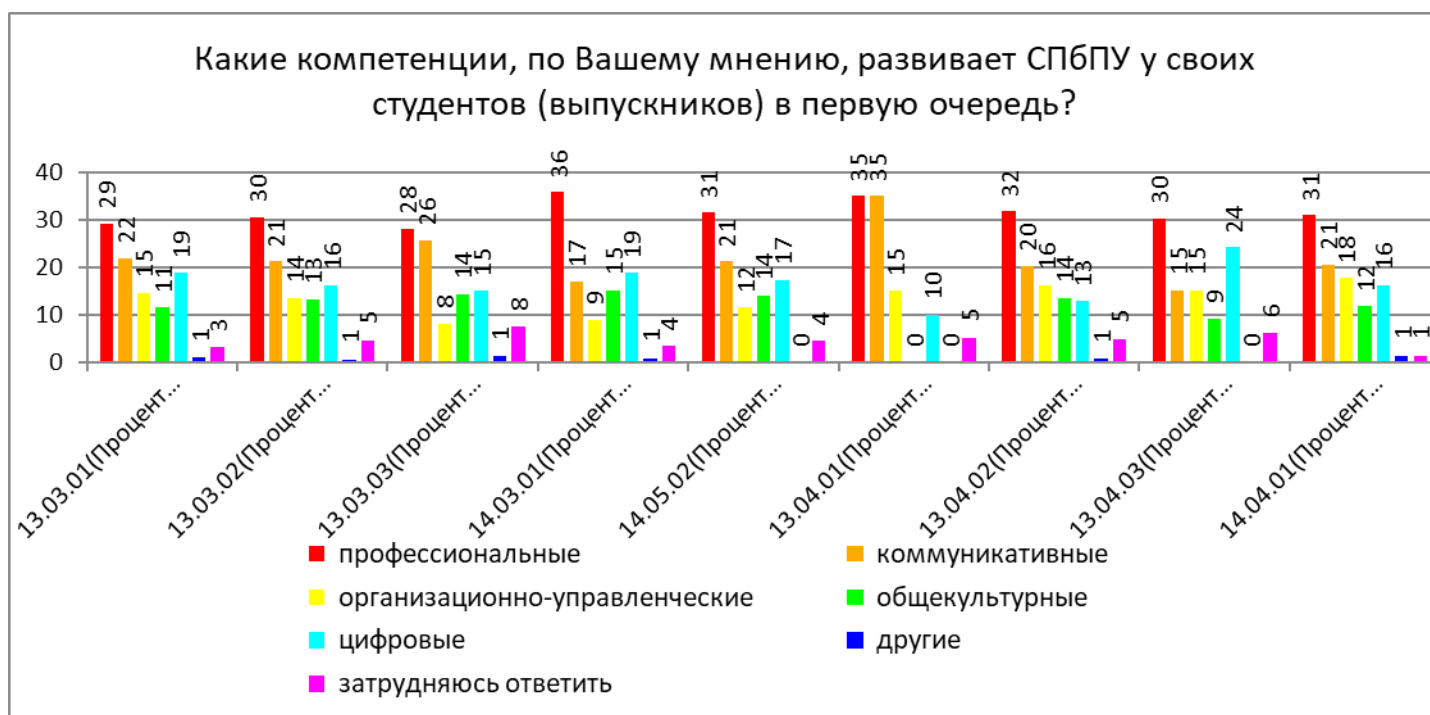


Рис. 30

Сведения о респондентах

Сведения о соотношении респондентов в разрезе курсов, уровней и направлений подготовки представлены на рисунках 31 и 32 соответственно.

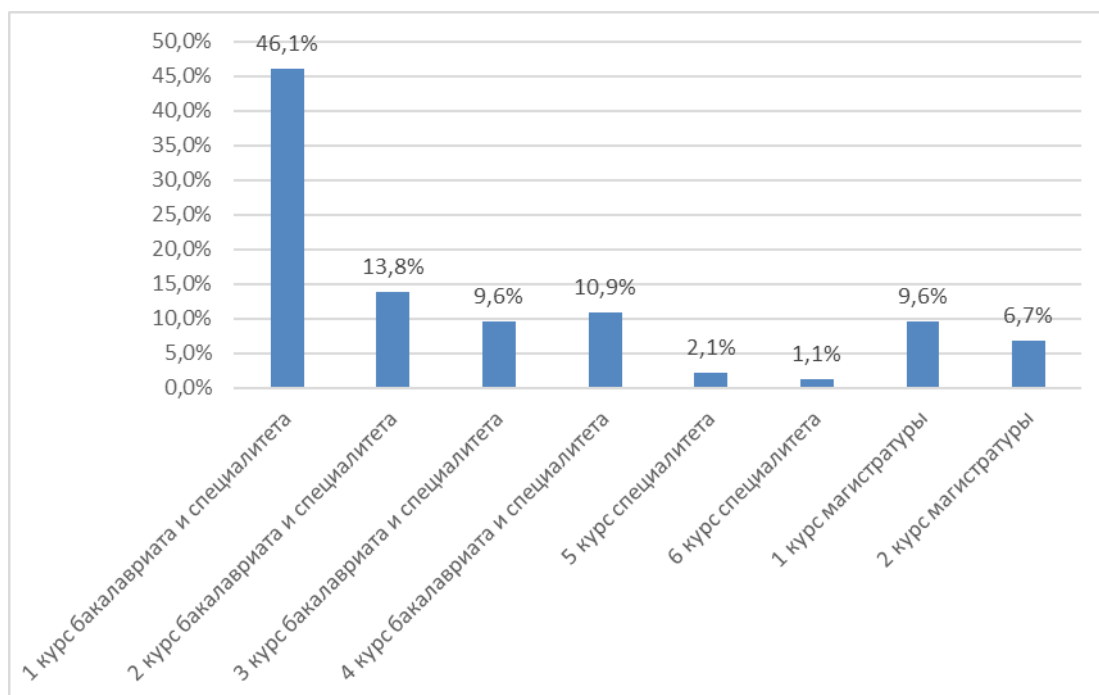


Рис. 31. Процентное соотношение участников опроса относительно общей выборки по курсам и уровням подготовки

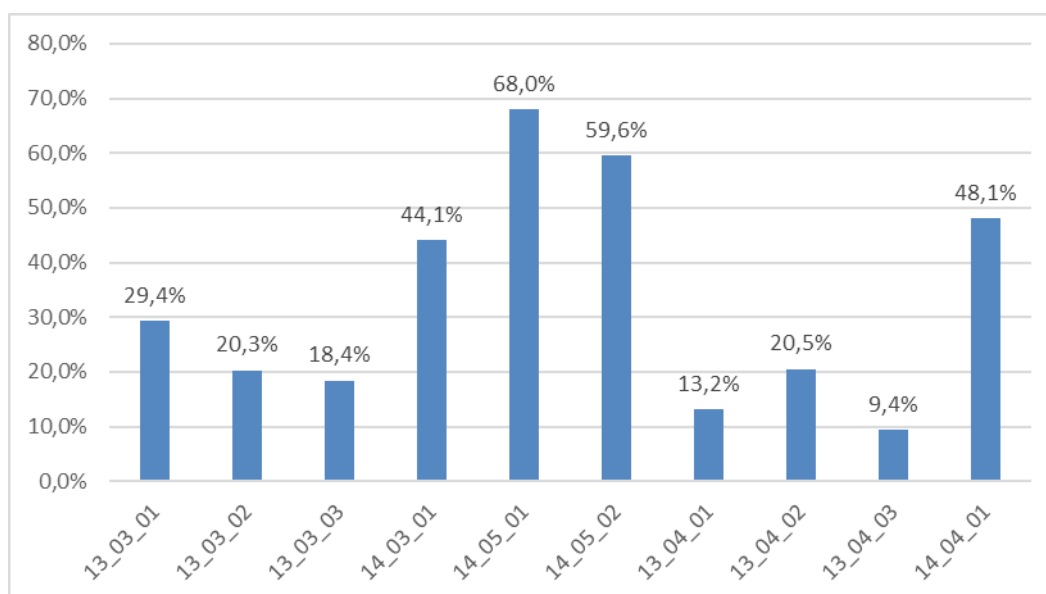


Рис. 32. Процентное соотношение участников опроса относительно контингента по направлениям подготовки