

УТВЕРЖДАЮ

Проректор по образовательной деятельности

Е.М. Разинкина

« 28 »

2023 г.



ОТЧЕТ

о социологическом исследовании
«Качество основной образовательной программы» - 2022
по направлениям подготовки
Института промышленного менеджмента, экономики и торговли

Оглавление

ВВЕДЕНИЕ.....	3
Анализ результатов опроса.....	4
1. Удовлетворены ли Вы качеством образования, получаемого в СПбПУ?.....	4
2. Соответствует ли выбранное Вами направление подготовки / специальность Вашим ожиданиям?.....	5
3. Соответствует ли содержание образовательной программы современному состоянию развития отрасли, экономики, науки, техники и социальной сферы?.....	6
4. Знаний и умений в каких областях, с Вашей точки зрения, не хватает в образовательной программе?.....	7
5. Отметьте, нарушается ли последовательность дисциплин по Вашей образовательной программе?.....	7
6. Отметьте, дублируется ли содержание каких-либо дисциплин в Вашей образовательной программе?.....	8
7. Как часто Вам предоставляется возможность участия в занятиях, проводимых в активных формах (дискуссии, "круглые столы", тренинги, лекции-беседы, "мозговой" штурм и пр.)?.....	9
8. Собираетесь ли Вы после завершения обучения работать по специальности?.....	10
9. Если нет, то почему?.....	10
10. Предоставляются ли университетом места для прохождения практики?.....	11
11. Как Вы считаете, позволяет ли практика получить навыки, необходимые для будущего трудоустройства в соответствии с профилем программы?.....	12
12. Насколько полезно, по Вашему мнению, изучение модуля «Основы проектной деятельности»? Этот модуль ... (Можно выбрать несколько вариантов ответа).....	13
13. Знаете ли Вы, что в рамках модуля мобильности можно выбирать для изучения 2 – 3 дисциплины, не относящиеся напрямую к Вашей образовательной программе? (Вопрос только для студентов 1-2 курса бакалавриата (специалитета) и магистратуры).....	14
14. Оцените степень Вашей удовлетворенности полученными знаниями и навыками по следующим блокам дисциплин (по пятибалльной шкале, где 0 - затрудняюсь ответить, 1 – совсем не удовлетворен, 5 – абсолютно удовлетворен).....	15
15. Оцените в баллах различные стороны Вашей жизни в университете (по пятибалльной шкале, где 0 - затрудняюсь ответить, 1 – низший балл, а 5 – высший) (%).....	17
16. Как часто Вы используете ресурсы электронной информационно-образовательной среды университета для самоорганизации учебной деятельности?.....	20
17. В каком формате Вы предпочитаете обучаться?.....	21
18. Какие плюсы онлайн-обучения Вы можете отметить? (Можно выбрать несколько вариантов ответа).....	22
19. Какие минусы онлайн-обучения Вы можете отметить? (Можно выбрать несколько вариантов ответа).....	22
20. Какие компетенции, по-Вашему, мнению, развивает СПбПУ у своих студентов (выпускников) в первую очередь? (Можно выбрать несколько вариантов ответа).....	23
Сведения о респондентах.....	24

ВВЕДЕНИЕ

Центр качества образования в осеннем семестре 2022 года провел мониторинговый социологический опрос студентов института промышленного менеджмента, экономики и торговли Политехнического университета по теме: «Качество основной образовательной программы». Опрос был направлен на определение степени удовлетворенности получаемым образованием у студентов, обучающихся по программам бакалавриата, специалитета и магистратуры, и на выявление направлений, которые позволили бы повысить качество обучения в университете. Опрос проводился в соответствии с приказом № 2370 от 21.10.2022 г. с 24.10.2022 по 30.11.2022 года.

Цель опроса: получить представление обучающихся о качестве реализации образовательных программ на основе оценки их удовлетворенности условиями и предоставляемыми возможностями обучения в университете, организацией образовательного процесса, информационным сопровождением и поддержкой со стороны руководителя образовательной программы и преподавательского состава выпускающих подразделений.

Статистика участия в исследовании направлений подготовки Института промышленного менеджмента, экономики и торговли относительно общего числа участников опроса приведена в Таблице 1.

Таблица 1

Направление	Кол-во опрошенных студентов	Контингент по направлениям	% опрошенных относительно контингента
38.03.01	68	846	8,0%
38.03.02	198	995	19,9%
38.03.03	58	164	35,4%
38.03.04	81	177	45,8%
38.03.05	56	407	13,8%
38.03.06	38	524	7,3%
38.03.07	20	94	21,3%
38.04.01	7	121	5,8%
38.04.02	65	185	35,1%
38.04.03	13	39	33,3%
38.04.04	15	42	35,7%
38.04.05	19	49	38,8%
38.04.06	3	48	6,3%
38.04.09	3	31	9,7%
38.05.01	116	341	34,0%
ИТОГО:	760	4063	18,7%

Анализ результатов опроса

1. Удовлетворены ли Вы качеством образования, получаемого в СПбПУ?



Рис. 1

На Рисунке 2 представлена диаграмма ответов по каждому направлению отдельно.

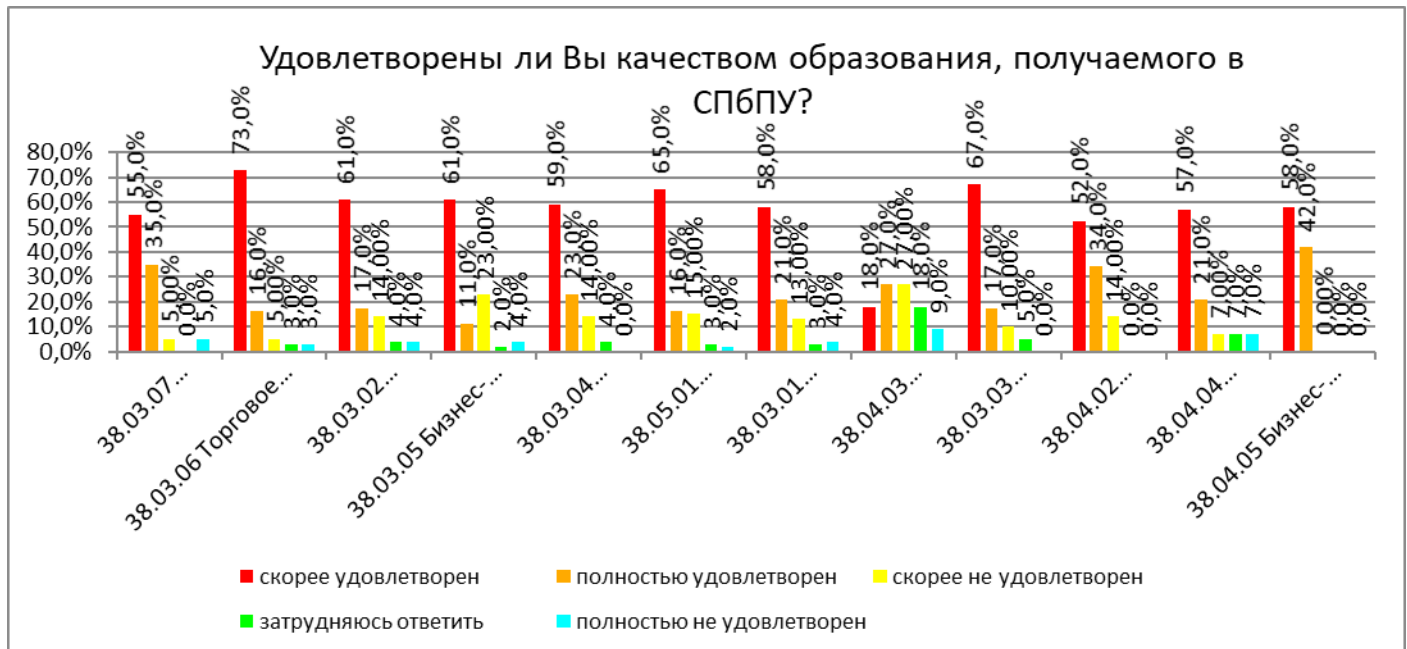


Рис. 2

2. Соответствует ли выбранное Вами направление подготовки / специальность Вашим ожиданиям?

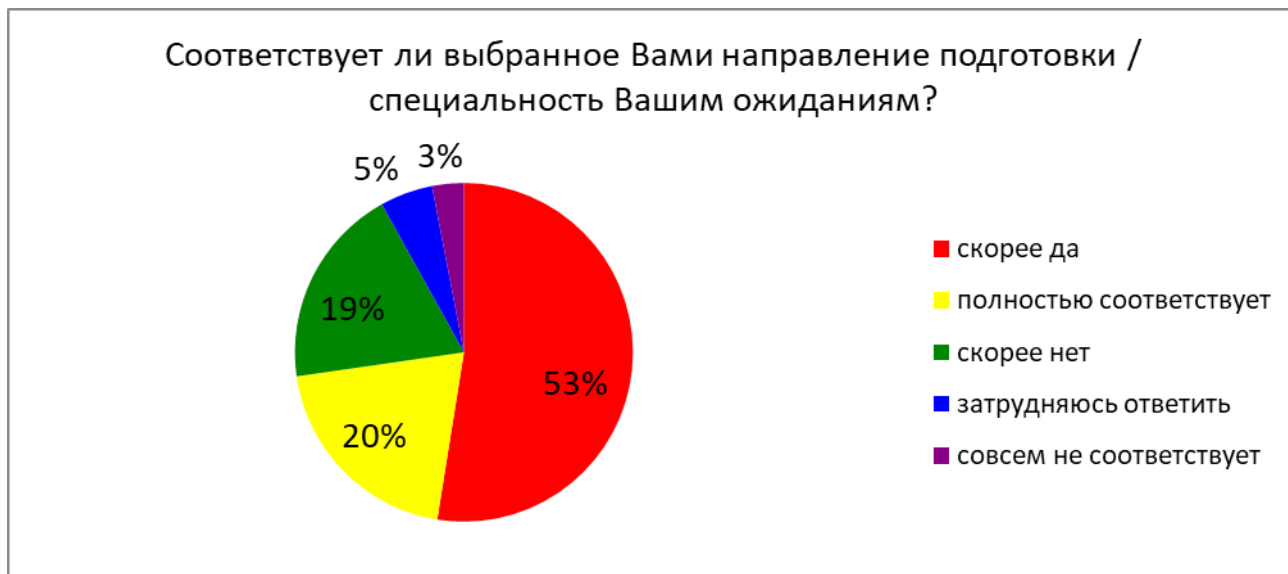


Рис. 3

Ответы студентов в разрезе направлений представлены на Рисунке 4.

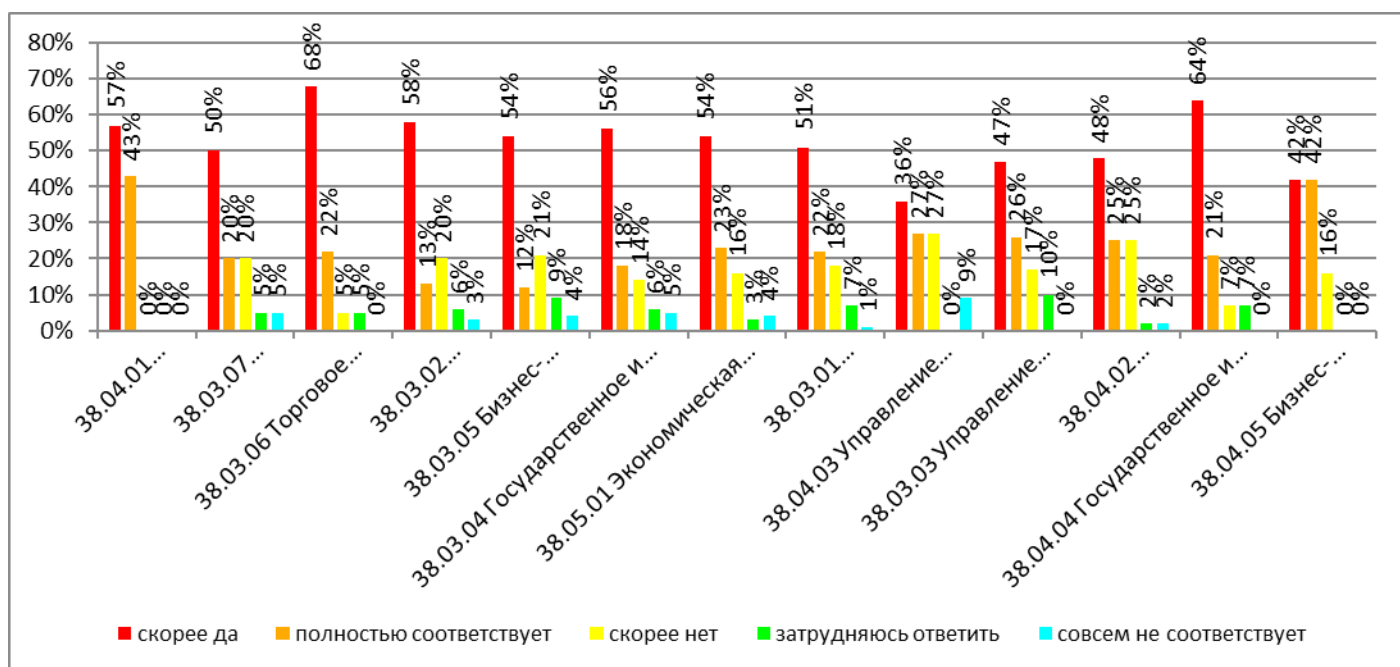


Рис. 4

3. Соответствует ли содержание образовательной программы современному состоянию развития отрасли, экономики, науки, техники и социальной сферы?

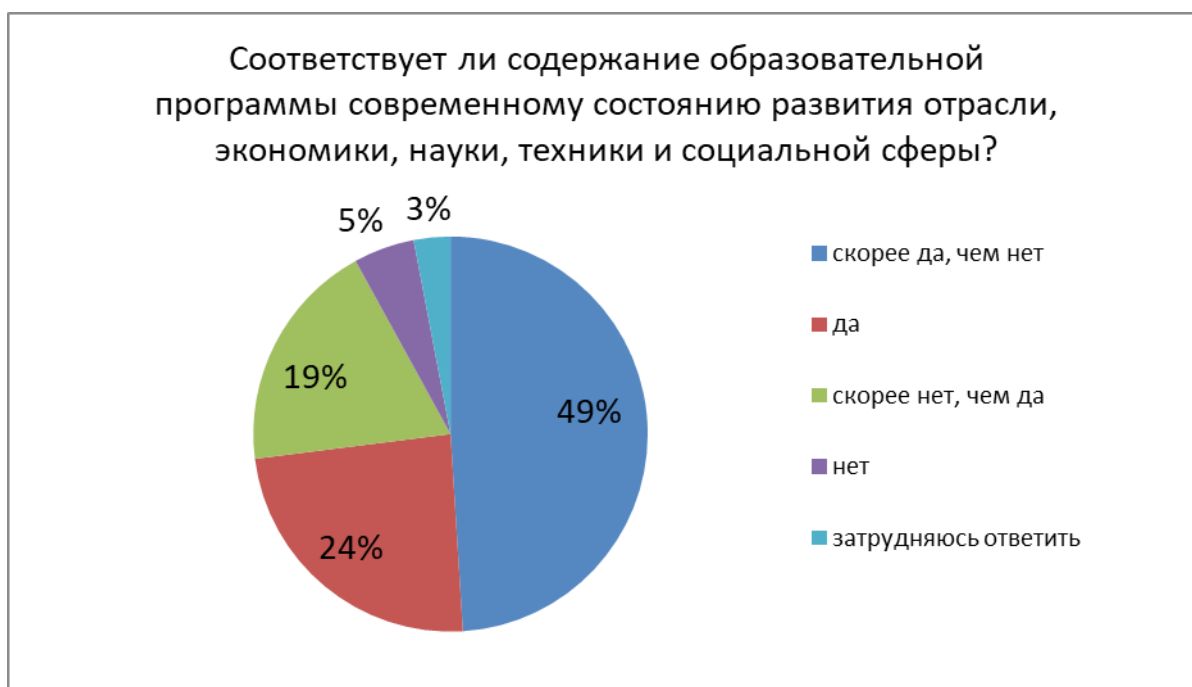


Рис. 5.

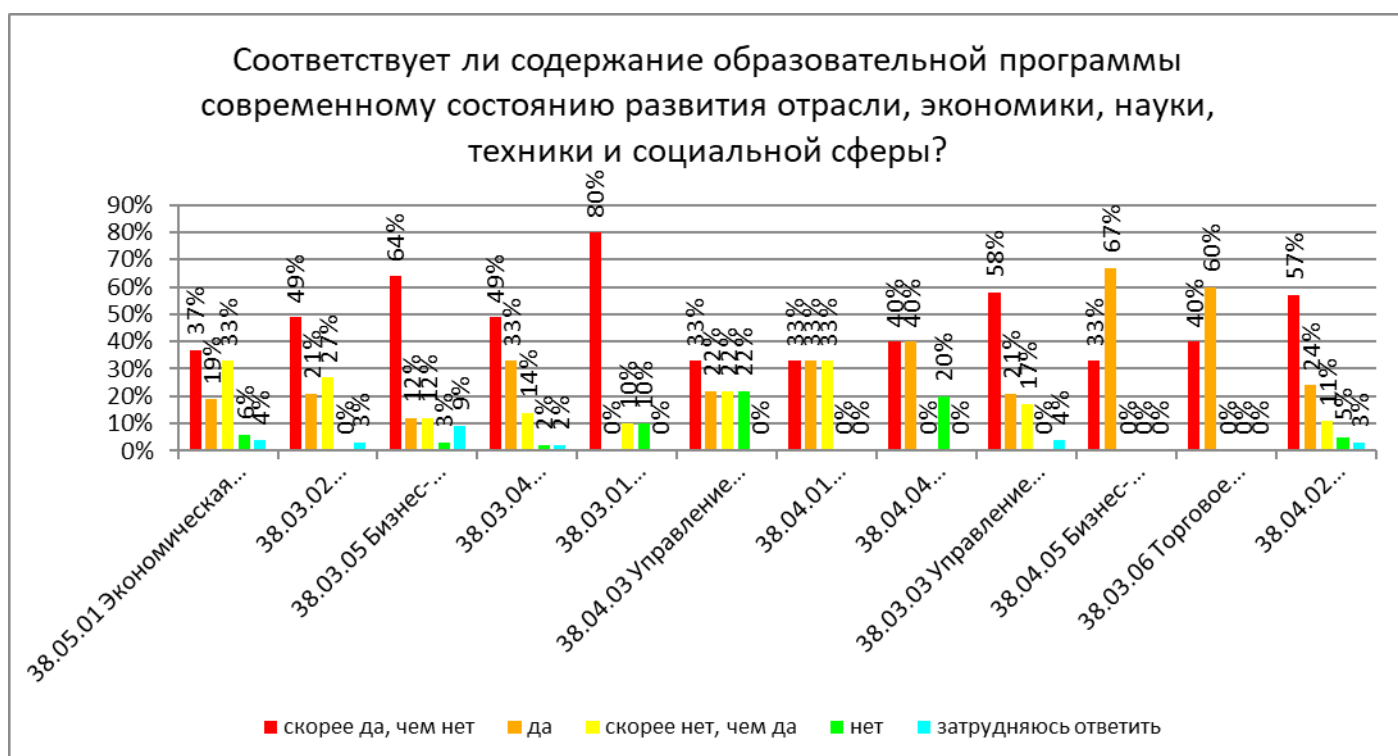


Рис. 6

4. Знаний и умений в каких областях, с Вашей точки зрения, не хватает в образовательной программе?

Ответы по существу заданного вопроса дали 249 опрошенных. Респонденты предлагают усилить профессиональную составляющую образовательных программ, больше использовать прикладные задачи и кейсы для получения практических навыков. Большая часть опрошенных отметили, что хотели бы видеть в образовательной программе больше правовых дисциплин, не хватает знаний в области социологии и психологии, нужны навыки программирования и информационной безопасности, не хватает дисциплин в области финансов, статистики, анализа и обработки данных. Вызывает интерес изучение дополнительных иностранных языков и дисциплин, развивающих гибкие навыки, а также знаний по успешному трудоустройству.

5. Отметьте, нарушается ли последовательность дисциплин по Вашей образовательной программе?

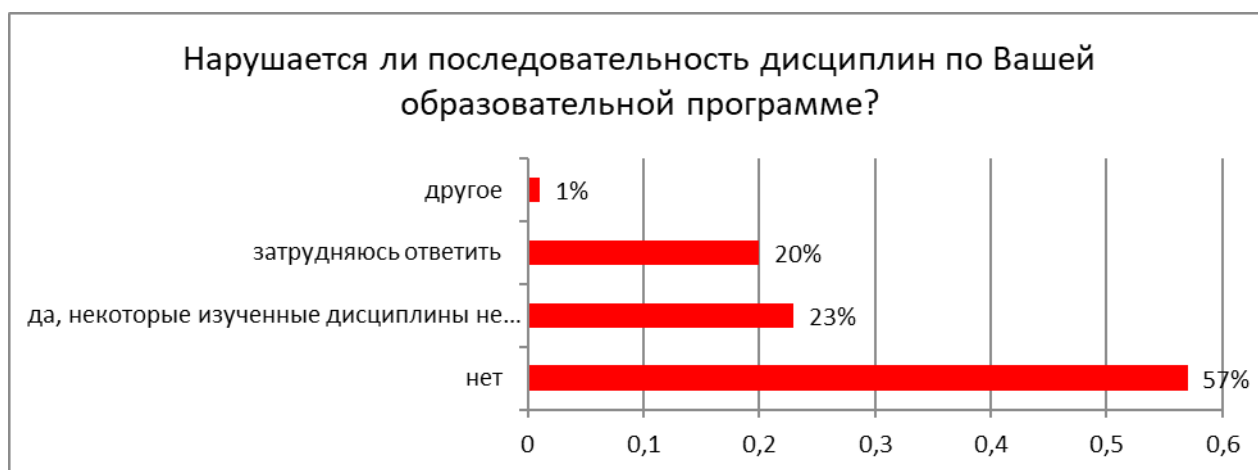


Рис. 7

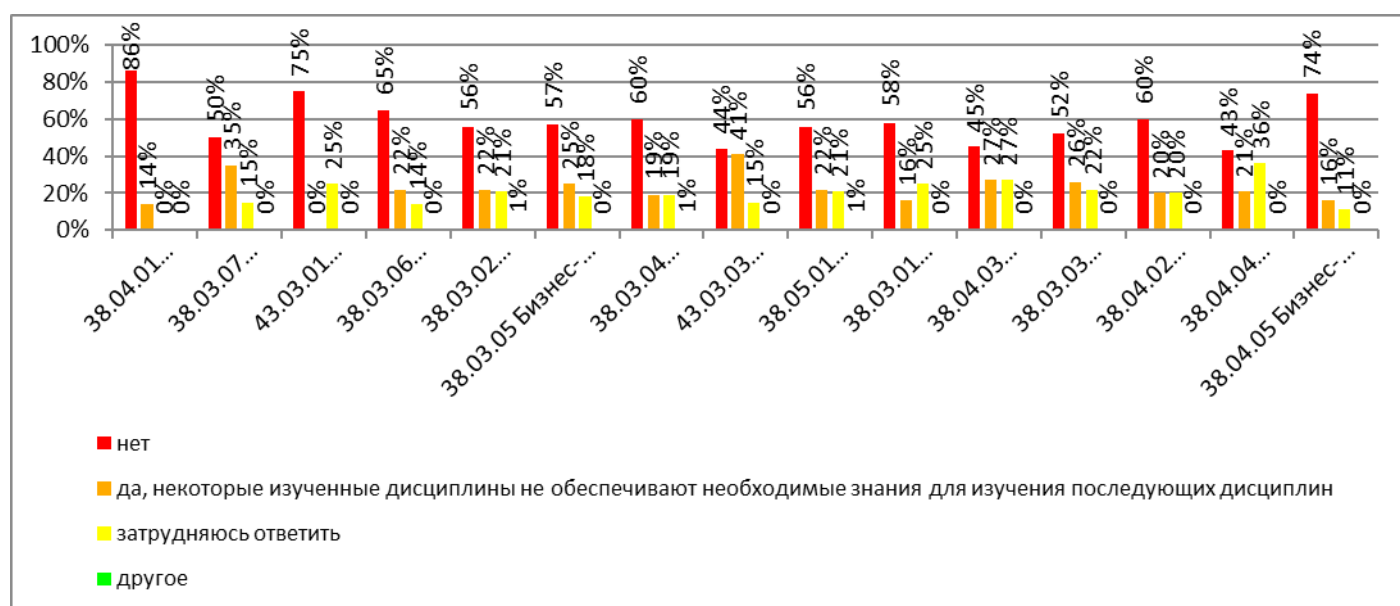


Рис. 8

6. Отметьте, дублируется ли содержание каких-либо дисциплин в Вашей образовательной программе?



Рис. 9.

Ответы студентов по направлениям представлены на рис. 10.

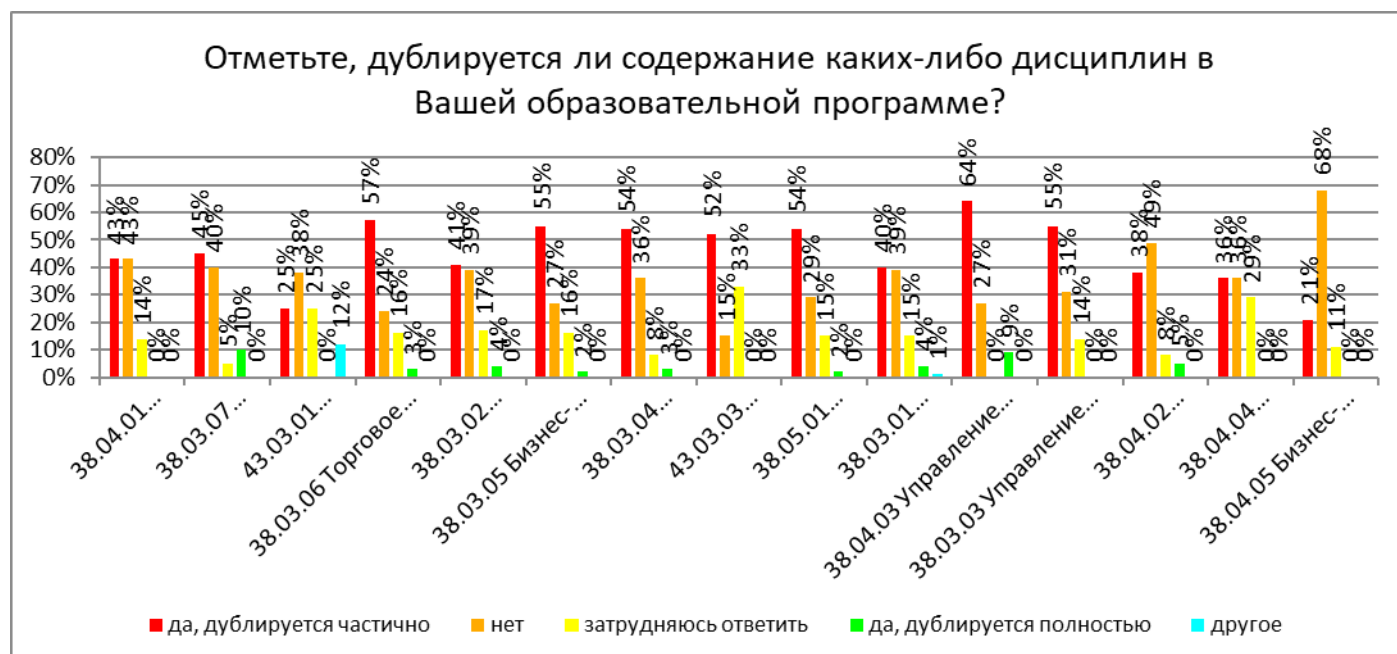


Рис. 10

7. Как часто Вам предоставляется возможность участия в занятиях, проводимых в активных формах (дискуссии, "круглые столы", тренинги, лекции-беседы, "мозговой" штурм и пр.)?



Рис. 11

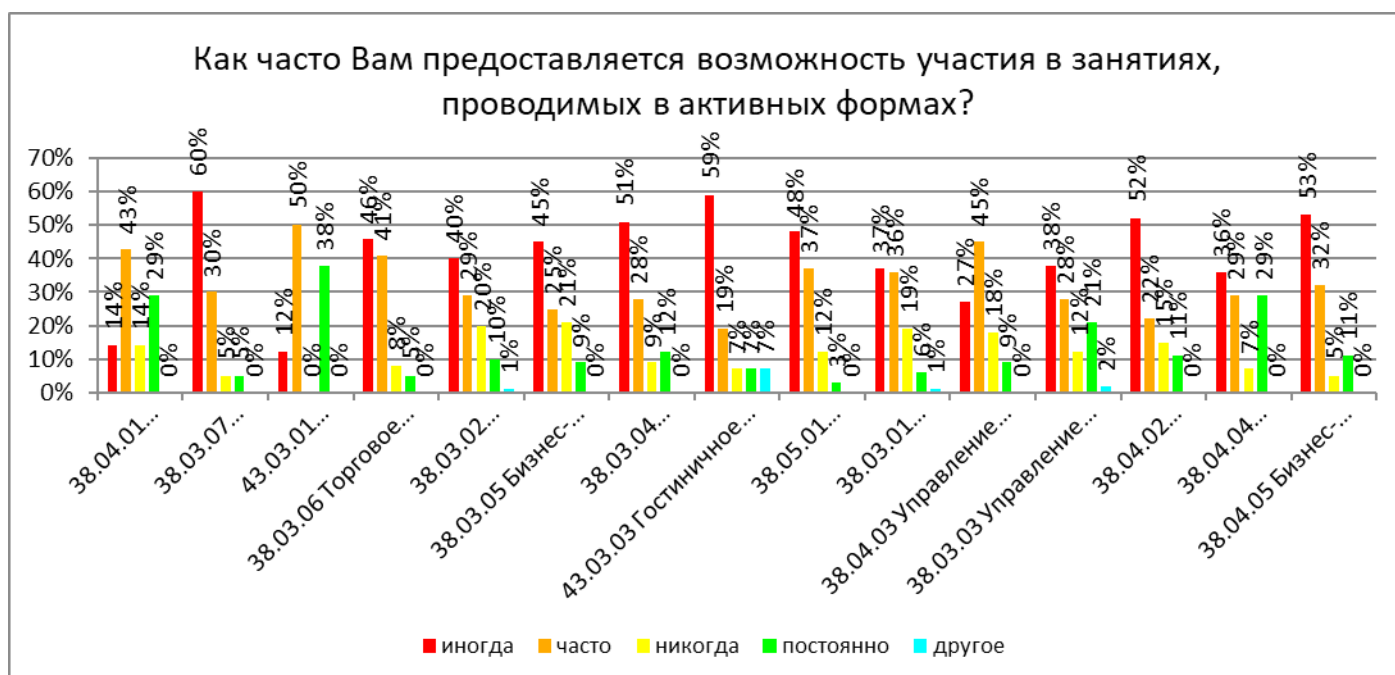


Рис. 12

8. Собираетесь ли Вы после завершения обучения работать по специальности?



Рис. 13

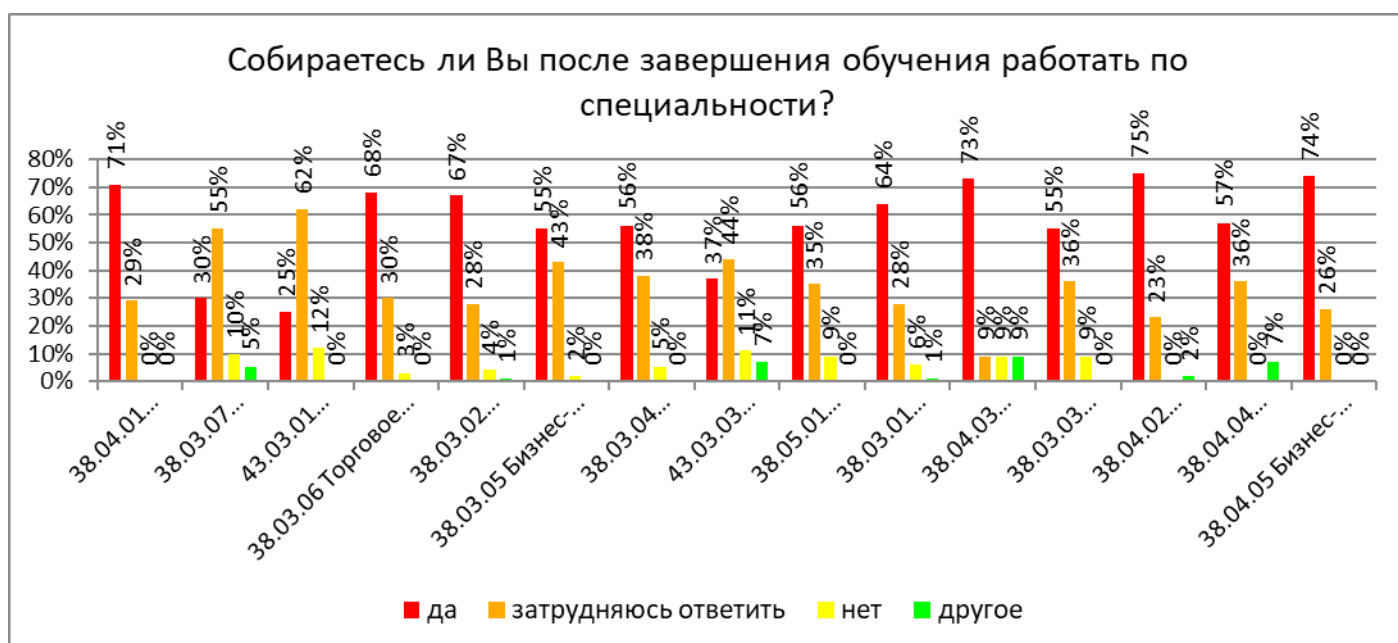


Рис. 14

9. Если нет, то почему?

Ответы выбравших вариант «Нет» содержат следующие основания для отказа от трудоустройства по специальности: ожидания от специальности не совпали с реальностью; полученные знания в дальнейшем помогут открыть собственное дело или уже есть свое дело в другой сфере; не считаю профессию перспективной; тревога, что не удастся найти работу.

10. Предоставляются ли университетом места для прохождения практики?



Рис. 15

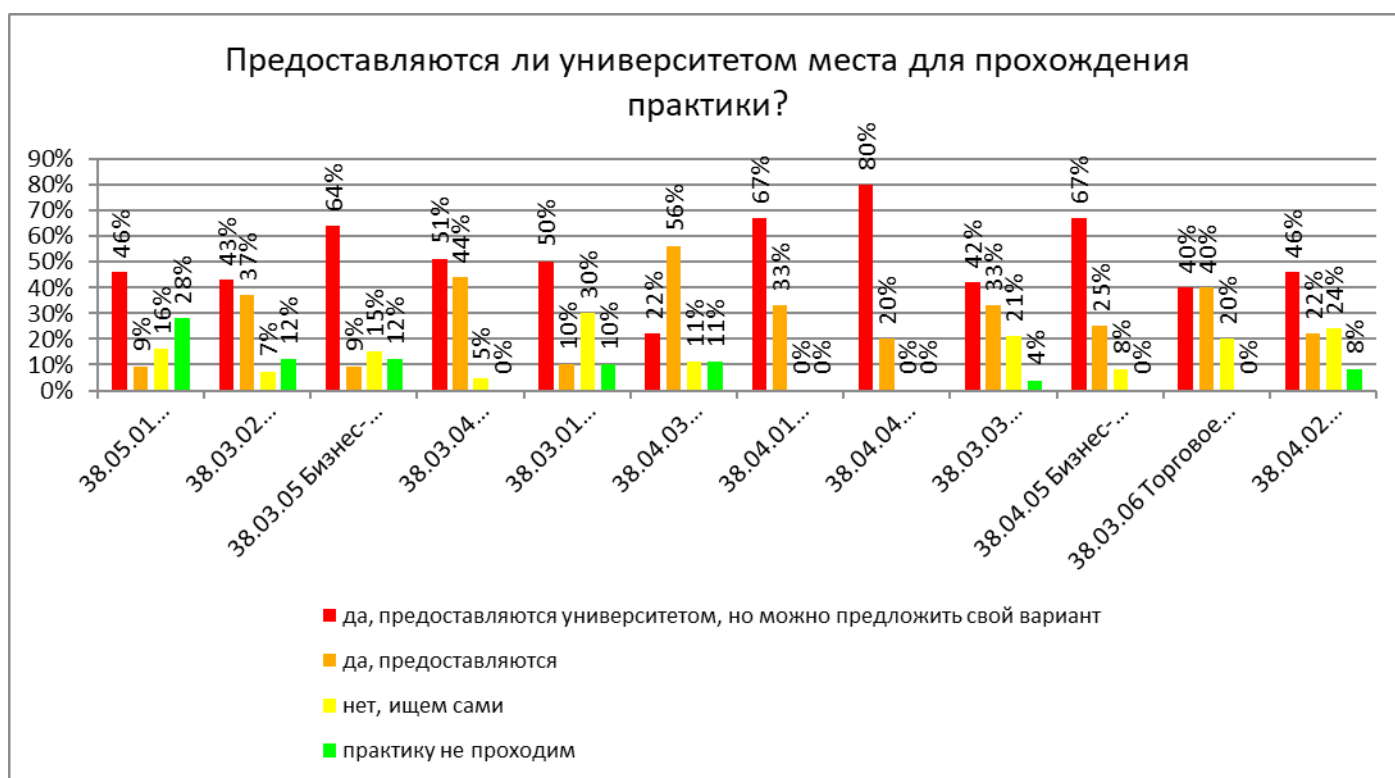


Рис. 16

11. Как Вы считаете, позволяет ли практика получить навыки, необходимые для будущего трудоустройства в соответствии с профилем программы?



Рис. 17

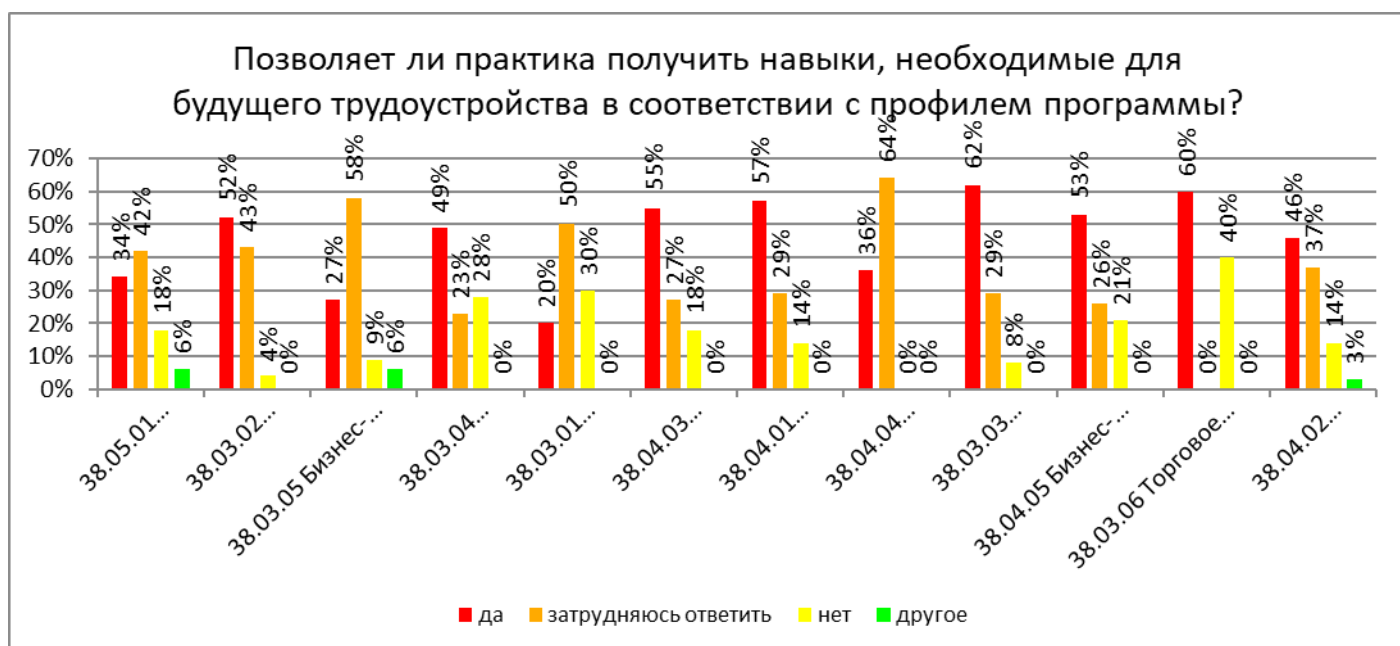


Рис. 18

12.Насколько полезно, по Вашему мнению, изучение модуля «Основы проектной деятельности»? Этот модуль ... (Можно выбрать несколько вариантов ответа.)



Рис. 19

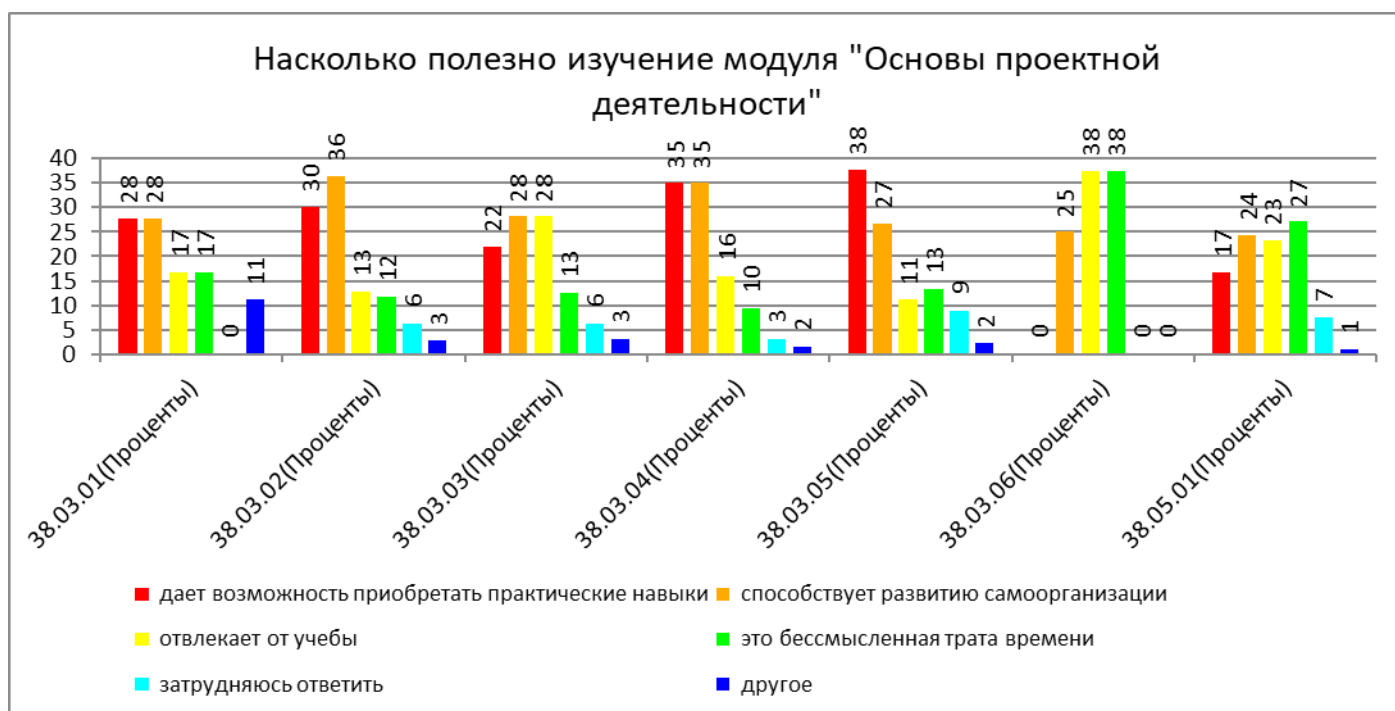


Рис. 20

13. Знаете ли Вы, что в рамках модуля мобильности можно выбирать для изучения 2 – 3 дисциплины, не относящиеся напрямую к Вашей образовательной программе? (Вопрос только для студентов 1-2 курса бакалавриата (специалитета) и магистратуры)



Рис. 21

На Рисунке 22 представлены ответы студентов по направлениям.



Рис. 22

14. Оцените степень Вашей удовлетворенности полученными знаниями и навыками по следующим блокам дисциплин (по пятибалльной шкале, где 0 - затрудняюсь ответить, 1 – совсем не удовлетворен, 5 – абсолютно удовлетворен).

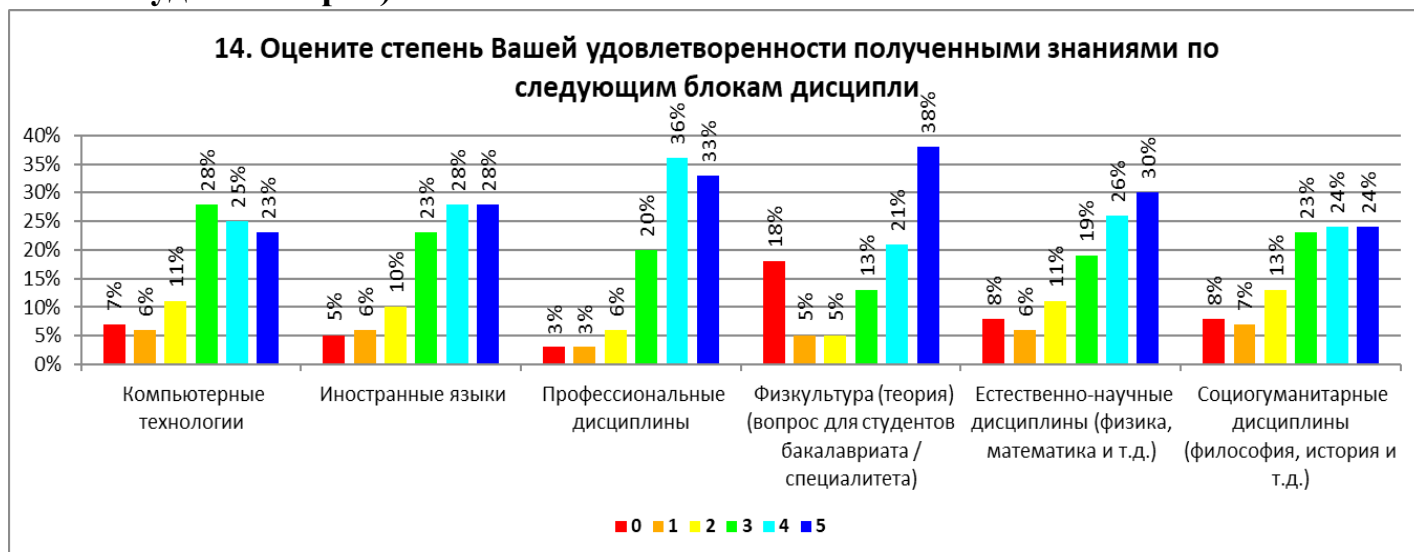


Рис. 23

Ответы студентов на вопрос 10 в разрезе направлений приведены в Таблице 2.

Таблица 2

	Каппл	38.04.01	38.03.07	43.03.01	38.03.06	38.03.02	38.03.05	38.03.04	43.03.03	38.05.01	43.03.02	38.03.01	38.04.03	38.03.03	38.04.02	38.04.04	38.04.05
компьютерные технологии	0	14.3%	0.0%	0.0%	2.7%	8.6%	12.5%	9.0%	3.7%	4.3%	0.0%	0.0%	18.2%	1.7%	20.0%	0.0%	0.0%
	1	0.0%	5.0%	0.0%	5.4%	3.6%	8.9%	5.1%	0.0%	6.1%	11.1%	9.0%	0.0%	5.2%	7.7%	0.0%	16.7%
	2	14.3%	5.0%	0.0%	2.7%	9.6%	16.1%	12.8%	22.2%	11.3%	33.3%	11.9%	27.3%	1.7%	12.3%	28.6%	0.0%
	3	42.9%	20.0%	12.5%	29.7%	36.0%	23.2%	23.1%	14.8%	22.6%	22.2%	20.9%	27.3%	41.4%	26.2%	14.3%	16.7%
	4	28.6%	20.0%	12.5%	32.4%	29.4%	28.6%	23.1%	29.6%	25.2%	11.1%	22.4%	18.2%	22.4%	18.5%	35.7%	27.8%
	5	0.0%	50.0%	75.0%	27.0%	12.7%	10.7%	26.9%	29.6%	30.4%	22.2%	35.8%	9.1%	27.6%	15.4%	21.4%	38.9%
иностранные языки	0	0.0%	5.0%	0.0%	0.0%	5.6%	1.8%	0.0%	3.7%	2.6%	0.0%	6.0%	27.3%	0.0%	16.9%	0.0%	0.0%
	1	14.3%	5.0%	25.0%	8.1%	8.6%	3.6%	6.4%	0.0%	6.1%	0.0%	3.0%	9.1%	0.0%	7.7%	21.4%	5.6%
	2	14.3%	5.0%	0.0%	10.8%	8.1%	7.1%	12.8%	7.4%	9.6%	33.3%	13.4%	0.0%	17.2%	9.2%	14.3%	11.1%
	3	0.0%	15.0%	25.0%	18.9%	23.9%	23.2%	29.5%	40.7%	28.7%	11.1%	19.4%	36.4%	17.2%	18.5%	7.1%	11.1%
	4	28.6%	30.0%	25.0%	21.6%	24.4%	32.1%	25.6%	29.6%	29.6%	33.3%	22.4%	18.2%	37.9%	26.2%	21.4%	33.3%
	5	42.9%	40.0%	25.0%	40.5%	29.4%	32.1%	25.6%	18.5%	23.5%	22.2%	35.8%	9.1%	27.6%	21.4%	35.7%	38.9%
профессио	0	0.0%	5.0%	0.0%	5.4%	5.6%	1.8%	0.0%	11.1%	0.9%	0.0%	0.0%	0.0%	0.0%	4.6%	0.0%	5.6%

	Баппы	38.04.01	38.03.07	43.03.01	38.03.06	38.03.02	38.03.05	38.03.04	43.03.03	38.05.01	43.03.02	38.03.01	38.04.03	38.03.03	38.04.02	38.04.04	38.04.05
		%	%	%	%	%	%	%	1%	%	%	%	%	%	%	%	%
нальные дисциплины	1	14.3%	0.0%	12.5%	0.0%	2.5%	7.1%	2.6%	3.7%	0.9%	0.0%	3.0%	0.0%	5.2%	3.1%	0.0%	0.0%
	2	0.0%	10.0%	12.5%	5.4%	5.1%	12.5%	2.6%	18.5%	4.3%	11.1%	7.5%	27.3%	3.4%	4.6%	0.0%	0.0%
	3	14.3%	15.0%	0.0%	16.2%	23.4%	21.4%	19.2%	7.4%	21.7%	0.0%	25.4%	36.4%	17.2%	20.0%	7.1%	0.0%
	4	14.3%	40.0%	25.0%	35.1%	36.0%	35.7%	33.3%	29.6%	40.0%	0.0%	29.9%	9.1%	46.6%	40.0%	57.1%	38.9%
	5	57.1%	30.0%	50.0%	37.8%	27.4%	21.4%	42.3%	29.6%	32.2%	88.9%	34.3%	27.3%	27.6%	27.7%	35.7%	55.6%
	0	57.1%	15.0%	12.5%	16.2%	12.2%	10.7%	6.4%	11.1%	13.9%	0.0%	11.9%	45.5%	3.4%	58.5%	42.9%	50.0%
физкультур а (теория)	1	0.0%	5.0%	0.0%	2.7%	4.6%	5.4%	10.3%	0.0%	5.2%	22.2%	9.0%	0.0%	3.4%	1.5%	0.0%	0.0%
	2	14.3%	5.0%	0.0%	2.7%	6.1%	5.4%	6.4%	7.4%	4.3%	11.1%	1.5%	18.2%	5.2%	7.7%	0.0%	0.0%
	3	0.0%	15.0%	0.0%	21.6%	13.7%	19.6%	12.8%	7.4%	13.0%	0.0%	13.4%	9.1%	13.8%	10.8%	0.0%	11.1%
	4	14.3%	20.0%	25.0%	10.8%	21.8%	26.8%	26.9%	7.4%	25.2%	11.1%	28.4%	18.2%	31.0%	4.6%	28.6%	5.6%
	5	14.3%	40.0%	62.5%	45.9%	41.6%	32.1%	37.2%	66.7%	38.3%	55.6%	35.8%	9.1%	43.1%	16.9%	28.6%	33.3%
	0	0.0%	5.0%	0.0%	10.8%	5.1%	0.0%	0.0%	25.9%	5.2%	0.0%	1.5%	18.2%	1.7%	33.8%	7.1%	16.7%
естественн о-научные дисциплины	1	14.3%	5.0%	12.5%	5.4%	5.1%	3.6%	6.4%	3.7%	9.6%	11.1%	6.0%	9.1%	3.4%	4.6%	14.3%	5.6%
	2	14.3%	5.0%	0.0%	5.4%	13.7%	14.3%	10.3%	11.1%	11.3%	11.1%	11.9%	9.1%	10.3%	7.7%	0.0%	0.0%
	3	28.6%	15.0%	25.0%	18.9%	24.4%	17.9%	15.4%	7.4%	18.3%	11.1%	25.4%	27.3%	19.0%	16.9%	14.3%	0.0%
	4	28.6%	35.0%	37.5%	29.7%	24.9%	28.6%	24.4%	40.7%	27.0%	22.2%	19.4%	27.3%	25.9%	24.6%	35.7%	33.3%
	5	14.3%	35.0%	25.0%	29.7%	26.9%	35.7%	43.6%	11.1%	28.7%	44.4%	35.8%	9.1%	39.7%	12.3%	28.6%	44.4%
	0	0.0%	0.0%	0.0%	13.5%	6.1%	10.7%	2.6%	11.1%	3.5%	0.0%	3.0%	18.2%	3.4%	29.2%	0.0%	22.2%
социогуман тарные дисциплины	1	0.0%	10.0%	12.5%	0.0%	7.1%	12.5%	16.7%	3.7%	5.2%	33.3%	6.0%	0.0%	6.9%	6.2%	0.0%	5.6%
	2	28.6%	30.0%	0.0%	10.8%	12.2%	14.3%	10.3%	14.8%	14.8%	22.2%	11.9%	18.2%	17.2%	12.3%	21.4%	0.0%
	3	42.9%	10.0%	12.5%	18.9%	29.4%	25.0%	23.1%	18.5%	23.5%	11.1%	20.9%	18.2%	29.3%	13.8%	7.1%	11.1%
	4	14.3%	25.0%	25.0%	21.6%	22.3%	26.8%	24.4%	25.9%	30.4%	11.1%	28.4%	36.4%	22.4%	10.8%	50.0%	16.7%
	5	14.3%	25.0%	50.0%	35.1%	22.8%	10.7%	23.1%	25.9%	22.6%	22.2%	29.9%	9.1%	20.7%	27.7%	21.4%	44.4%
	0	0.0%	0.0%	0.0%	13.5%	6.1%	10.7%	2.6%	11.1%	3.5%	0.0%	3.0%	18.2%	3.4%	29.2%	0.0%	22.2%

15. Оцените в баллах различные стороны Вашей жизни в университете (по пятибалльной шкале, где 0 - затрудняюсь ответить, 1 – низший балл, а 5 – высший) (%)

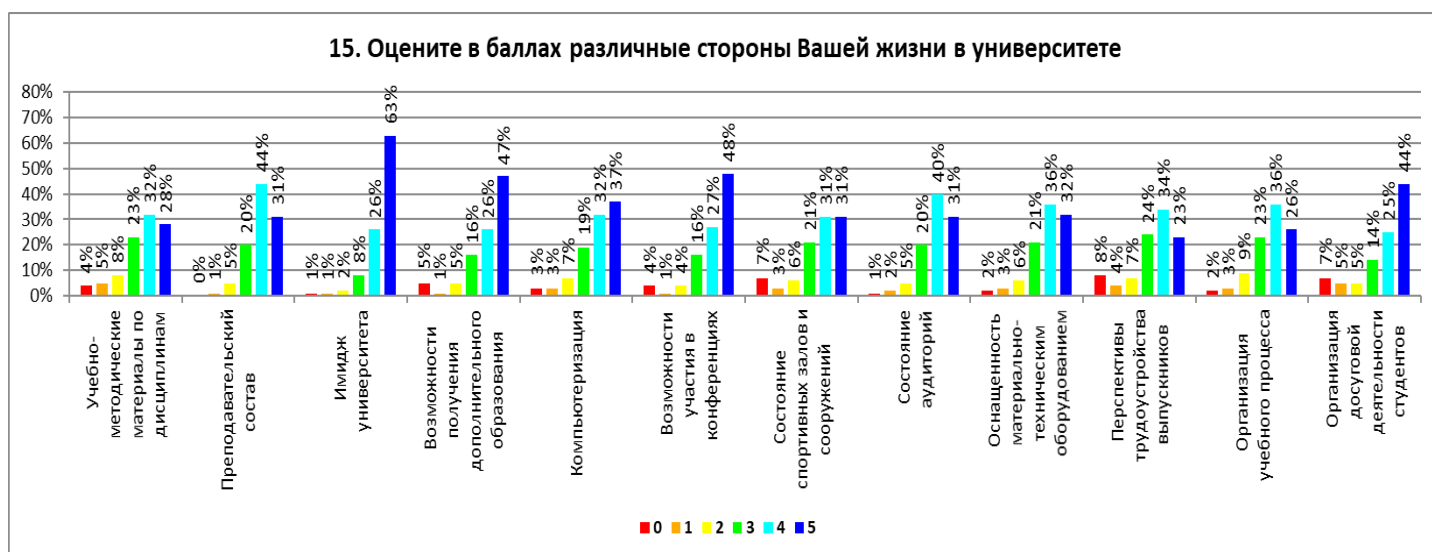


Рис. 24

Ответы студентов на вопрос 14 по направлениям подготовки приведены в Таблице 3.

Таблица 3

	Баллы	38.04.01	38.03.07	43.03.01	38.03.06	38.03.02	38.03.05	38.03.04	43.03.03	38.05.01	43.03.02	38.03.01	38.04.03	38.03.03	38.04.02	38.04.04	38.04.05
учебно-методические материалы по дисциплинам	0	0.0%	10.0%	0.0%	2.7%	4.1%	1.8%	3.8%	7.4%	1.7%	0.0%	4.5%	0.0%	3.4%	6.2%	0.0%	0.0%
	1	0.0%	0.0%	0.0%	0.0%	5.1%	12.5%	1.3%	3.7%	6.1%	11.1%	4.5%	0.0%	6.9%	3.1%	7.1%	11.1%
	2	0.0%	5.0%	25.0%	8.1%	8.1%	8.9%	10.3%	7.4%	7.0%	11.1%	6.0%	27.3%	8.6%	3.1%	14.3%	0.0%
	3	0.0%	25.0%	0.0%	24.3%	25.0%	32.1%	11.5%	22.2%	24.3%	22.2%	19.4%	0.0%	25.0%	30.8%	14.3%	11.1%
	4	28.6%	40.0%	50.0%	43.2%	30.0%	28.0%	41.0%	22.2%	33.0%	33.0%	34.0%	45.0%	25.0%	26.0%	42.0%	22.2%
	5	71.4%	20.0%	25.0%	21.6%	26.0%	16.0%	32.0%	37.0%	37.0%	27.0%	22.0%	31.0%	27.0%	29.0%	30.0%	21.0%
преподавательский состав	0	0.0%	0.0%	0.0%	0.0%	0.0%	1.8%	0.0%	0.0%	0.0%	0.0%	1.5%	0.0%	0.0%	0.0%	0.0%	0.0%
	1	0.0%	0.0%	0.0%	0.0%	2.0%	0.0%	0.0%	7.4%	1.7%	0.0%	0.0%	0.0%	1.7%	0.0%	0.0%	0.0%
	2	0.0%	10.0%	0.0%	5.4%	7.1%	8.9%	0.0%	11.1%	3.5%	11.1%	3.0%	9.1%	3.4%	3.1%	0.0%	0.0%
	3	0.0%	0.0%	37.5%	10.8%	20.0%	14.3%	17.9%	18.5%	18.0%	25.0%	11.0%	28.0%	18.0%	18.0%	14.3%	5.6%
	4	42.9%	45.0%	12.5%	40.5%	50.0%	48.0%	44.0%	37.0%	47.0%	47.0%	35.0%	54.0%	41.0%	38.0%	28.0%	27.0%
	5	57.1%	45.0%	50.0%	43.3%	19.0%	26.0%	37.0%	25.0%	21.0%	21.0%	55.0%	31.0%	18.0%	32.0%	40.0%	66.0%

	баллы	38.04.01	38.03.07	43.03.01	38.03.06	38.03.02	38.03.05	38.03.04	43.03.03	38.05.01	43.03.02	38.03.01	38.04.03	38.03.03	38.04.02	38.04.04	38.04.05
		1%	0%	0%	2%	8%	8%	2%	9%	7%	6%	3%	2%	8%	0%	1%	7%
имидж университета	0	0.0 %	0.0 %	0.0 %	0.0 %	1.0 %	3.6 %	0.0 %	0.0 %	0.0 %	0.0 %	1.5 %	0.0 %	0.0 %	1.5 %	0.0 %	0.0 %
	1	0.0 %	0.0 %	0.0 %	0.0 %	0.5 %	3.6 %	1.3 %	3.7 %	0.9 %	0.0 %	1.5 %	0.0 %	0.0 %	0.0 %	0.0 %	5.6 %
	2	0.0 %	0.0 %	0.0 %	2.7 %	1.0 %	0.0 %	0.0 %	0.0 %	2.6 %	0.0 %	6.0 %	9.1 %	0.0 %	4.6 %	7.1 %	0.0 %
	3	14. 3%	10. 0%	12. 5%	5.4 %	8.6 %	14. 3%	2.6 %	0.0 %	5.2 %	11. 1%	13. 4%	9.1 %	3.4 %	7.7 %	14. 3%	0.0 %
	4	42. 9%	10. 0%	0.0 %	32. 4%	21. 8%	32. 1%	24. 4%	29. 6%	30. 4%	22. 2%	20. 9%	27. 3%	31. 0%	26. 2%	21. 4%	22. 2%
	5	42. 9%	80. 0%	87. 5%	59. 5%	67. 0%	46. 4%	71. 8%	66. 7%	60. 9%	66. 7%	56. 7%	54. 5%	65. 5%	60. 0%	57. 1%	72. 2%
возможности получения дополнительного образования	0	0.0 %	10. 0%	0.0 %	8.1 %	4.1 %	5.4 %	3.8 %	7.4 %	5.2 %	11. 1%	4.5 %	9.1 %	3.4 %	6.2 %	0.0 %	5.6 %
	1	0.0 %	0.0 %	0.0 %	0.0 %	2.0 %	3.6 %	0.0 %	0.0 %	0.9 %	0.0 %	4.5 %	0.0 %	0.0 %	0.0 %	0.0 %	0.0 %
	2	0.0 %	0.0 %	0.0 %	10. 8%	2.5 %	7.1 %	5.1 %	11. 1%	8.7 %	11. 1%	10. 4%	9.1 %	3.4 %	1.5 %	0.0 %	0.0 %
	3	0.0 %	5.0 %	12. 5%	13. 5%	16. 8%	21. 4%	9.0 %	18. 5%	20. 0%	0.0 %	16. 4%	9.1 %	15. 5%	18. 5%	21. 4%	5.6 %
	4	28. 6%	25. 0%	37. 5%	24. 3%	26. 9%	33. 9%	17. 9%	18. 5%	22. 6%	44. 4%	28. 4%	27. 3%	31. 0%	32. 3%	21. 4%	27. 8%
	5	71. 4%	60. 0%	50. 0%	43. 2%	47. 7%	28. 6%	64. 1%	44. 4%	42. 6%	33. 3%	35. 8%	45. 5%	46. 6%	41. 5%	57. 1%	61. 1%
компьютеризация	0	0.0 %	0.0 %	0.0 %	0.0 %	3.6 %	0.0 %	6.4 %	7.4 %	2.6 %	0.0 %	1.5 %	0.0 %	1.7 %	1.5 %	0.0 %	0.0 %
	1	14. 3%	0.0 %	0.0 %	0.0 %	2.5 %	1.8 %	2.6 %	3.7 %	4.3 %	0.0 %	4.5 %	0.0 %	1.7 %	6.2 %	0.0 %	0.0 %
	2	0.0 %	0.0 %	12. 5%	5.4 %	5.1 %	17. 9%	5.1 %	3.7 %	7.0 %	22. 2%	9.0 %	9.1 %	3.4 %	12. 3%	7.1 %	0.0 %
	3	28. 6%	15. 0%	12. 5%	32. 4%	25. 9%	14. 3%	14. 1%	11. 1%	16. 5%	33. 3%	13. 4%	18. 2%	13. 8%	16. 9%	28. 6%	22. 2%
	4	42. 9%	40. 0%	12. 5%	32. 4%	26. 4%	41. 1%	28. 2%	33. 3%	35. 7%	11. 1%	37. 3%	27. 3%	34. 5%	30. 8%	42. 9%	22. 2%
	5	14. 3%	45. 0%	62. 5%	29. 7%	36. 5%	25. 0%	43. 6%	40. 7%	33. 9%	33. 3%	34. 3%	45. 5%	44. 8%	32. 3%	21. 4%	55. 6%
возможности участия в конференциях	0	0.0 %	10. 0%	0.0 %	5.4 %	3.0 %	5.4 %	9.0 %	7.4 %	2.6 %	0.0 %	6.0 %	9.1 %	5.2 %	1.5 %	0.0 %	5.6 %
	1	0.0 %	5.0 %	0.0 %	0.0 %	1.0 %	1.8 %	1.3 %	0.0 %	0.9 %	0.0 %	1.5 %	0.0 %	1.7 %	1.5 %	0.0 %	0.0 %
	2	0.0 %	5.0 %	0.0 %	8.1 %	5.1 %	5.4 %	3.8 %	7.4 %	1.7 %	0.0 %	4.5 %	9.1 %	0.0 %	4.6 %	0.0 %	5.6 %
	3	0.0 %	25. 0%	12. 5%	24. 3%	15. 2%	14. 3%	12. 8%	25. 9%	16. 5%	33. 3%	14. 9%	0.0 %	13. 8%	18. 5%	0.0 %	0.0 %
	4	0.0 %	10. 0%	25. 0%	40. 5%	22. 8%	33. 9%	17. 9%	22. 2%	36. 5%	11. 1%	32. 8%	27. 3%	29. 3%	21. 5%	50. 0%	22. 2%
	5	100. 0%	45. 0%	62. 5%	21. 6%	52. 8%	39. 3%	55. 1%	37. 0%	41. 7%	55. 6%	40. 3%	54. 5%	50. 0%	52. 3%	50. 0%	66. 7%

	баллы	38.04.01	38.03.07	43.03.01	38.03.06	38.03.02	38.03.05	38.03.04	43.03.03	38.05.01	43.03.02	38.03.01	38.04.03	38.03.03	38.04.02	38.04.04	38.04.05
состояние спортивных залов и сооружений	0	14.3%	5.0%	0.0%	0.0%	4.6%	5.4%	5.1%	7.4%	0.9%	0.0%	3.0%	27.3%	5.2%	29.2%	14.3%	22.2%
	1	0.0%	0.0%	0.0%	0.0%	3.0%	5.4%	2.6%	3.7%	6.1%	11.1%	3.0%	0.0%	0.0%	0.0%	0.0%	0.0%
	2	0.0%	5.0%	0.0%	5.4%	6.1%	10.7%	7.7%	11.1%	5.2%	0.0%	6.0%	0.0%	3.4%	10.8%	0.0%	0.0%
	3	28.6%	20.0%	50.0%	16.2%	21.3%	10.7%	25.6%	29.6%	25.2%	22.2%	17.9%	27.3%	20.7%	20.0%	14.3%	16.7%
	4	28.6%	25.0%	0.0%	51.4%	29.9%	39.3%	33.3%	14.8%	41.7%	22.2%	28.4%	18.2%	36.2%	20.0%	35.7%	16.7%
	5	28.6%	45.0%	50.0%	27.0%	35.0%	28.6%	25.6%	33.3%	20.9%	44.4%	41.8%	27.3%	34.5%	20.0%	35.7%	44.4%
состояние аудиторий	0	0.0%	0.0%	0.0%	0.0%	1.5%	1.8%	0.0%	0.0%	0.0%	0.0%	1.5%	0.0%	0.0%	6.2%	0.0%	0.0%
	1	0.0%	0.0%	0.0%	0.0%	1.5%	5.4%	2.6%	0.0%	6.1%	0.0%	3.0%	0.0%	0.0%	1.5%	0.0%	5.6%
	2	0.0%	0.0%	0.0%	5.4%	5.6%	10.7%	2.6%	0.0%	7.8%	0.0%	6.0%	9.1%	5.2%	4.6%	0.0%	0.0%
	3	71.4%	10.0%	12.5%	10.8%	23.4%	17.9%	9.0%	14.8%	19.1%	11.1%	25.4%	9.1%	17.2%	35.4%	14.3%	22.2%
	4	28.6%	55.0%	0.0%	37.8%	39.6%	48.2%	42.3%	29.6%	44.3%	55.6%	38.8%	27.3%	43.1%	33.8%	35.7%	38.9%
	5	0.0%	35.0%	87.5%	45.9%	28.4%	16.1%	43.6%	55.6%	22.6%	33.3%	25.4%	54.5%	34.5%	18.5%	50.0%	33.3%
оснащенность оборудованием	0	0.0%	0.0%	0.0%	0.0%	1.5%	1.8%	2.6%	0.0%	2.6%	0.0%	0.0%	0.0%	3.4%	6.2%	0.0%	0.0%
	1	14.3%	0.0%	0.0%	0.0%	2.5%	3.6%	0.0%	7.4%	6.1%	11.1%	3.0%	0.0%	1.7%	1.5%	0.0%	0.0%
	2	0.0%	0.0%	0.0%	5.4%	5.1%	10.7%	7.7%	3.7%	8.7%	0.0%	10.4%	9.1%	3.4%	6.2%	7.1%	0.0%
	3	42.9%	15.0%	12.5%	13.5%	24.9%	19.6%	15.4%	7.4%	20.9%	33.3%	16.4%	27.3%	19.0%	26.2%	14.3%	16.7%
	4	14.3%	35.0%	25.0%	35.1%	35.5%	39.3%	30.8%	40.7%	36.5%	22.2%	40.3%	27.3%	41.4%	33.8%	57.1%	44.4%
	5	28.6%	50.0%	62.5%	45.9%	30.5%	25.0%	43.6%	40.7%	25.2%	33.3%	29.9%	36.4%	31.0%	26.2%	21.4%	38.9%
перспективы трудоустройства выпускников	0	0.0%	20.0%	0.0%	10.8%	7.6%	8.9%	9.0%	3.7%	7.0%	0.0%	4.5%	0.0%	8.6%	12.3%	0.0%	5.6%
	1	0.0%	0.0%	0.0%	2.7%	2.5%	8.9%	3.8%	7.4%	2.6%	0.0%	11.9%	9.1%	1.7%	3.1%	7.1%	5.6%
	2	0.0%	15.0%	12.5%	5.4%	4.6%	7.1%	3.8%	11.1%	11.3%	0.0%	6.0%	36.4%	3.4%	9.2%	0.0%	5.6%
	3	42.9%	25.0%	25.0%	16.2%	27.4%	37.5%	19.2%	14.8%	22.6%	22.2%	19.4%	18.2%	25.9%	29.2%	14.3%	0.0%
	4	57.1%	15.0%	37.5%	37.8%	35.5%	25.0%	33.3%	29.6%	33.0%	44.4%	35.8%	9.1%	39.7%	27.8%	50.0%	55.6%
	5	0.0%	25.0%	25.0%	27.0%	22.3%	12.5%	30.8%	33.3%	23.5%	33.3%	22.4%	27.3%	20.7%	18.5%	28.6%	27.8%
организаци	0	0.0%	0.0%	0.0%	2.7%	3.0%	5.4%	2.6%	7.4%	0.0%	0.0%	1.5%	0.0%	0.0%	1.5%	0.0%	0.0%

	баллы	38.04.01	38.03.07	43.03.01	38.03.06	38.03.02	38.03.05	38.03.04	43.03.03	38.05.01	43.03.02	38.03.01	38.04.03	38.03.03	38.04.02	38.04.04	38.04.05	
		%	%	%	%	%	%	%	%	%	%	%	%	%	%	%	%	
я учебного процесса	1	0.0 %	0.0 %	0.0 %	0.0 %	2.5 %	5.4 %	3.8 %	7.4 %	3.5 %	0.0 %	6.0 %	18. 2%	0.0 %	3.1 %	14. 3%	0.0 %	
	2	14. 3%	0.0 %	12. 5%	5.4 %	13. 2%	16. 1%	2.6 %	7.4 %	11. 3%	0.0 %	7.5 %	18. 2%	6.9 %	7.7 %	0.0 %	11. 1%	
	3	14. 3%	20. 0%	12. 5%	29. 7%	21. 8%	17. 9%	23. 1%	18. 5%	18. 3%	33. 3%	29. 9%	36. 4%	27. 6%	30. 8%	14. 3%	11. 1%	
	4	42. 9%	50. 0%	25. 0%	35. 1%	41. 6%	28. 6%	38. 5%	29. 6%	29. 6%	39. 1%	33. 3%	29. 9%	0.0 %	31. 0%	33. 8%	50. 0%	38. 9%
	5	28. 6%	30. 0%	50. 0%	27. 0%	17. 8%	26. 8%	29. 5%	29. 6%	29. 6%	27. 8%	33. 3%	25. 4%	27. 3%	34. 5%	23. 1%	21. 4%	38. 9%
	0	0.0 %	0.0 %	0.0 %	5.4 %	4.6 %	10. 7%	3.8 %	7.4 %	5.2 %	0.0 %	1.5 %	27. 3%	3.4 %	20. 0%	14. 3%	22. 2%	
организаци я досуговой деятельнос ти студентов	1	0.0 %	0.0 %	0.0 %	0.0 %	4.1 %	10. 7%	7.7 %	7.4 %	6.1 %	11. 1%	6.0 %	0.0 %	0.0 %	4.6 %	7.1 %	5.6 %	
	2	0.0 %	5.0 %	0.0 %	8.1 %	6.1 %	7.1 %	3.8 %	7.4 %	4.3 %	0.0 %	7.5 %	0.0 %	3.4 %	4.6 %	0.0 %	0.0 %	
	3	14. 3%	0.0 %	0.0 %	10. 8%	12. 2%	12. 5%	11. 5%	11. 1%	15. 7%	11. 1%	14. 9%	27. 3%	22. 4%	23. 1%	7.1 %	16. 7%	
	4	42. 9%	30. 0%	25. 0%	24. 3%	28. 4%	25. 0%	24. 4%	18. 5%	25. 2%	11. 1%	14. 9%	18. 2%	25. 9%	27. 7%	21. 4%	5.6 %	
	5	42. 9%	65. 0%	75. 0%	51. 4%	44. 7%	33. 9%	48. 7%	48. 1%	43. 5%	66. 7%	55. 2%	27. 3%	44. 8%	20. 0%	50. 0%	50. 0%	
	0	0.0 %	0.0 %	0.0 %	5.4 %	4.6 %	10. 7%	3.8 %	7.4 %	5.2 %	0.0 %	1.5 %	27. 3%	3.4 %	20. 0%	14. 3%	22. 2%	

16. Как часто Вы используете ресурсы электронной информационно-образовательной среды университета для самоорганизации учебной деятельности?

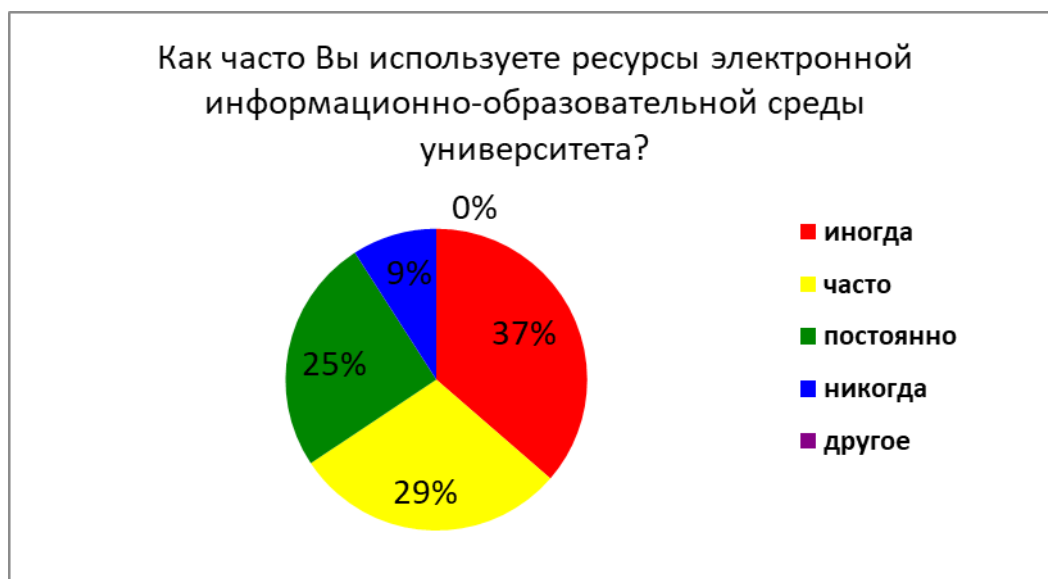


Рис. 25

17. В каком формате Вы предпочитаете обучаться?



Рис. 26

Ответы студентов в разрезе направлений представлены на рисунке 27.

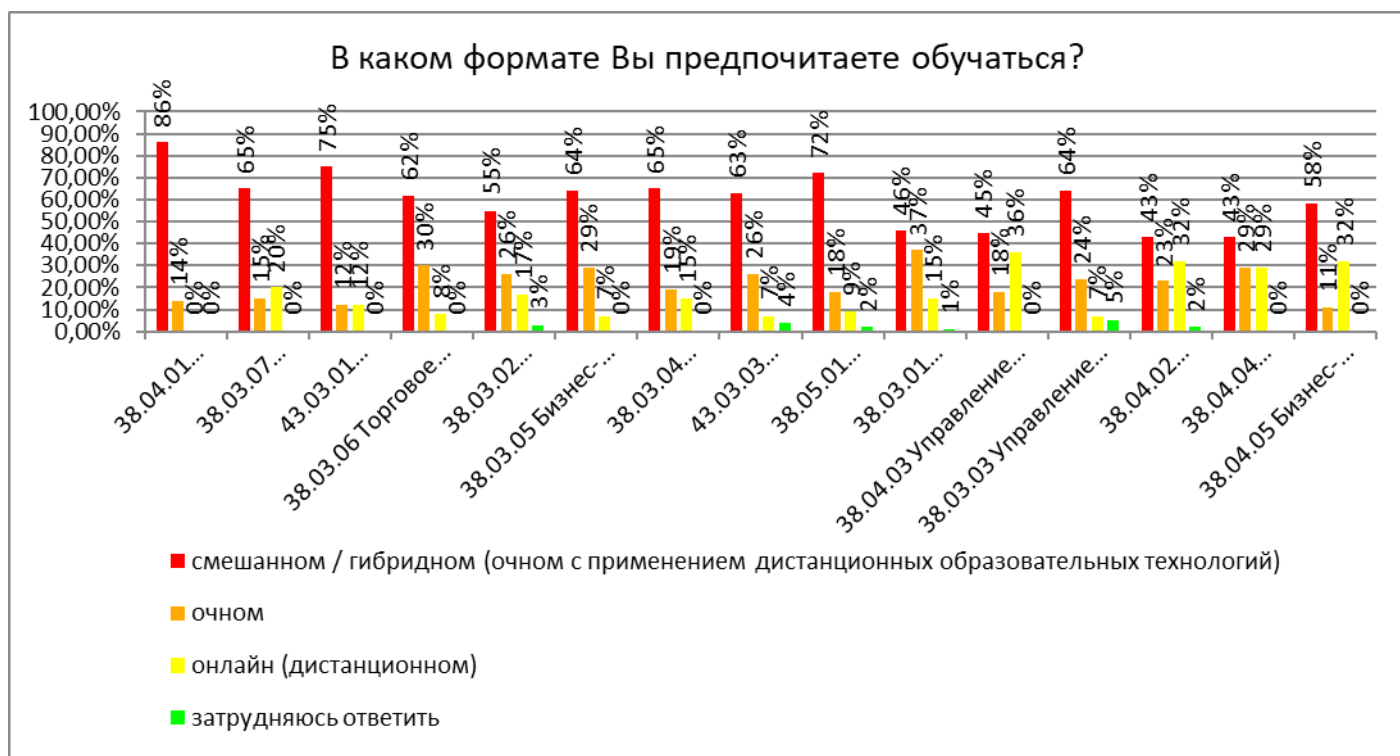


Рис. 27

18. Какие плюсы онлайн-обучения Вы можете отметить? (Можно выбрать несколько вариантов ответа)



Рис. 28

19. Какие минусы онлайн-обучения Вы можете отметить? (Можно выбрать несколько вариантов ответа)

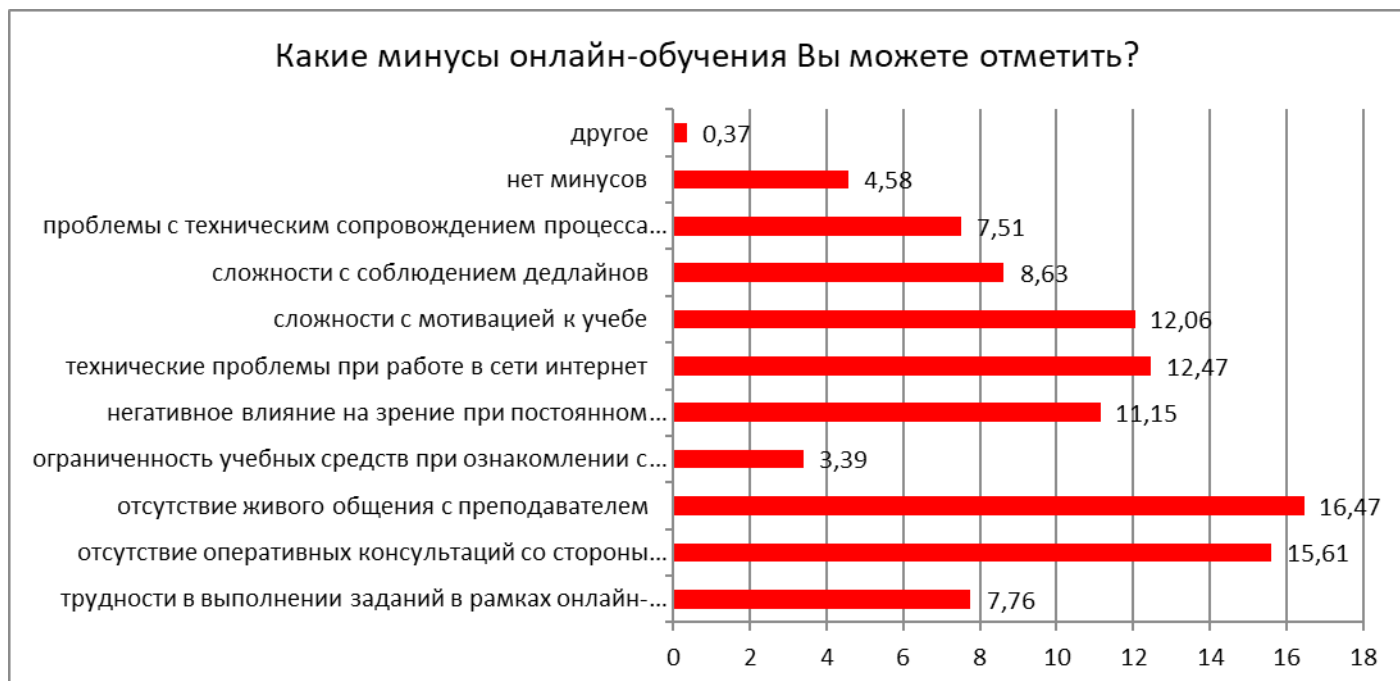


Рис. 29

20. Какие компетенции, по-Вашему, мнению, развивает СПбПУ у своих студентов (выпускников) в первую очередь? (Можно выбрать несколько вариантов ответа)



Рис. 30

Сведения о респондентах

Сведения о респондентах относительно контингента по направлениям подготовки и относительно общего числа опрошенных представлены на рисунках 31 и 32.

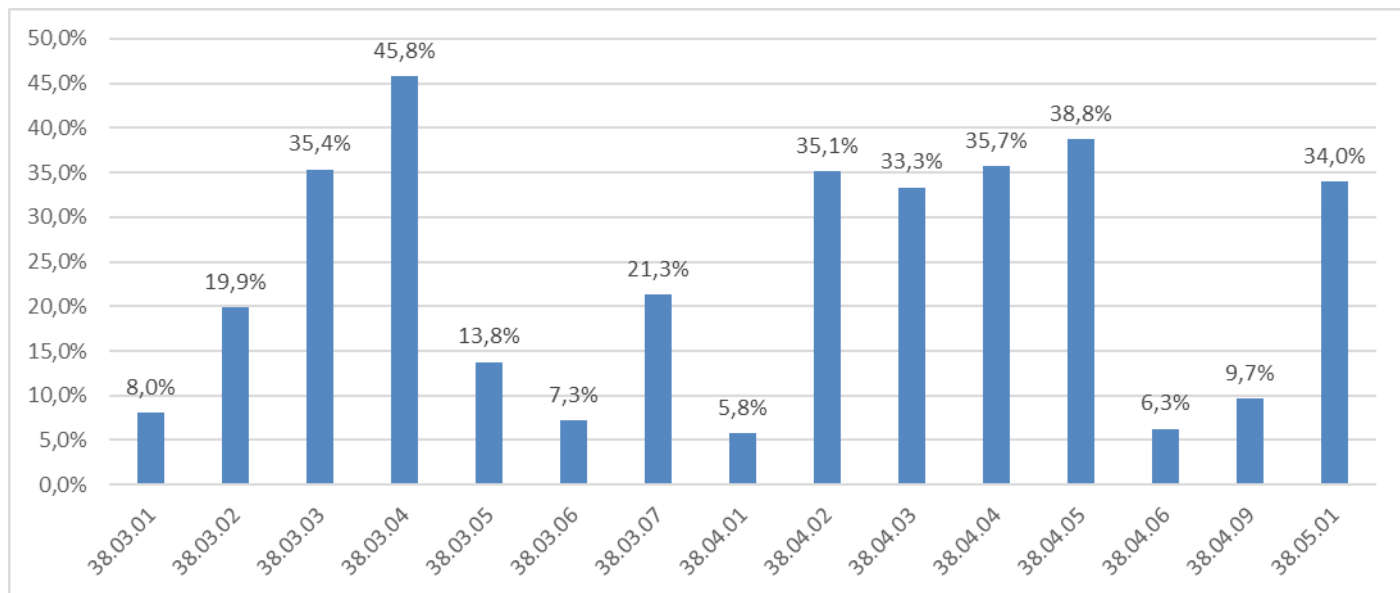


Рис. 31. Процентное соотношение участников опроса относительно контингента по направлениям подготовки

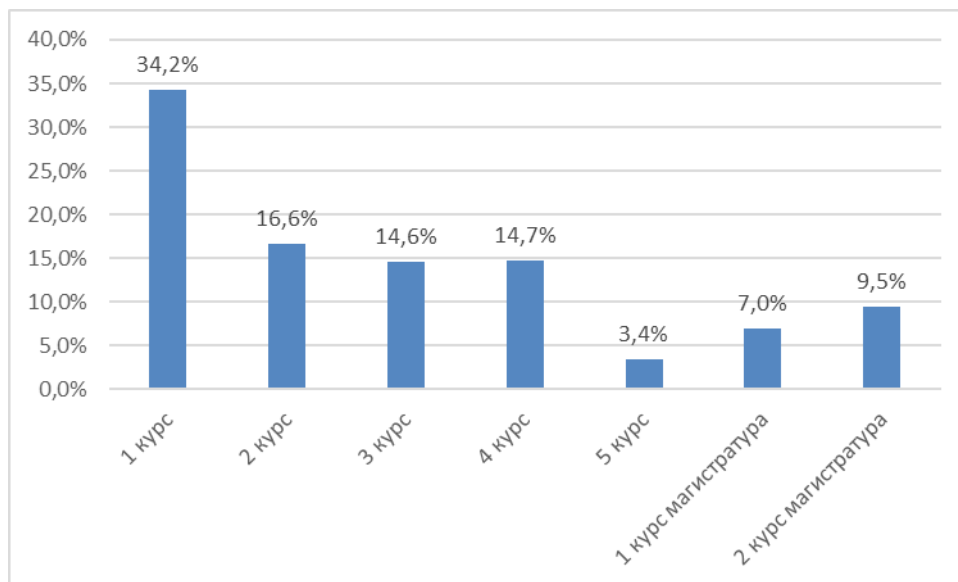


Рис. 32. Процентное соотношение участников опроса относительно общей выборки по курсам